



必ず指定のごみ袋に入れよう!

# 燃やせないごみ

## ごみの出し方の三原則

- ① 分別して指定ごみ袋に入れ、口を縛って出しましょう
- ② 指定曜日の朝8時30分までにしましょう
- ③ 一般住宅は家の前、アパート・マンション(共同住宅)は指定のごみ置場へ出しましょう。



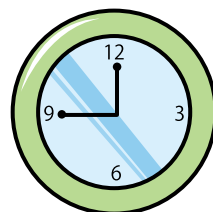
## 対象となるごみの主な品目



耐熱ガラス・薬品のびん



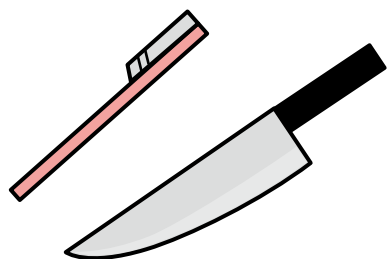
陶磁器・食器類



時計・眼鏡



割れ物は、厚紙や新聞紙などで包んでから出してください。

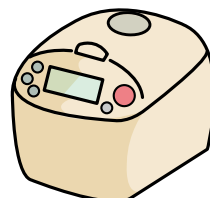


刃物類

厚紙や新聞紙などで包んでから出してください。

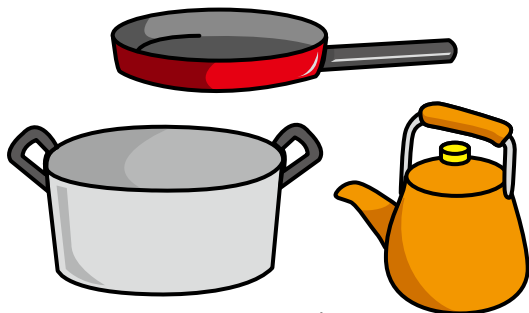


IHコンロ

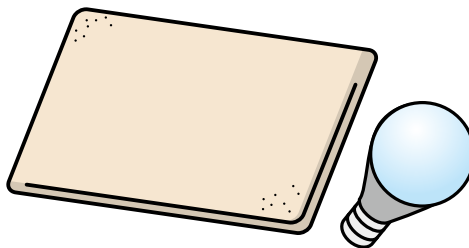


小型の電化製品等

※小型の電化製品等が「燃やせないごみ」で出せるようになりました。(家電4品目は除く)  
 ※パソコンの出し方についてはP9をご覧ください。  
 ※電池は外して出して下さい。



鍋・フライパン



珪藻土マット・LED電球

その他詳しい分別は、13～18ページの「主な家庭ごみの分別早見表(50音順)」を御覧ください。