

# 第 1 1 章

## 保健衛生

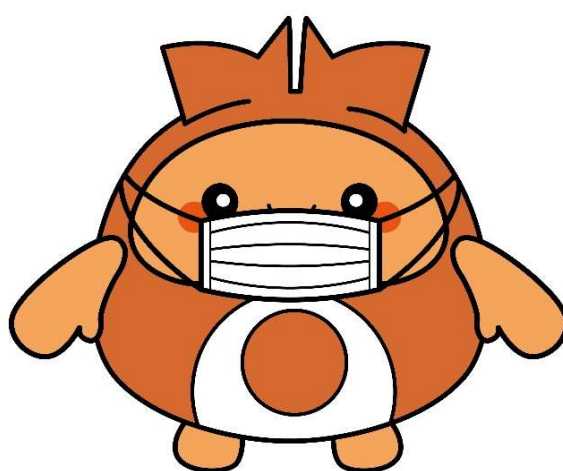


図11-1 死因別死亡内訳の年次推移

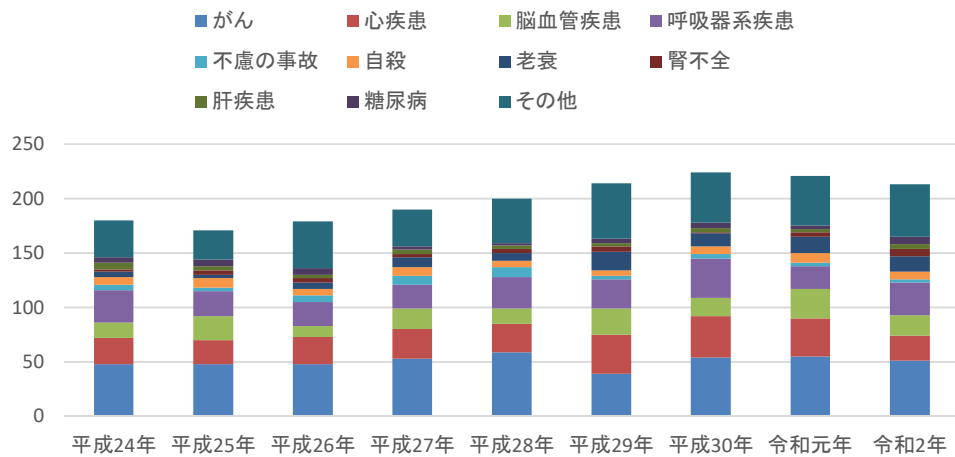


図11-2 死因別死亡内訳(令和2年度)

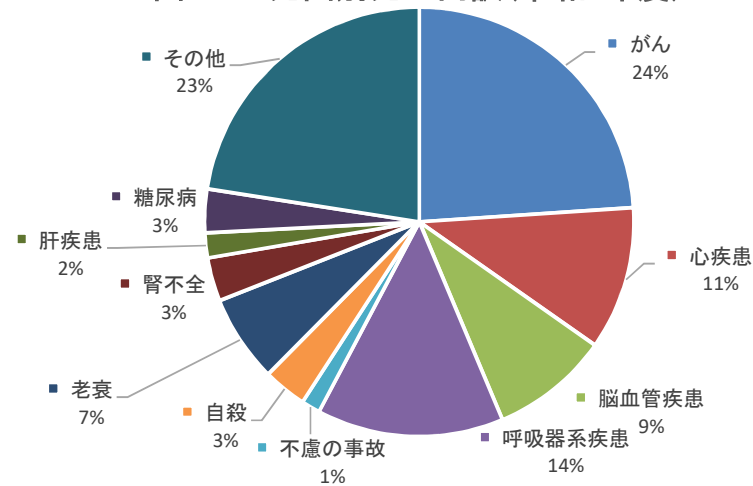


図11-3 乳幼児健康診査 受診率の推移

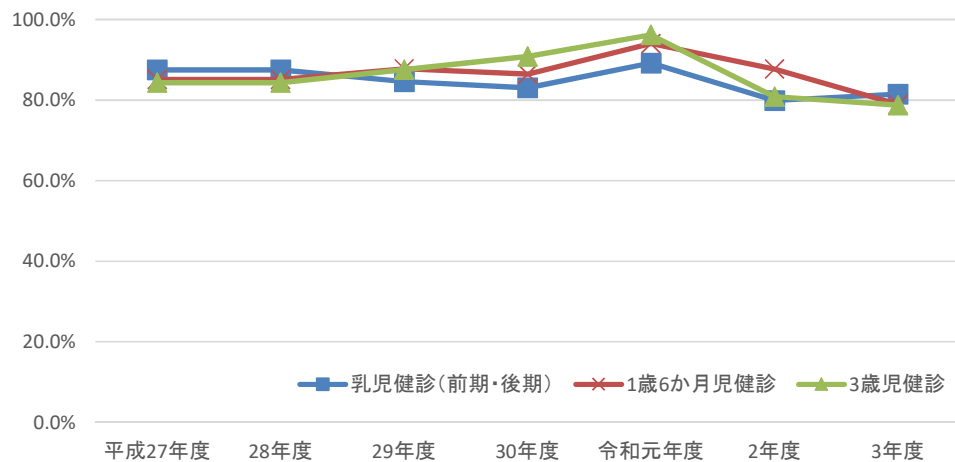


図11-4 特定健診・長寿検診 受診率の推移

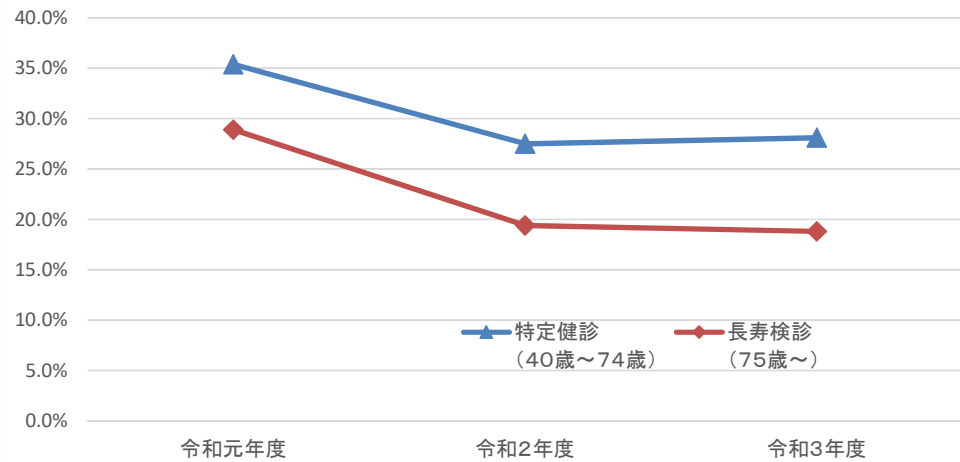


図11-5 がん検診 受診率の推移

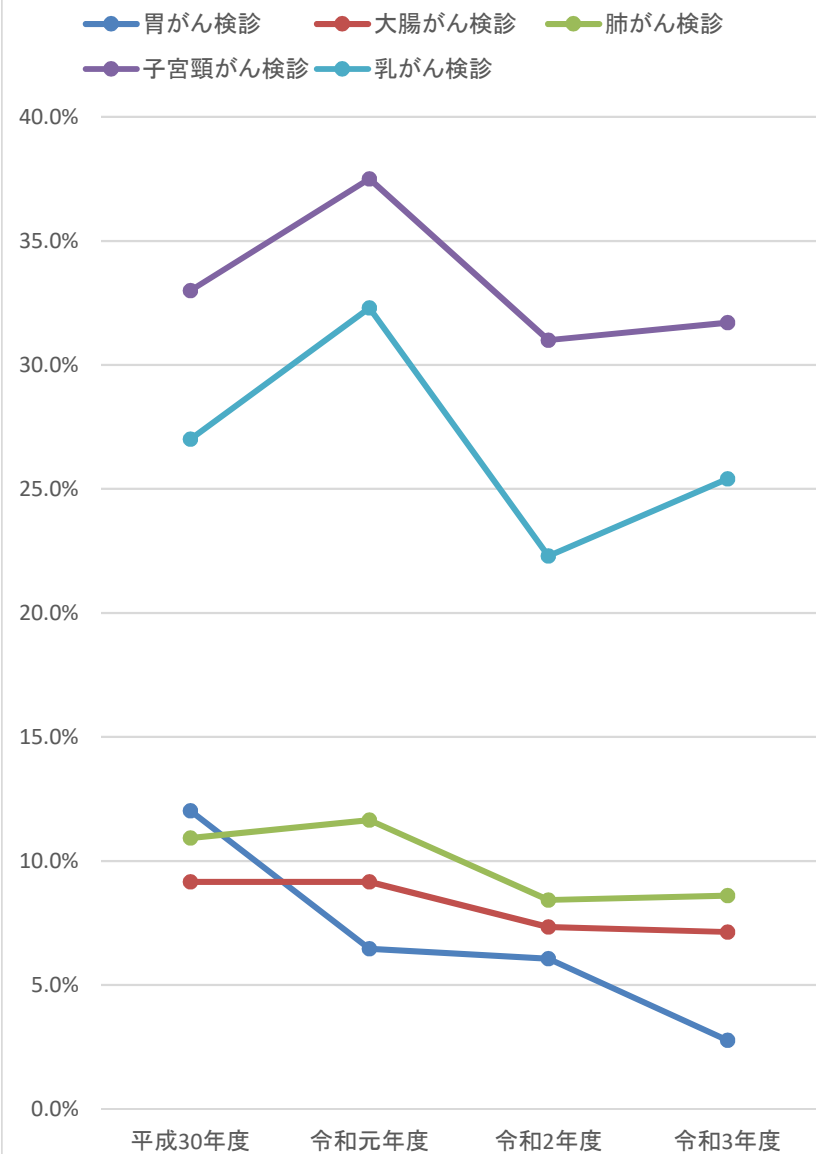


図11-6 年度別ごみ処理状況の推移

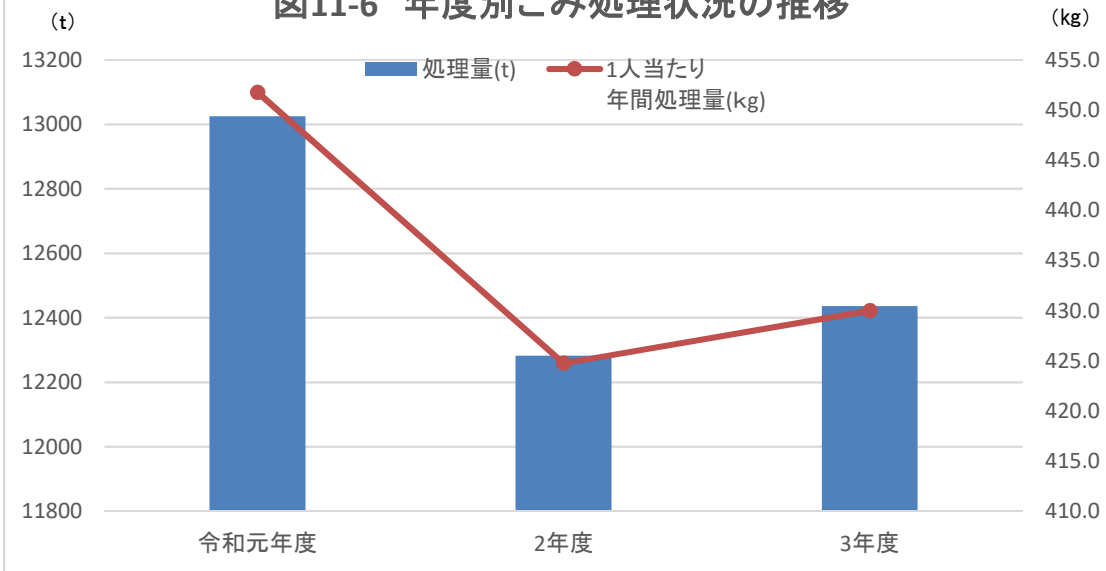
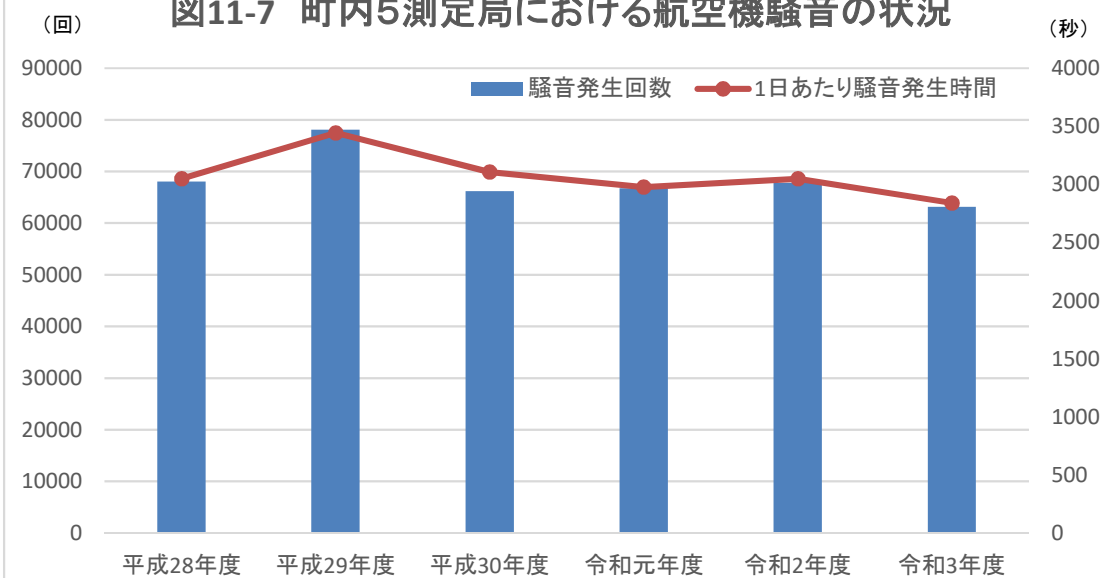


図11-7 町内5測定局における航空機騒音の状況



## 1. 死因別死亡内訳の年次推移

年次	平成24年	平成25年	平成26年	平成27年	平成28年	平成29年	平成30年	令和元年	令和2年
がん	48	48	48	53	59	39	54	55	51
心疾患	24	22	25	27	26	36	38	35	23
脳血管疾患	14	22	10	19	14	24	17	27	19
呼吸器系疾患 (肺炎)	30	23	22	22	29	27	36	21	30
(慢性閉塞性肺疾患)	(15)	(10)	(9)	(6)	(7)	(13)	(12)	(5)	(7)
(慢性閉塞性肺疾患)	(4)	(3)	(2)	(7)	(2)	(5)	(8)	(3)	(2)
不慮の事故	5	3	6	8	9	3	4	3	3
自殺	7	9	6	8	6	5	7	9	7
老衰	5	3	6	9	7	17	12	15	14
腎不全	2	4	4	3	4	5	1	4	7
肝疾患	6	4	3	4	3	3	4	3	4
糖尿病	5	6	6	3	2	4	5	3	7
その他	34	27	43	34	41	51	46	46	48
合計	180	171	179	190	200	214	224	221	213

資料:保健衛生課(沖縄県衛生統計年報)

## 2. 親子健康手帳の交付状況

年度	総数	普通交付	その他
平成27年度	383	379	4
28年度	339	335	4
29年度	377	374	3
30年度	291	286	5
令和元年度	332	327	5
2年度	311	296	15
3年度	315	292	23

資料:保健衛生課

## 3. 乳幼児健康診査実施状況

年度	乳児健診(前期・後期)			1歳6か月児健診			3歳児健診		
	対象者	受診者	受診率	対象者	受診者	受診率	対象者	受診者	受診率
平成27年度	625	547	87.5%	355	302	85.1%	344	290	84.3%
28年度	625	547	87.5%	355	302	85.1%	344	290	84.3%
29年度	682	577	84.6%	369	324	87.8%	329	288	87.5%
30年度	685	569	83.1%	339	293	86.4%	326	296	90.8%
令和元年度	536	478	89.2%	318	299	94.0%	341	328	96.2%
2年度	577	461	79.9%	301	264	87.7%	366	296	80.9%
3年度	578	471	81.5%	290	229	79.0%	353	278	78.8%

資料:保健衛生課

### 4. 予防接種実施状況

定期予防接種

予防接種名			平成29年度		平成30年度		令和元年度		令和2年度		令和3年度	
			対象者	被接種者	対象者	被接種者	対象者	被接種者	対象者	被接種者	対象者	被接種者
DPT-IPV(DPT)	1期	1回	322	302	331	315	286	263	296	266	274	255
		2回	322	309	331	313	286	268	296	275	274	251
		3回	322	297	331	314	286	259	296	293	274	253
		追加	350	291	329	325	360	320	273	276	279	242
DT	2期	336	206	360	235	370	218	348	222	390	195	
急性灰白髄炎(ポリオ)	1回											
	2回											
	3回											
	追加											
日本脳炎	1期	1回	309	294	355	352	332	327	315	320	306	204
		2回	309	286	355	343	332	303	315	332	306	219
		追加	335	296	324	284	348	308	308	274	321	122
	2期	382	240	347	273	393	274	322	268	318	95	
BCG			322	288	343	290	280	249	296	281	274	251
MR混合	1期	342	313	330	297	319	297	278	252	286	250	
	2期	349	285	336	278	346	290	325	274	372	281	
	3期											
	4期											
B型肝炎	1回	327	313	325	297	290	263	293	281	284	246	
	2回	327	293	325	298	290	261	293	272	284	256	
	3回	327	301	325	285	290	236	293	253	284	227	
ヒブ	1回	327	313	325	305	290	264	293	277	284	245	
	2回	327	298	325	292	290	262	293	270	284	254	
	3回	327	292	325	301	290	245	293	292	284	250	
	追加	327	312	325	305	319	292	278	272	287	237	
小児肺炎球菌	1回	327	312	325	299	290	268	293	274	284	245	
	2回	327	304	325	303	290	267	293	263	284	256	
	3回	327	293	325	300	290	255	293	282	284	249	
	追加	327	305	325	308	313	301	278	263	287	238	
水痘	1回	342	313	323	310	318	283	278	251	286	260	
	2回	351	249	329	285	334	288	274	265	284	218	
	経過措置											
HPV	1回	343	-	373	1	363	-	346	1	356	23	
	2回	343	-	373	-	363	1	346	1	356	20	
	3回	343	-	373	-	363	1	346	2	356	17	
高齢者インフルエンザ	1回	5,441	2,934	5,712	2,991	5,432	3,044	5,992	3,640	6,014	2,941	
高齢者肺炎球菌	1回	342	179	379	202	385	153	313	171	316	191	

行政措置予防接種

予防接種名			平成29年度		平成30年度		令和元年度		令和2年度		令和3年度	
			対象者	被接種者	対象者	被接種者	対象者	被接種者	対象者	被接種者	対象者	被接種者
おたふく風邪	1回	342	306	330	291	319	283	278	250	287	224	
高齢者肺炎球菌	1回	811	88	818	100	554	116	660	37	641	44	

注1) 対象者＝各年度に新規対象となった人数

資料：保健衛生課

注2) 接種者が対象者を上回っているものがあるのは、各年度以前の対象者が接種している(対象年齢に幅があるので、年度を越えての接種が可能)ため。

## 5. 健康診査実施状況の推移

種別	年次	令和元年度	令和2年度	令和3年度
	特定健診 (40歳～74歳)	対象者数	4,729	4,761
受診者数		1,674	1,310	1,336
受診率(%)		35.4	27.5	28.1
長寿検診 (75歳～)	対象者数	2,611	2,566	2,538
	受診者数	755	497	478
	受診率(%)	28.9	19.4	18.8

資料: 保健衛生課

## 6. がん検診実施状況の推移

年度		平成30年度	令和元年度	令和2年度	令和3年度
胃がん検診	対象者数	6,923	6,857	6,915	6,972
	受診者数	832	443	419	193
	受診率	12.0	6.5	6.1	2.8
大腸がん検診	対象者数	11,318	11,220	11,247	11,248
	受診者数	1,037	1,027	825	803
	受診率	9.2	9.2	7.3	7.1
肺がん検診	対象者数	11,318	11,220	11,247	11,248
	受診者数	1,236	1,307	948	968
	受診率	10.9	11.6	8.4	8.6
子宮頸がん検診	対象者数	9,398	9,349	9,271	9,283
	受診者数	1,484	1,586	1,479	1,500
	受診率	33.0	37.5	31.0	31.7
乳がん検診	対象者数	5,898	5,862	5,860	5,916
	受診者数	814	795	603	788
	受診率	27.0	32.3	22.3	25.4

資料: 保健衛生課「地域保健・健康増進事業報告」

注1) 胃がんの検診については、受診率の算定のため、国の統計指標に合わせて対象年齢を40歳以上(平成27年度以降は40歳から69歳まで、平成29年度以降は50歳から69歳まで)として記載

注2) 大腸がん、肺がん、乳がんの検診については、受診率の算定のため、国の統計指標に合わせて対象年齢を40歳以上(平成27年度以降は40歳から69歳まで)として記載

注3) 子宮頸がん検診については、受診率の算定のため、国の統計指標に合わせて対象年齢を20歳以上(平成27年度は20歳から69歳まで)として記載

注4) 子宮頸がん及び乳がんの受診率

受診率 = (前年度の受診者数 + 当該年度の受診者数 - 2年連続受診者数) ÷ 当該年度の対象者数 × 100

注5) 令和3年度は人間ドックで受診した胃の内視鏡検査の受診者は含まずに記載。国の指針では胃内視鏡検査の場合は2年に1回としているところ、人間ドックと個別がん検診を交互に受診している対象が毎年受診している場合があるため。

## 7. 飼い犬の登録頭数及び野犬捕獲状況

年度	新規登録頭数(頭)	総登録頭数(頭)	野犬捕獲頭数(頭)
令和元年度	165	1,378	24
令和2年度	199	1,397	20
令和3年度	155	1,582	16

資料: 保健衛生課

## 8. 年度別ごみ処理状況

年度	処理量(t)	1月当り 処理量(t)	1日当り 処理量(t)	1世帯当り 1日処理量(kg)	1人当り 年間処理量(kg)	1人当り 1日処理量(kg)
令和元年度	13,025	1085.42	35.59	2.89	451.75	1.23
2年度	12,282	1023.50	33.65	2.70	424.75	1.16
3年度	12,436	1,036.33	34.07	2.69	430.00	1.18

注1) 世帯当たり、1人当たり処理量は、各年度末の世帯数及び人口により算出

注2) 表の数値については、事業系ごみを含む

資料: 保健衛生課

## 9. 町内5測定局における航空機騒音の状況

年度	測定局	騒音発生回数					夜間	1日当たり 騒音発生回数	1日当たり 騒音発生時間(秒)	最大騒音値 (dB)	苦情 件数
		0～7時	7～19時	19～22時	22～24時	合計					
平成 28年度	上勢	372	12,432	1,939	234	14,977	440	41.0	665.6	105.3	
	桑江	58	4,405	525	38	5,026	788	13.8	213.9	104.5	
	北玉	131	5,538	720	104	6,493	840	17.8	262.8	102.0	
	宮城	653	15,844	2,577	371	19,445	52	53.3	952.9	110.6	
	砂辺	644	17,973	3,070	412	22,099	190	60.6	954.0	114.1	
	合計	1,858	56,192	8,831	1,159	68,040	2,310	186.5	3,049.2	114.1	52
平成 29年度	上勢	355	14,588	2,348	249	17,540	417	48.2	782.5	105.9	
	桑江	43	5,406	614	61	6,124	726	16.8	259.8	106.1	
	北玉	76	6,724	790	111	7,701	803	21.1	310.9	105.8	
	宮城	595	17,838	2,901	384	21,718	75	60.0	1,077.2	108.6	
	砂辺	627	20,512	3,406	429	24,974	158	68.4	1,012.8	114.5	
	合計	1,696	65,068	10,059	1,234	78,057	2,179	214.5	3,443.2	114.5	139
平成 30年度	上勢	318	12,089	1,849	192	14,448	336	39.6	685.4	102.8	
	桑江	69	4,790	629	71	5,559	680	15.3	251.6	104.0	
	北玉	79	5,328	767	121	6,295	730	17.3	244.2	100.7	
	宮城	520	15,921	2,607	354	19,402	92	53.7	969.6	101.7	
	砂辺	525	16,779	2,756	386	20,446	166	56.6	956.3	114.1	
	合計	1,511	54,907	8,608	1,124	66,150	2,004	182.5	3,107.1	114.1	205
令和 元年度	上勢	230	13,102	1,885	157	15,374	294	42.0	720.5	104.9	
	桑江	30	4,238	455	35	4,758	654	13.0	195.3	104.9	
	北玉	54	5,249	751	76	6,130	640	16.7	228.6	101.2	
	宮城	451	16,221	2,767	331	19,770	48	54.2	1,027.5	102.3	
	砂辺	431	17,119	2,794	326	20,670	117	56.5	803.8	116.1	
	合計	1,196	55,929	8,652	925	66,702	1,753	182.4	2,975.7	116.1	131
令和 2年度	上勢	233	12,081	2,248	226	14,788	354	40.5	727.3	106.7	
	桑江	25	4,345	657	38	5,065	664	13.9	202.3	106.6	
	北玉	55	5,445	998	95	6,593	743	18.1	250.9	100.3	
	宮城	402	16,069	2,832	351	19,654	53	53.8	946.4	101.8	
	砂辺	431	17,684	3,151	397	21,663	138	59.4	920.2	112.7	
	合計	1,146	55,624	9,886	1,107	67,763	1,952	185.7	3,047.1	112.7	158
令和 3年度	上勢	364	10,728	1,728	292	13,112	526	36.1	665.6	105.0	
	桑江	59	4,069	472	61	4,661	948	12.8	193.1	103.3	
	北玉	116	5,195	802	119	6,232	1,059	17.1	245.6	102.0	
	宮城	611	15,512	2,435	465	19,023	98	52.7	900.5	103.3	
	砂辺	680	16,307	2,571	528	20,086	211	55.0	834.7	113.8	
	合計	1,830	51,811	8,008	1,465	63,114	2,842	173.7	2,839.5	113.8	148

注1) 夜間の時間帯は22時から翌日6時まで

資料: 基地・安全対策課