

資料4

参考資料

ちーたん塾



北谷町学習支援等を通した子どもの居場所支援事業

ちーたん塾とは？

町教育委員会が認定した要保護世帯・準要保護世帯等の小学生が**無料**で**通える学習塾**です。

(NPO 法人エンカレッジが事業を受託し実施致します。)

ちーたん塾は
何年生が
行けるの？

ちーたん塾は
2年生から6年生
までが対象学年となり
ます！



本年度
新規入塾生より、
トライアル期間を
設けます！

本人が楽しみをもって続けられる
ために、1ヶ月の試し期間で
学習環境や生徒同士の雰囲気
に慣れてもらうのが目的です。また、
この期間にしっかりと習得レベル
や得意・不得意分野の見極めを行
います。

ちーたん塾は
どんな学習方法なの？

テキスト学習・パソコン学習の
両方で指導します。基本学習は
自立学習総合支援システム
【セルフィー】という教材を使
います。それぞれの習得レベル
等を見極めながら子どもたちの
“出来た！”を引き出して
いきます。

月	火	水	木	金
2年 3年 4年	5年 6年	少人数制 指導日 3～6年	2年 3年 4年	5年 6年

【定員】
小学生 **50名程度**



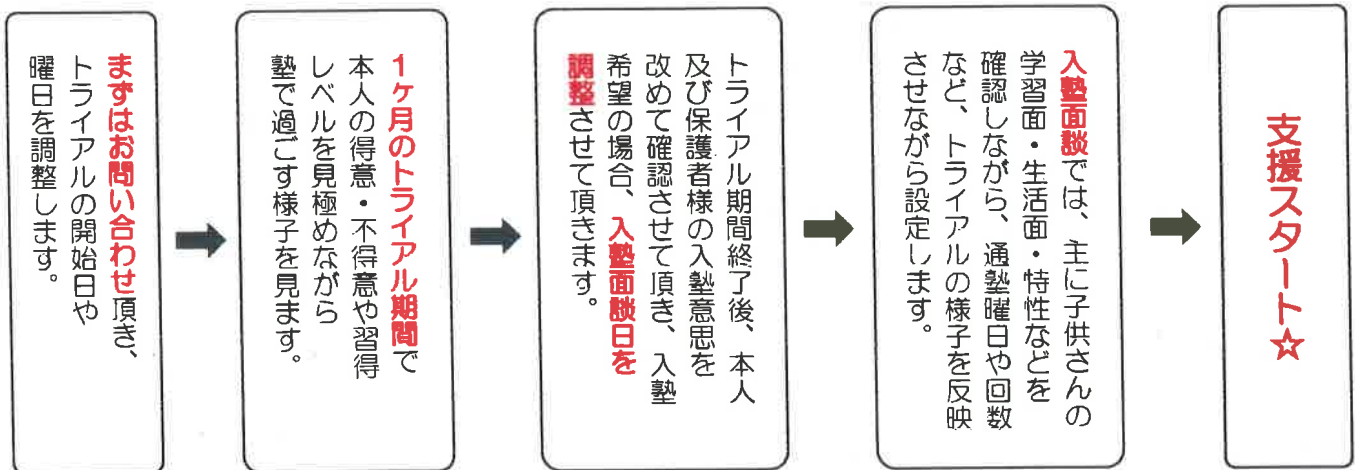
【事業内容】

- 対象者** 町教育委員会が認定した要保護
準要保護世帯等の小学2年生～6年生の児童
- 支援場所** ちゃたんニライセンター内
B1工作室&マルチメディア室（下記地図参照）
- 期間** 平成30年4月～平成31年3月

【時間割り】

- ① 15:00～15:45
【10分休み】
- ② 15:55～16:40
【10分休み】
- ③ 16:50～17:35
【10分休み】
- ④ 17:45～18:30

【トライアルから入塾までの流れ】



- 入塾面談時、就学援助認定通知書 入塾申込書 前年次の成績表 印鑑
が必要となります。
- 学習支援は月～金のうち、基本週2回。15:00～18:30の間で2コマです。
- トライアル期間中と、少人数枠はその限りではありません。
要望や生徒のレベルによって調整可能です。

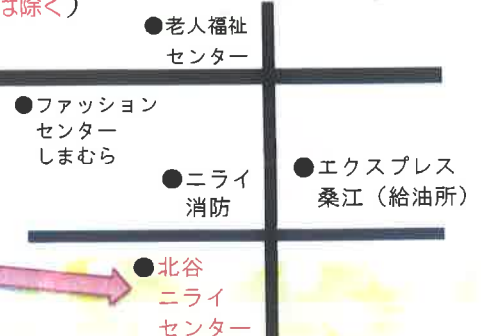
↓ 申込・問合せ(電話連絡)はこちらまで ↓

070-4427-1898 (川野)

(受け付け対応時間 11:00～19:00 *土日・祝祭日は除く)

〒904-0103

北谷町字桑江 467-1
ちゃたんニライセンターB1
工作室&マルチメディア室



無料学習支援塾

子育て総合支援モデル事業



無料塾については沖縄県と北谷町が連携し、委託を受けたNPO法人エンカレッジが**無料の学習塾**として行います。NPO法人エンカレッジでは平成20年～28年の間に**2650名**の生徒が在籍し、高校進学率はおよそ**99.3%**です。

対象学年：小学2年生～中学3年生まで

エンカレッジには楽しいイベントたくさん！

日々の勉強と、様々な活動を通して大きく成長します。「心の成長」から「学力の向上」へ



楽しい遠足！



映画鑑賞会！



音楽活動！



オーケストラ練習



ボランティア活動



パイロット体験！



テスト対策もバッチリ！



新春餅つき大会



東大生によるLIVE授業



プログラミング授業

※お子様の学習支援をご希望される方は、必要に応じて子育てに関するサポートを受けていただきます。

< 事業内容の詳細 >

対象者

教育委員会が認定した準要保護世帯等のうち、
下記①②の両方を希望する世帯
※申し込み多数の場合は、優先基準に基づき決定します。
①小学校2年生～中学校3年生の児童への学習支援
②親への子育て等に関する相談

場 所

北谷教室（地図参照）

期 間

平成29年5月上旬 ～ 平成30年3月31日

【定員】中学生 40名程度
小学生 20名程度

子育て等に関する相談

個別相談：随時

学習支援

小学生：週2回 16:30～18:30の間 2時間

中学生：週3回 17:30～21:20の間 2時間

※上記は原則です。回数や時間は相談に応じます。

費 用

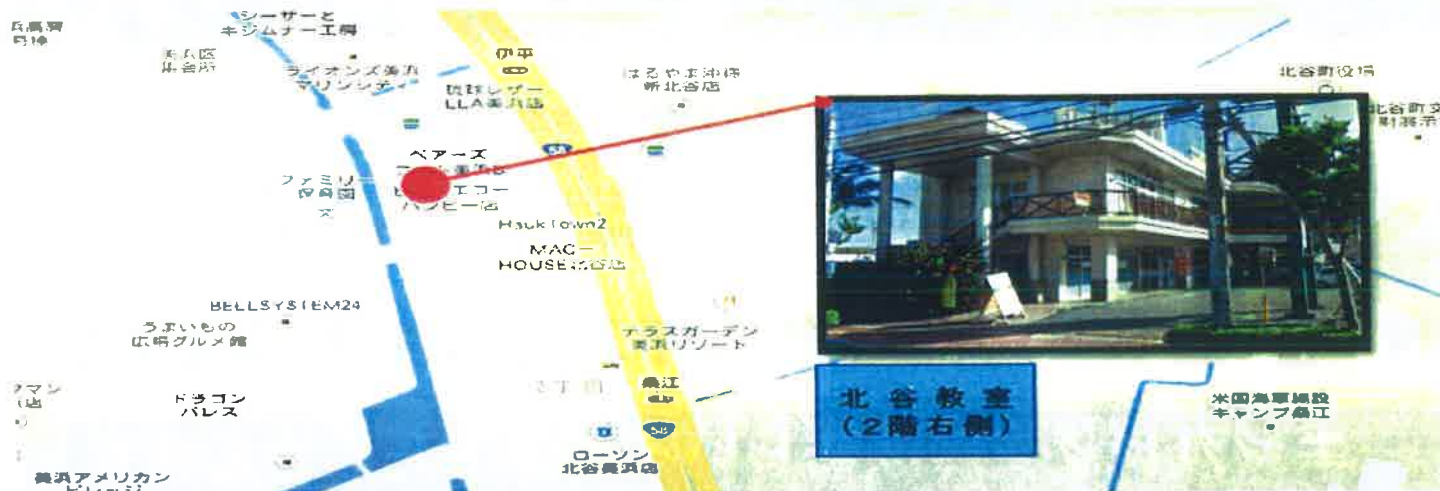
※費用については、県の事業であるため**無料**です。

子育て総合支援モデル事業

エンカレッジ 北谷教室

住所：北谷町美浜2-7-8 エルソルトビル 2階

学習支援・子育て支援



子育てに関する相談

【主な子育て相談の内容】

- ＜母子保健相談＞母子の健康にかかわる相談や医療機関等の情報提供
- ＜制度相談＞各種手当や助成・援助金等の情報提供
- ＜養育相談＞子どもの学習面の改善等に関する相談

生徒の声



- ・勉強する理由がわかった！
- ・希望の高校に進学できました！
- ・将来の夢のために頑張ろうと思った。
- ・勉強だけでなく音楽活動も楽しかった。
- ・みんなで一緒に練習して絆が深まった。
- ・ボランティアにも参加して地域の役に立ててうれしかった。

保護者の皆さんの声



- ・毎日楽しく塾に行っているので安心しています！これからも娘のことを宜しくお願いします。
- ・塾に行くのが毎日楽しいようで、他校の子と友達になった話やバンドの練習の話を目を輝かせて話してくれます。
- ・いろんな出会いや体験が出来て塾に入れてよかったと思います。皆さんに感謝です。ありがとうございます。

申込方法

就学援助決定通知書をご準備の上、下記までお申し込みください。
 (就学援助決定通知書はコピーを取り原本はお返しします)

■NPO法人エンカレッジ(受付:16時~20時 ※土日祝祭日は除く)

注意点

- ◆親への子育て等に関する相談と、お子様への学習支援に関する同意が必要になります。
- ◆応募状況より、ご希望に添えないこともありますので、ご了承下さい。
- ◆支援世帯の決定は、家庭状況をもとに面接等により決定いたします。

応募締切

随時受付しています。(ただし、定員に達するまで)

お問合せ先

- ◆事業概要に関することは、北谷町子ども家庭課子育て支援係 ☎ 098-936-1234
- ◆申込に関することは、NPO法人エンカレッジ ☎ 098-923-2872 (北谷教室)

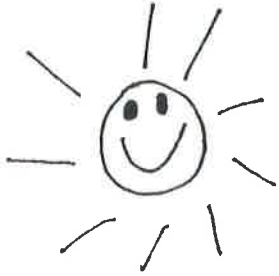
※内容が不明な点、支援内容の詳細など、お気軽にご連絡下さい。(エンカレッジ北谷教室)

お昼ご飯、いっしょに食べよう！！

おひさまカフェ

地域の子どもたちの成長を応援したい人が集まって、
栄養たっぷりのお昼ご飯を食べる会を開催しています。

ごはんを食べたい人も、
お手伝いしたい人も大歓迎です^^



場所：わんぱく児童館

(上勢・桑江)

12:00~

開催週は毎月変わります。

児童館だよりや児童館のHPで確認
してね^^

無料です！

誰でも無料で参加で
きます！！児童館で
参加申し込みをしま
しょう^^

※未就学児は保護者
との参加をお願いします。

アレルギーが
あっても大丈夫？

食物アレルギーの
ある子は参加する
前に

事前に問い合わせ
を

お願いします^^

いつやっているの？

月2回

土曜日の12時~

開催しています^^

開催する日は児童館
のホームページや毎
月の児童館だよりで
確認できます。

問い合わせ先：ボランティアグループはっぴー 070-4410-3573

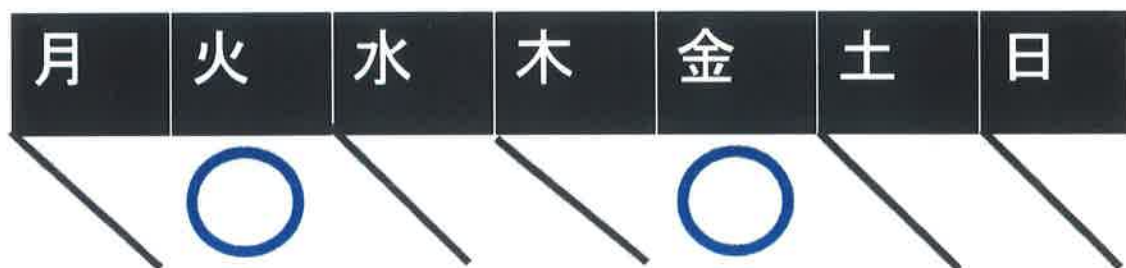


HOME

学校に行きづらい。夜安心して居られる所がない。
将来のことを誰にも相談できない。
ここにくるのは昔そうだった大人たちと、
おなじ気持ちだった仲間たちです。



居場所づくりボランティアグループ「HOME」



毎週 火曜・金曜 夜7時～10時



沖縄県中頭郡北谷町字吉原114番地
(北玉小学校前バス停近く)



ボランティアグループ
「HOME」で検索

