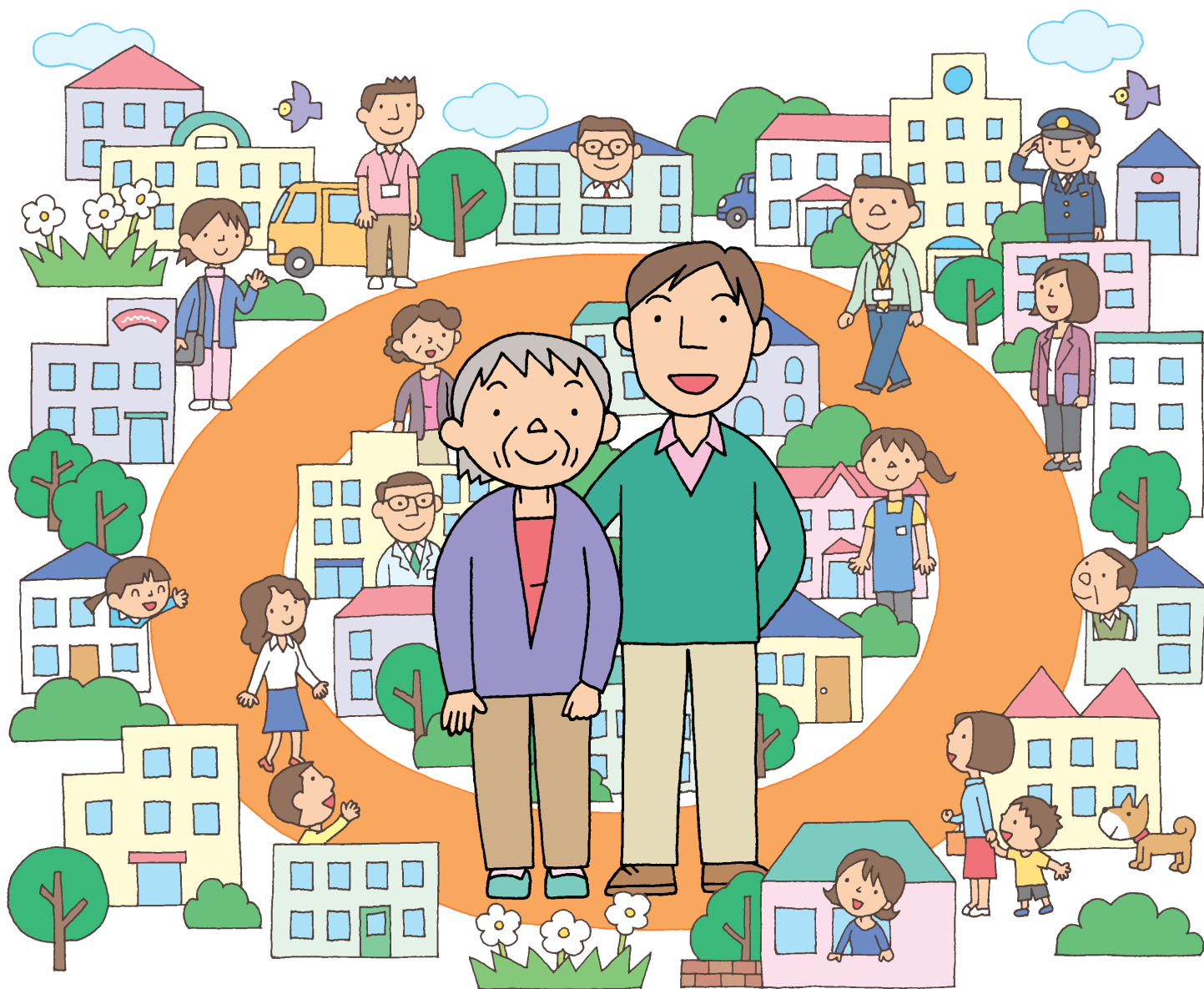


認知症になっても安心して暮らせるまちに

認知症あんしんガイド

北谷町認知症ケアパス



認知症ケアパスとは

認知症と疑われる症状が現れた時に認知症の人やその家族が、いつ、どこで、どのような支援・サービスを受けられるのかということを知りたいという人を対象に、認知症の初期の状態から重度にいたるまでの標準的な流れを分かりやすく示したガイドです。

北谷町

