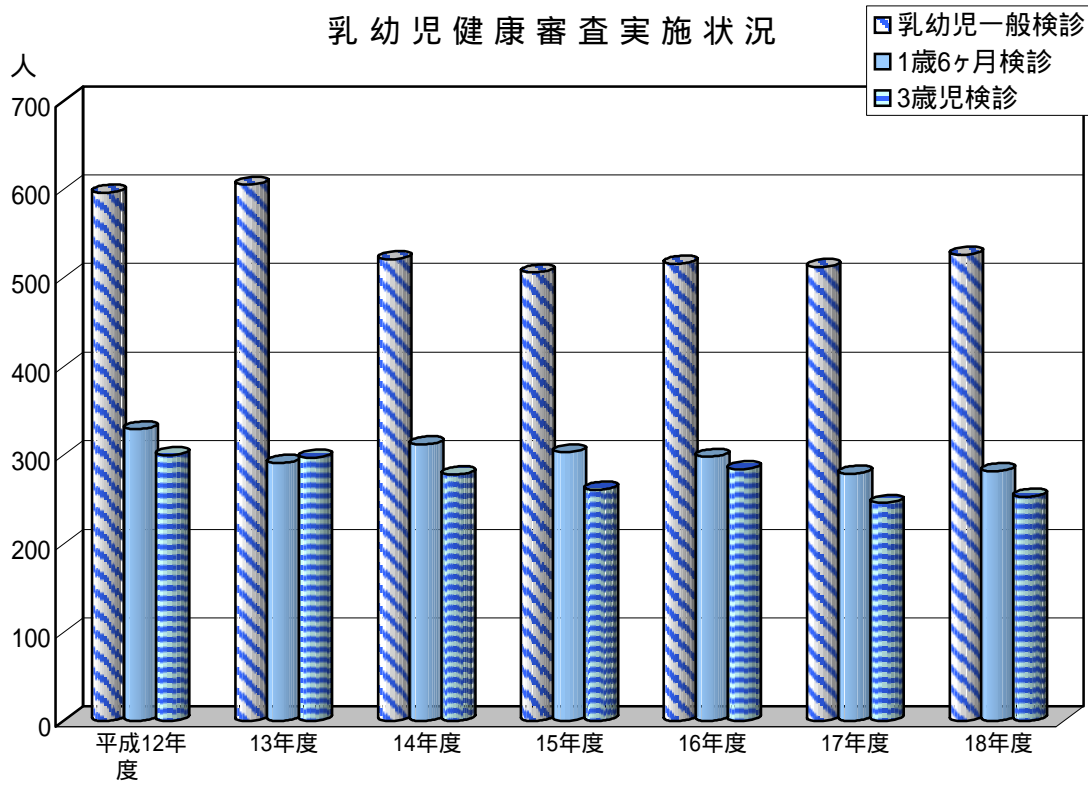
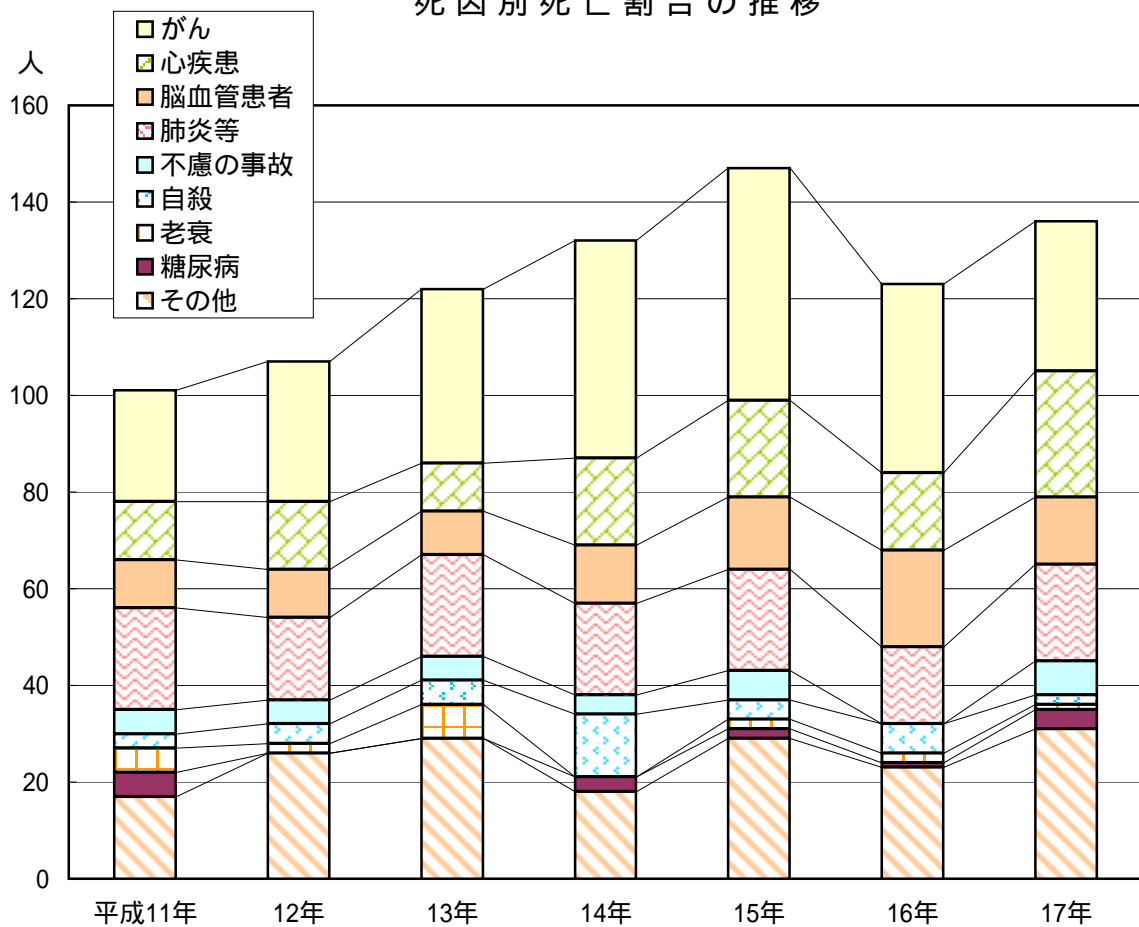


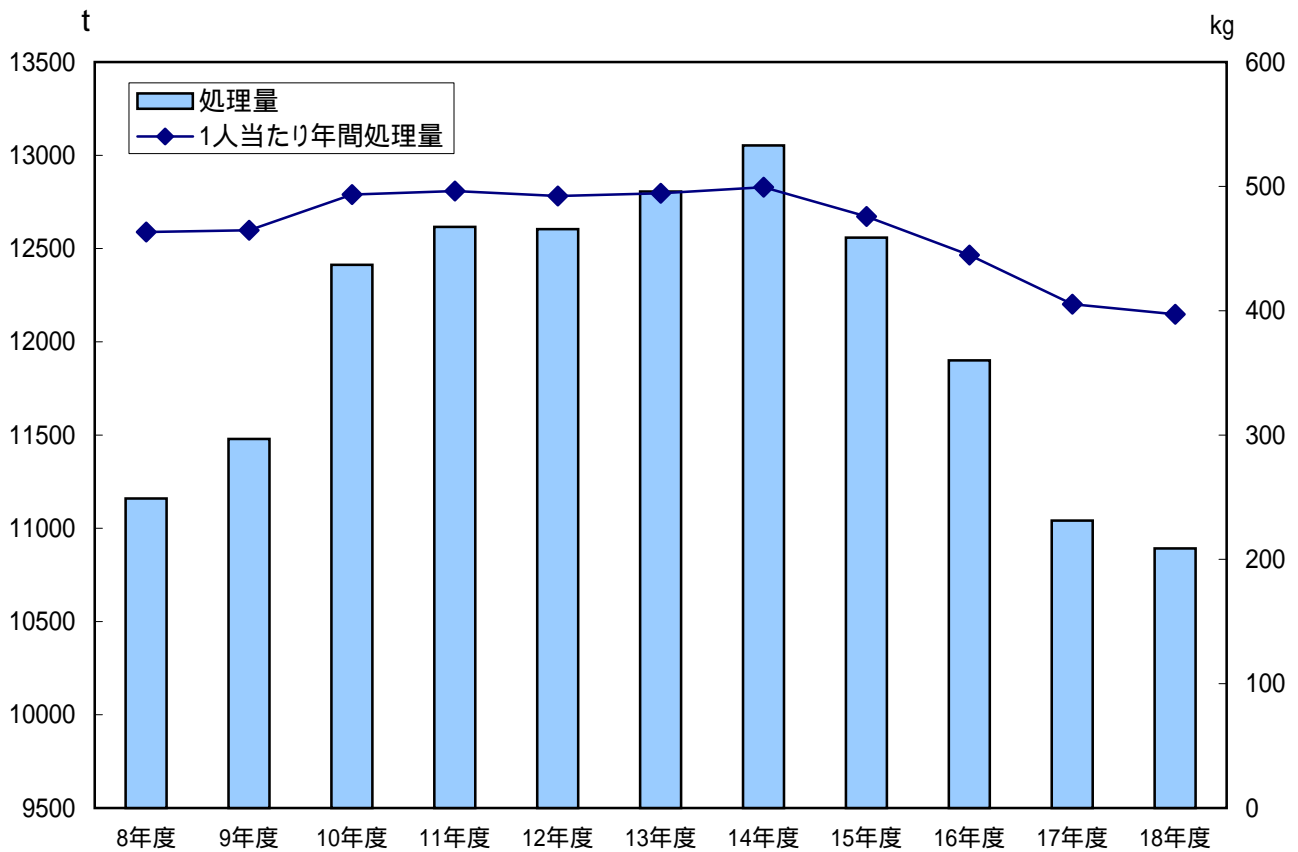
乳幼児健康審査実施状況



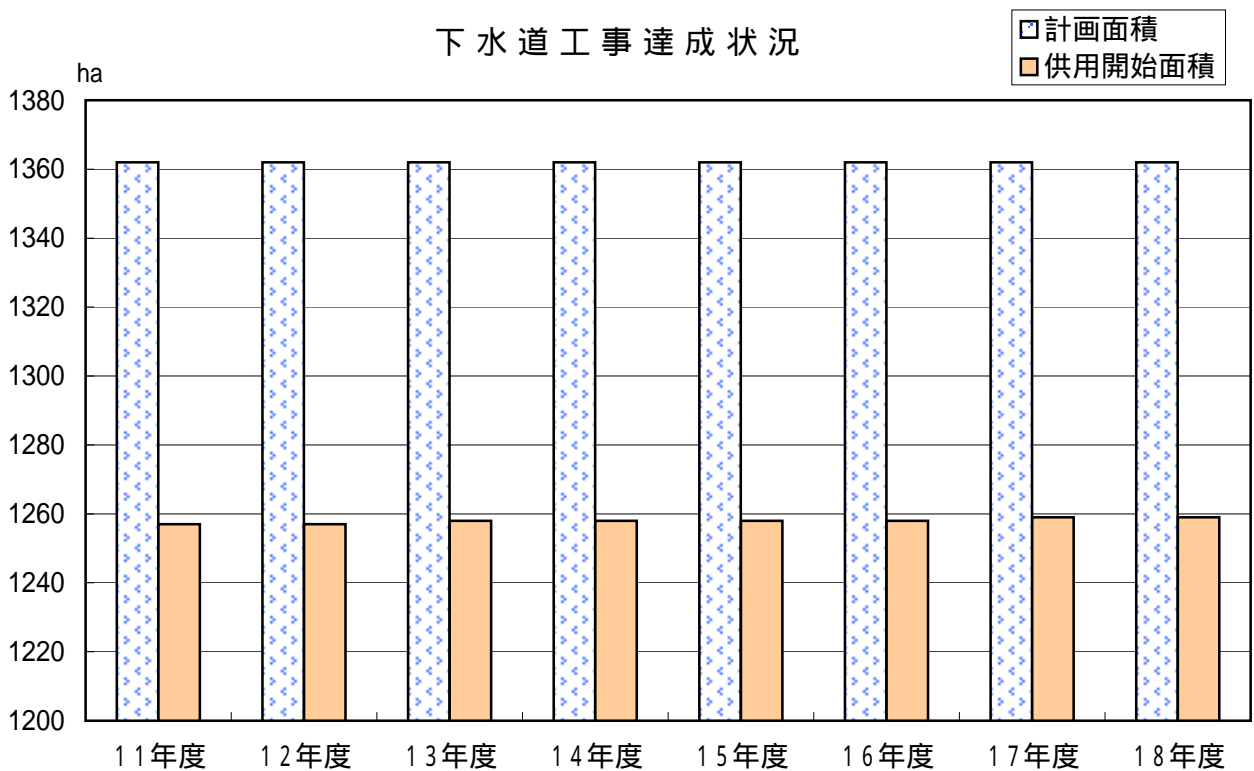
死因別死亡割合の推移



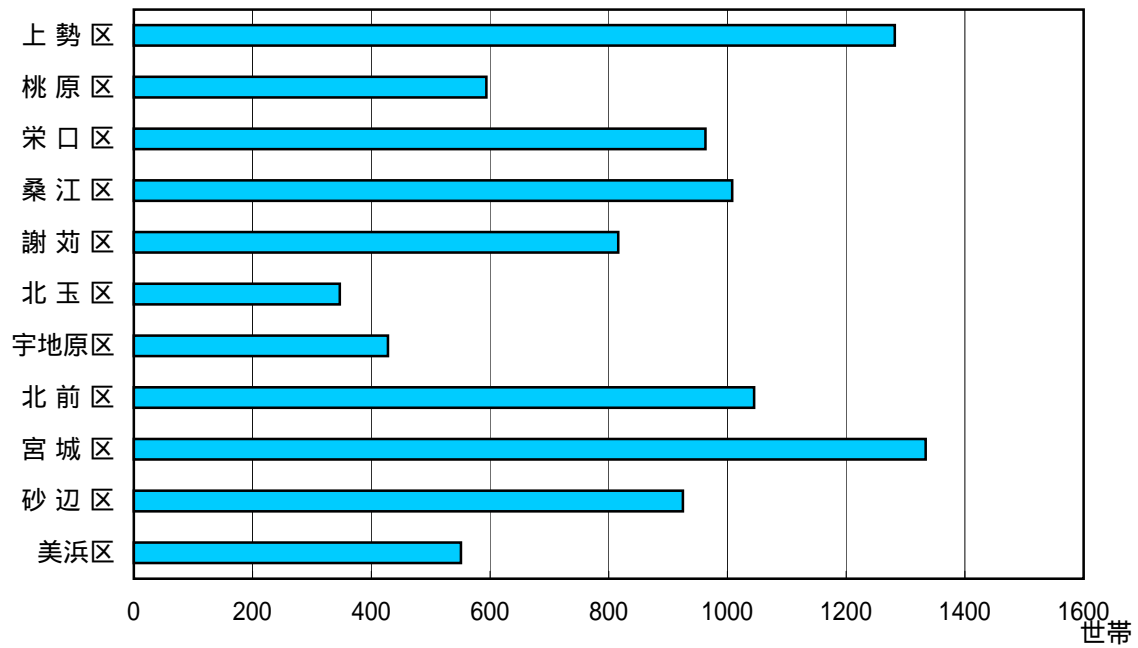
年度別ごみ処理状況



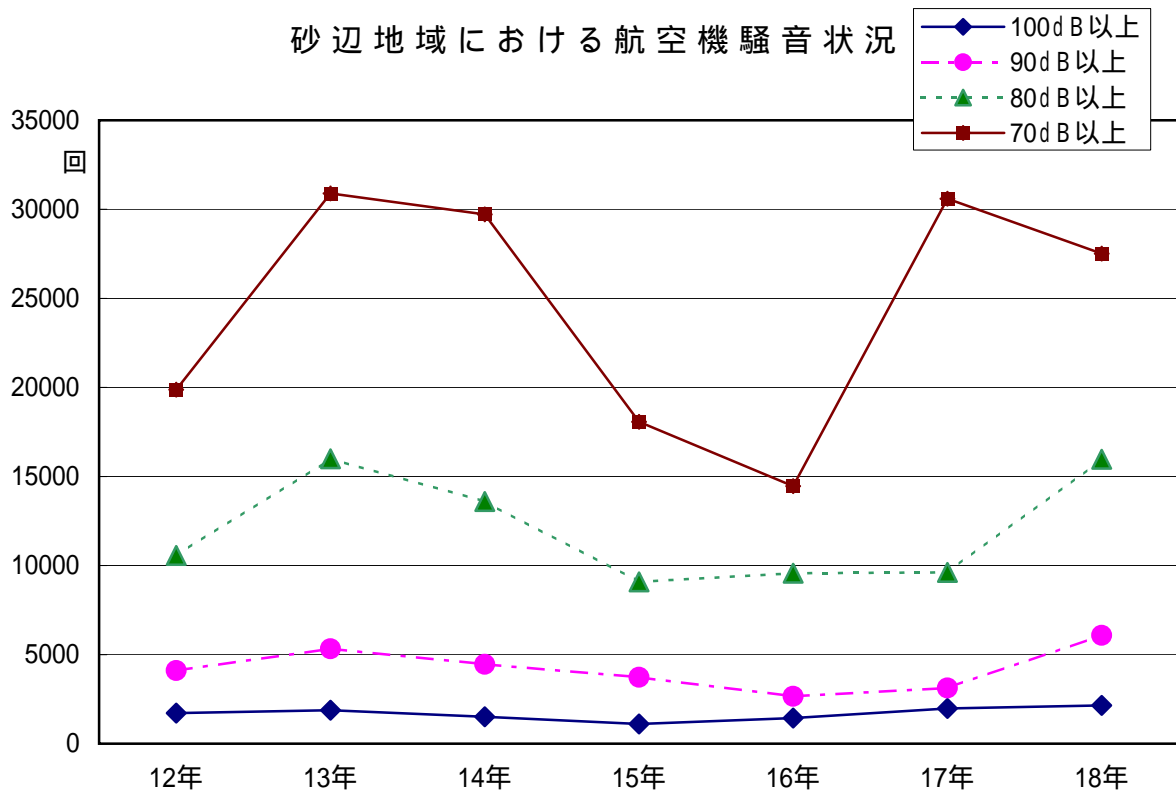
下水道工事達成状況



行政区別下水道利用状況(平成18年度)



砂辺地域における航空機騒音状況



1. 予 防 接 種 実 施 状 況

接 種 名	平成14年度		平成15年度		平成16年度		平成17年度		平成18年度			
	対象者	被接種者	対象者	被接種者	対象者	被接種者	対象者	被接種者	対象者	被接種者		
D.P.T	1 期	1回	393	357	408	330	392	325	418	345	353	289
		2回	405	366	429	345	412	337	431	336	380	296
		3回	380	344	388	312	405	327	495	322	445	280
		追加	392	256	407	329	387	310	373	299	324	303
D.T	2期	353	236	366	257	390	260	367	294	382	264	
急性灰 白髄炎 (ポリオ)	1回	366	304	442	323	443	320	300	242	468	332	
	2回	549	453	371	269	405	293	389	308	449	261	
日 本 脳 炎	1 期	1回	351	274	447	320	368	307	360	99	330	37
		2回	351	242	469	300	368	298	360	63	330	36
		追加	401	187	337	191	376	246	348	60	390	24
	2期	374	195	431	200	384	202	378	73	353	7	
	3期	355	87	391	109	378	135	356	37			
麻 し ん		453	409	519	365	441	319	450	325	958	577	
B . C . G		536	262	569	340	575	383	316	248	321	290	
風 し ん	定期分	407	275	519	351	521	375	834	603	958	599	
	経過措置分	127	12	2,146	199	-	-	-	-	-	-	

資料：保健相談センター

2. 乳 幼 児 健 康 診 査 実 施 状 況

年 度	幼児一般検診			1歳6ヶ月児検診			3歳児検診		
	対象者	受診者	受診率	対象者	受診者	受診率	対象者	受診者	受診率
平成11年度	695	555	79.9%	374	334	89.3%	352	266	75.6%
12年度	752	596	79.3%	374	329	88.0%	371	300	80.9%
13年度	786	605	77.0%	366	291	79.5%	384	297	77.3%
14年度	704	521	74.0%	357	312	87.4%	341	278	81.5%
15年度	702	506	72.1%	325	303	93.2%	346	261	75.4%
16年度	717	516	72.0%	351	298	84.9%	366	284	77.6%
17年度	670	512	76.4%	347	279	80.4%	350	246	70.3%
18年度	666	526	79.0%	335	282	84.2%	356	253	71.1%

資料：子ども家庭課

5. 飼い犬の登録頭数及び野犬捕獲状況

年 度	新規登録頭数	総登録頭数	野犬捕獲頭数
平成11年度	115	1,135	178
12年度	106	1,163	156
13年度	116	1,223	132
14年度	132	1,300	123
15年度	95	1,144	113
16年度	121	1,013	119
17年度	124	1,009	140
18年度	124	1,002	123

資料：保健衛生課

6. 年 度 別 ご み 処 理 状 況

年 度	処理量 (t)	1月当り 処理量(t)	1日当り 処理量(t)	1世帯当り 1日処理量(kg)	1人当り 年間処理量(kg)	1人当り 1日処理量(kg)
平成3年度	8,156	679.7	22.3	3.5	376.6	1.03
4年度	8,608	717.3	23.6	3.6	389.2	1.07
5年度	9,379	781.6	25.7	3.7	404.9	1.11
6年度	9,806	817.1	27.2	3.9	424.0	1.17
7年度	10,347	862.2	28.7	4.0	437.8	1.21
8年度	11,160	930.0	31.0	4.2	463.3	1.28
9年度	11,479	956.6	31.4	4.1	464.7	1.27
10年度	12,413	1,034.4	34.0	4.2	493.3	1.35
11年度	12,616	1,051.3	34.6	4.2	496.2	1.65
12年度	12,604	1,050.2	34.5	4.1	492.3	1.35
13年度	12,806	1,067.2	35.1	4.0	494.5	1.35
14年度	13,053	1,087.6	35.8	4.0	499.3	1.37
15年度	12,559	1,046.6	37.6	3.7	475.8	1.30
16年度	11,900	991.6	36.6	3.5	444.8	1.22
17年度	11,041	920.0	30.2	3.1	405.2	1.11
18年度	10,892	907.6	29.8	3.0	397.1	1.08

注：1世帯当たり、1人当たり処理量は、各年度末の世帯数及び人口により算出

資料：保健衛生課

5. 飼い犬の登録頭数及び野犬捕獲状況

年 度	新規登録頭数	総登録頭数	野犬捕獲頭数
平成11年度	115	1,135	178
12年度	106	1,163	156
13年度	116	1,223	132
14年度	132	1,300	123
15年度	95	1,144	113
16年度	121	1,013	119
17年度	124	1,009	140
18年度	124	1,002	123

資料：保健衛生課

6. 年 度 別 ご み 処 理 状 況

年 度	処理量 (t)	1月当り 処理量(t)	1日当り 処理量(t)	1世帯当り 1日処理量(kg)	1人当り 年間処理量(kg)	1人当り 1日処理量(kg)
平成3年度	8,156	679.7	22.3	3.5	376.6	1.03
4年度	8,608	717.3	23.6	3.6	389.2	1.07
5年度	9,379	781.6	25.7	3.7	404.9	1.11
6年度	9,806	817.1	27.2	3.9	424.0	1.17
7年度	10,347	862.2	28.7	4.0	437.8	1.21
8年度	11,160	930.0	31.0	4.2	463.3	1.28
9年度	11,479	956.6	31.4	4.1	464.7	1.27
10年度	12,413	1,034.4	34.0	4.2	493.3	1.35
11年度	12,616	1,051.3	34.6	4.2	496.2	1.65
12年度	12,604	1,050.2	34.5	4.1	492.3	1.35
13年度	12,806	1,067.2	35.1	4.0	494.5	1.35
14年度	13,053	1,087.6	35.8	4.0	499.3	1.37
15年度	12,559	1,046.6	37.6	3.7	475.8	1.30
16年度	11,900	991.6	36.6	3.5	444.8	1.22
17年度	11,041	980.0	30.2	3.1	405.2	1.11
18年度	10,892	907.6	29.8	3.0	397.1	1.08

注：1世帯当たり、1人当たり処理量は、各年度末の世帯数及び人口により算出

資料：保健衛生課

7. 下水道普及状況

各年度末現在

年 度	行政人口(人) (A)	利用可能人口(人) 世帯数(B)	利用人口(人) (C)	人口普及率 (%) (B)/(A)	水洗化率(%) (C)/(B)
平成13年度	26,205	25,294	23,862	96.5	94.3
14年度	26,461	25,550	24,169	96.6	94.6
15年度	26,758	25,847	24,526	96.6	94.9
16年度	27,142	26,231	25,421	96.6	96.9
17年度	27,285	26,374	25,582	96.7	97.0
18年度	27,429	26,518	25,757	96.7	97.1

注：外国人を含む

資料：施設管理課（排水設備調書）

8. 行政区別下水道利用世帯状況

単位：世帯 各年度末現在

行政区	平成14年度	平成15年度	平成16年度	平成17年度	平成18年度
総 数	8,153	8,426	8,795	9,104	9,293
上 勢 区	1,087	1,154	1,220	1,263	1,282
桃 原 区	538	542	568	598	594
栄 口 区	840	870	884	911	963
桑 江 区	884	916	950	970	1,008
謝 苅 区	707	738	785	829	816
北 玉 区	313	322	325	340	347
宇 地 原 区	584	390	421	428	428
北 前 区	886	935	982	1,004	1,045
宮 城 区	1,518	1,220	1,263	1,296	1,334
砂 辺 区	796	825	865	922	925
美 浜 区		513	532	543	551

注：美浜区は平成15年度発足

資料：施設管理課（排水設備調書）

9. 下水道面整備状況

各年度末現在

年 度	計 画 面積 (ha)	供用開始 面積(ha)	比 率 (%)
9 年 度	1,362	894	65.6
1 0 年 度	1,362	1,257	92.3
1 1 年 度	1,362	1,257	92.3
1 2 年 度	1,362	1,257	92.3
1 3 年 度	1,362	1,258	92.3
1 4 年 度	1,362	1,258	92.3
1 5 年 度	1,362	1,258	92.3
1 6 年 度	1,362	1,258	92.3
1 7 年 度	1,362	1,259	92.4
1 8 年 度	1,362	1,259	92.4

資料：施設管理課（排水設備調書）

10. 砂 辺 地 域 に お け る 航 空 機 騒 音 の 状 況

年 次	測定日数 (日)	ピークレベル値		騒音発生回数								70dB以上の 騒音 累積時間(秒)	W E C P N L 値	
		最高値 (dB)	平均値 (dB)	100dB以上 (回)	90dB以上 (回)	80dB以上 (回)	70dB以上				平均値		最高値	
							計(回)	0~7時	7~19時	19~22時				22~24時
平成10年度	365日	122.1	98.4	2,362	5,113	12,274	24,404	670	21,909	1,689	136	727,527	91.2	102.1
	1日平均			6.5	14.0	33.6	66.9	1.8	60.0	4.6	0.4	1,993		
平成11年度	362日	118.6	95.2	1,854	4,264	11,593	22,848	644	20,738	1,338	128	644,880	89.7	101.9
	1日平均			5.1	11.7	31.9	62.9	1.8	57.1	3.7	0.4	1,777		
平成12年度	362日	119.3	96.2	1,714	4,105	10,571	19,879	328	17,674	1,724	153	554,898	88.8	99.4
	1日平均			4.7	11.3	29.2	54.9	0.9	48.8	4.8	0.4	1,524		
平成13年度	359日	134.9	96.2	1,878	5,325	15,995	30,889	1,135	26,664	2,699	391	768,056	96.5	100.5
	1日平均			5.2	14.8	44.6	86.0	3.2	74.3	7.5	1.1	2,139.4		
平成14年度	334日	117.8	94.1	1,513	4,453	13,598	29,717	968	25,697	2,777	275	722,841	89.9	102.2
	1日平均			4.5	13.3	40.7	89.0	2.9	76.9	8.3	0.8	2,164.2		
平成15年度	363日	119.2	96.2	1,101	3,726	9,086	18,068	654	15,022	2,191	201	582,947	91.2	104.3
	1日平均			3.0	10.2	25.0	49.7	1.9	41.1	6.1	0.6	1,605.9		
平成16年度	344日	118.0	95.0	1,442	2,660	9,573	14,462	510	12,252	1,639	261	495,273	89.9	103.5
	1日平均			4.2	7.7	27.8	42.6	1.5	35.6	4.7	0.8	1,439.7		
平成17年度	365日	119.4	91.1	1,980	3,123	9,611	30,598	732	26,125	3,329	412	469,933	89.4	95.6
	1日平均			5.4	8.6	26.3	83.8	2.0	71.5	9.1	1.1	1,287.5		
平成18年度	364日	121.6	96.5	2,147	6,081	15,972	27,512	587	23,876	2,814	235	778,763	90.5	94.9
	1日平均			5.8	16.7	43.8	75.5	1.6	65.6	7.7	0.6	2,139.4		

11. 砂辺地域における航空機騒音の状況(月別)

平成18年度	測定日数 (日)	ピークレベル値		W E C P N L 値	
		最高値 (dB)	平均値 (dB)	平均値	最高値
平成18年4月	30	114.8	96	91.1	91.7
5月	31	114.9	95.5	89.1	91.1
6月	30	112	94.7	88.4	90.9
7月	31	104.9	89.5	82.1	86.4
8月	31	115.9	95.3	89.3	90.6
9月	30	117.1	96.6	90.5	94
10月	30	121.6	98.1	92.9	93.5
11月	30	119.5	99	94.9	96.1
12月	31	115.9	94.3	88.4	87.5
平成19年1月	31	115.7	96.2	90.3	91.8
2月	28	113.6	97	91	91.4
3月	31	116	96.4	88.8	90.3
年 間	364	121.6	96.5	90.5	92

資料：町長室

測定場所：平成6年度～平成9年8月 字砂辺407番地(リオンA-31)

平成9年9月～ 字砂辺225番地(DL-80/R)

注：WECPNL値=加重等価連続騒音レベルの略称で、航空機騒音に関する環境基準に使われている。

注：平成9年9月より 県のオンラインシステムを導入。それに伴い、測定場所を砂辺407番地から砂辺225番地へ変更。測定機器もリオンA-31から DL-80/Rへ変更。