

第12章

教育及び文化



図12-1 町立幼稚園 園児数の推移

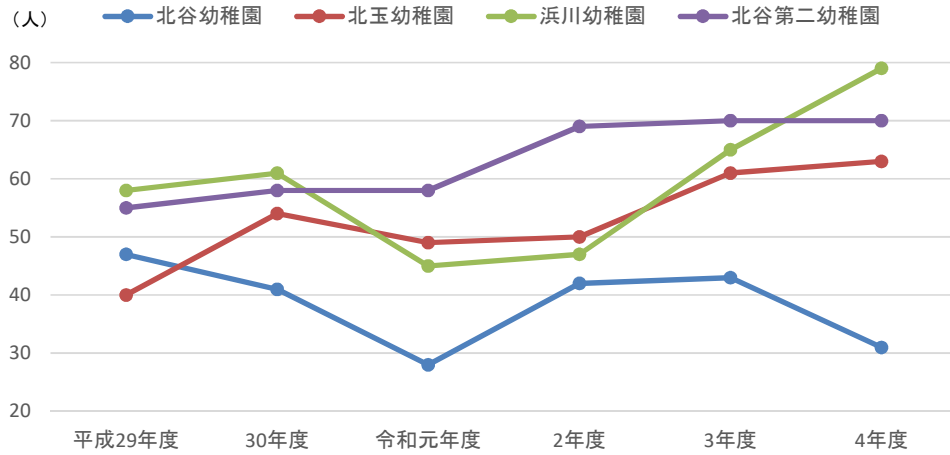


図12-3 町立中学校 生徒数の推移

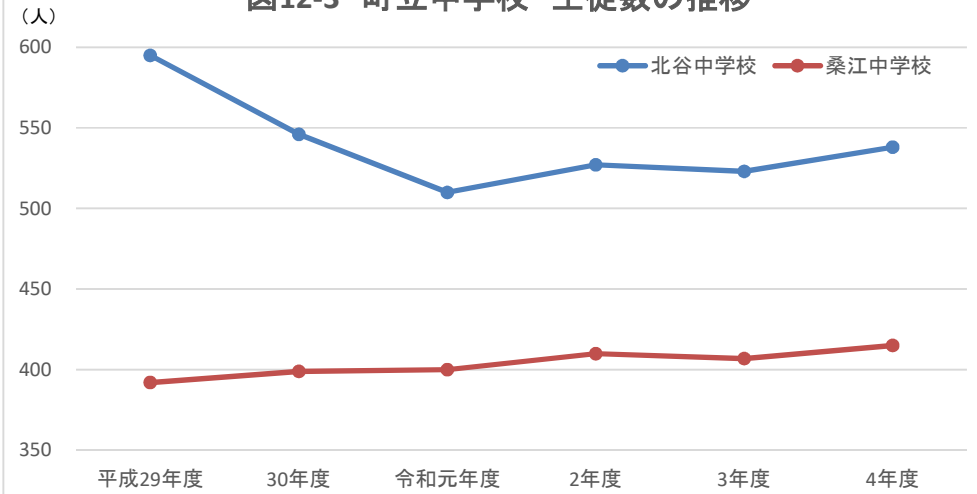


図12-2 町立小学校 児童数の推移

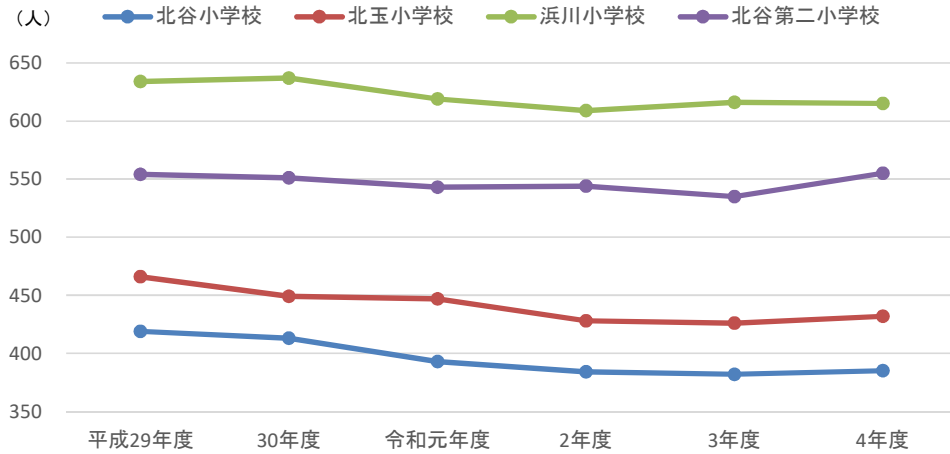


図12-4 沖縄県立北谷高等学校 生徒数の推移

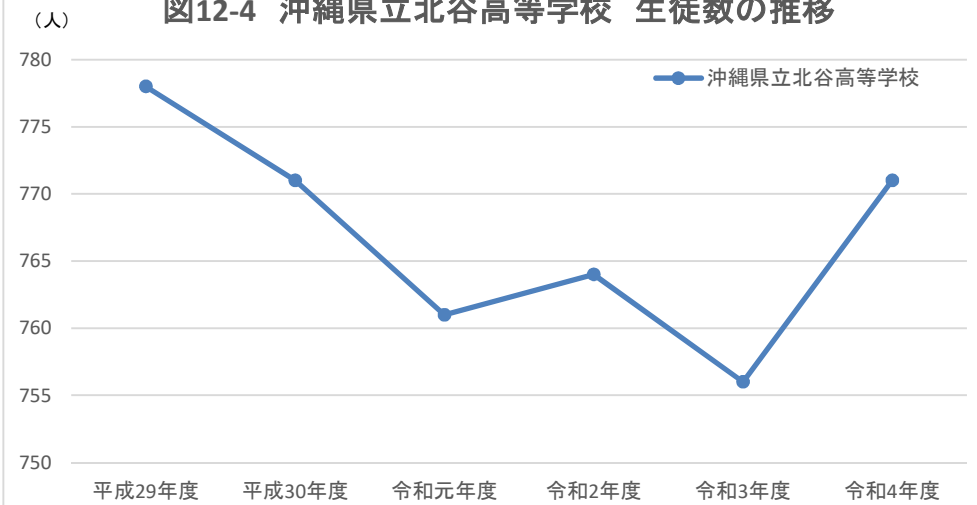


図12-5 生涯学習プラザ 利用状況(令和3年度)

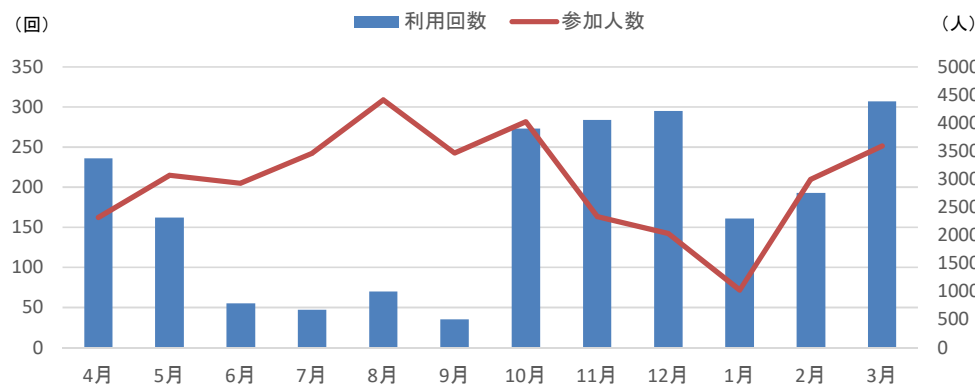


図12-6 北谷町立図書館利用状況の推移

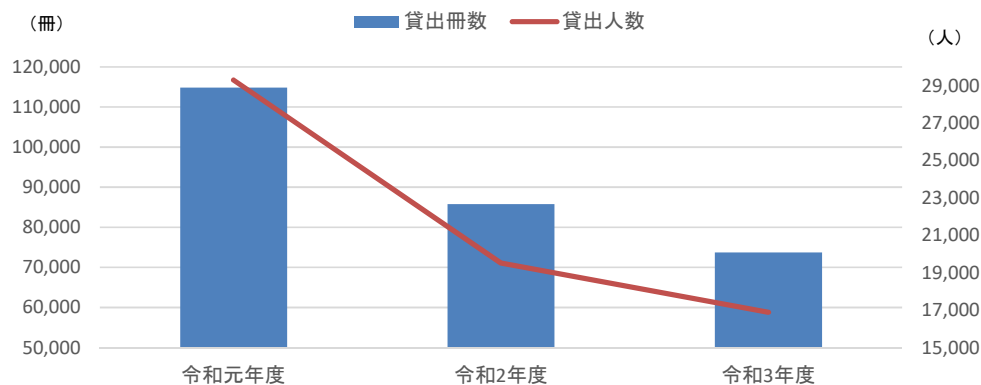
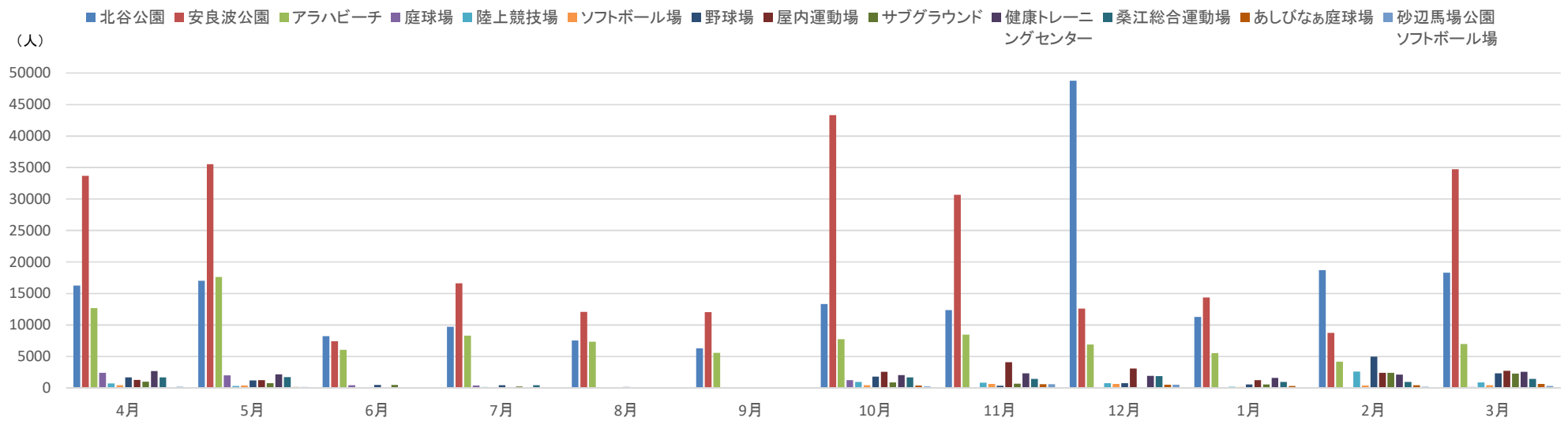


図12-7 北谷公園等施設 使用状況(令和3年度)



1. 幼稚園の概況

各年5月1日現在

年度	区分	学級数	園児数			教員数	1学級当たり 園児数	園舎延面積 (㎡)	園児1人当り 園舎延面積(㎡)
			計	男	女				
平成 29 年度	計	10	200	98	102	21	20	2,540	12.7
	北谷幼稚園	3	47	24	23	6	16	546	11.6
	北玉幼稚園	2	40	18	22	4	20	582	14.6
	浜川幼稚園	3	58	29	29	5	19	836	14.4
	北谷第二幼稚園	2	55	27	28	6	28	576	10.5
平成 30 年度	計	12	214	116	98	18	18	2,758	12.9
	北谷幼稚園	3	41	19	22	4	14	546	13.3
	北玉幼稚園	3	54	28	26	4	18	582	10.8
	浜川幼稚園	3	61	29	32	5	20	836	13.7
	北谷第二幼稚園	3	58	40	18	5	19	794	13.7
令和 元 年度	計	11	180	80	100	20	16	2,758	15.3
	北谷幼稚園	2	28	14	14	4	14	546	19.5
	北玉幼稚園	3	49	23	26	6	16	582	11.9
	浜川幼稚園	3	45	11	34	5	15	836	18.6
	北谷第二幼稚園	3	58	32	26	5	19	794	13.7
令和 2 年度	計	11	208	113	95	36	19	2,758	13.3
	北谷幼稚園	2	42	22	20	8	21	546	13.0
	北玉幼稚園	3	50	31	19	10	17	582	11.6
	浜川幼稚園	3	47	24	23	9	16	836	17.8
	北谷第二幼稚園	3	69	36	33	9	23	794	11.5
令和 3 年度	計	13	239	129	110	40	18	2,758	11.5
	北谷幼稚園	3	43	25	18	7	14	546	12.7
	北玉幼稚園	3	61	35	26	10	20	582	9.5
	浜川幼稚園	3	65	30	35	11	22	836	12.9
	北谷第二幼稚園	4	70	39	31	12	18	794	11.3
令和 4 年度	計	11	243	117	126	35	22	2,758	11.3
	北谷幼稚園	2	31	17	14	5	16	546	17.6
	北玉幼稚園	3	63	30	33	9	21	582	9.2
	浜川幼稚園	3	79	35	44	11	26	836	10.6
	北谷第二幼稚園	3	70	35	35	10	23	794	11.3

資料:学校教育課、教育総務課

2. 小学校の概況

各年5月1日現在

年度	区分	学級数	児童数			教員数			職員数			1学級当たり児童数	校地面積(m ²)	校舎延面積(m ²)	児童1人当たり校地面積(m ²)	児童1人当たり校舎延面積(m ²)
			計	男	女	計	男	女	計	男	女					
平成29年度	計	68(11)	2073(59)	1035(44)	1038(15)	113	32	81	12	3	9	30	84,311	21,814	40.7	10.5
	北谷小学校	13(2)	419(9)	205(5)	214(4)	26	7	19	3	1	2	32	19,681	5,890	47.0	14.1
	北玉小学校	15(4)	466(16)	213(9)	253(7)	23	8	15	3	1	2	31	20,416	5,747	43.8	12.3
	浜川小学校	21(2)	634(11)	334(9)	300(2)	33	8	25	3	0	3	30	22,098	5,332	34.9	8.4
	北谷第二小学校	19(3)	554(23)	283(21)	271(2)	31	9	22	3	1	2	29	22,116	4,845	39.9	8.7
平成30年度	計	70(13)	2050(71)	1015(52)	1035(19)	128	32	96	23	7	16	29	84,311	21,814	41.1	10.6
	北谷小学校	13(2)	413(11)	200(7)	213(4)	28	7	21	5	1	4	31	19,681	5,890	47.7	14.3
	北玉小学校	16(5)	449(25)	208(14)	241(11)	31	8	23	5	4	1	28	20,416	5,747	45.5	12.8
	浜川小学校	22(2)	637(12)	331(10)	306(2)	37	8	29	7	1	6	28	22,098	5,332	34.7	8.4
	北谷第二小学校	19(4)	551(23)	276(21)	275(2)	32	9	23	6	1	5	29	22,116	4,845	40.1	8.8
令和元年度	計	67(18)	2002(101)	1021(71)	981(30)	121	38	83	20	8	13	30	84,311	21,814	42.1	10.9
	北谷小学校	13(4)	393(22)	196(17)	197(5)	25	9	16	6	3	3	30	19,681	5,890	50.1	15.0
	北玉小学校	15(5)	447(26)	221(14)	226(12)	28	8	20	5	2	3	30	20,416	5,747	45.7	12.9
	浜川小学校	21(4)	619(22)	314(15)	305(7)	34	14	20	5	2	3	29	22,098	5,332	35.7	8.6
	北谷第二小学校	18(5)	543(31)	290(25)	253(6)	34	7	27	5	1	4	30	22,116	4,845	40.7	8.9
令和2年度	計	67(24)	1965(125)	1002(89)	963(36)	127	41	86	10	2	8	29	84,015	24,703	42.8	12.6
	北谷小学校	13(5)	384(27)	195(21)	189(6)	26	9	17	2	1	1	30	20,761	5,951	54.1	15.5
	北玉小学校	15(7)	428(31)	217(17)	211(14)	32	10	22	4	0	4	29	18,965	5,837	44.3	13.6
	浜川小学校	20(5)	609(24)	304(16)	305(8)	33	11	22	3	1	2	30	22,019	6,423	36.2	10.5
	北谷第二小学校	19(7)	544(43)	286(35)	258(8)	36	11	25	1	0	1	29	22,270	6,492	40.9	11.9
令和3年度	計	69(22)	1959(117)	1008(86)	951(31)	122	37	85	12	4	8	28	84,015	24,703	42.9	12.6
	北谷小学校	13(4)	382(20)	201(16)	181(4)	25	7	18	2	1	1	29	20,761	5,951	54.3	15.6
	北玉小学校	16(7)	426(30)	214(20)	212(10)	31	10	21	6	2	4	27	18,965	5,837	44.5	13.7
	浜川小学校	21(5)	616(25)	301(16)	315(9)	33	11	22	3	1	2	29	22,019	6,423	35.7	10.4
	北谷第二小学校	19(6)	535(42)	292(34)	243(8)	33	9	24	1	0	1	28	22,270	6,492	41.6	12.1
令和4年度	計	68(25)	1987(126)	1019(93)	968(33)	130	41	89	42	3	39	29	84,015	24,703	42.3	12.4
	北谷小学校	14(4)	385(19)	197(16)	188(3)	27	8	19	3	1	2	28	20,761	5,951	53.9	15.5
	北玉小学校	15(8)	432(36)	226(26)	206(10)	33	9	24	13	2	11	29	18,965	5,837	43.9	13.5
	浜川小学校	20(5)	615(26)	305(16)	310(10)	35	13	22	13	0	13	31	22,019	6,423	35.8	10.4
	北谷第二小学校	19(8)	555(45)	291(35)	264(10)	35	11	24	13	0	13	29	22,270	6,492	40.1	11.7

注1) ()は特殊学級の児童生徒及び学級数で外数

資料:学校教育課、教育総務課

3. 小学校学年別児童数の推移

各年5月1日現在

年度	区分	総数		1学年				2学年				3学年				4学年				5学年				6学年				特殊学級(再掲)	
		学級数	計	学級数	計	男	女	学級数	計	男	女	学級数	計	男	女	学級数	計	男	女	学級数	計	男	女	学級数	計	男	女	学級数	児童数
平成29年度	計	79	2,132	13	382	205	177	11	347	185	162	12	376	192	184	11	356	174	182	11	330	143	187	10	341	180	161	11	59
	北谷小学校	15	428	2	70	38	32	2	67	39	28	3	77	38	39	2	65	30	35	2	72	26	46	2	77	39	38	2	9
	北玉小学校	19	482	3	89	45	44	2	63	28	35	3	96	47	49	3	100	45	55	2	53	17	36	2	81	40	41	4	16
	浜川小学校	23	645	4	121	68	53	4	122	61	61	3	102	55	47	3	96	47	49	4	109	58	51	3	95	54	41	2	11
	北谷第二小学校	22	577	4	102	54	48	3	95	57	38	3	101	52	49	3	95	52	43	3	96	42	54	3	88	47	41	3	23
平成30年度	計	83	2,121	13	343	172	171	13	381	205	176	11	348	186	162	11	370	186	184	11	354	173	181	11	325	145	180	13	71
	北谷小学校	15	424	3	76	38	38	2	71	39	32	2	67	39	28	2	74	35	39	2	64	28	36	2	72	28	44	2	11
	北玉小学校	21	474	3	78	39	39	3	86	46	40	2	64	28	36	3	94	46	48	3	101	45	56	2	51	18	33	5	25
	浜川小学校	24	649	4	100	50	50	4	119	66	53	4	123	63	60	3	104	57	47	3	95	47	48	4	108	58	50	2	12
	北谷第二小学校	23	574	3	89	45	44	4	105	54	51	3	94	56	38	3	98	48	50	3	94	53	41	3	94	41	53	4	23
令和元年度	計	85	2,103	11	335	183	152	11	335	170	165	12	375	199	176	11	339	182	157	11	367	174	193	11	352	173	179	18	101
	北谷小学校	17	415	2	65	36	29	3	74	36	38	2	71	40	31	2	66	38	28	2	75	35	40	2	64	28	36	4	22
	北玉小学校	20	473	2	67	34	33	2	74	41	33	3	80	42	38	2	61	27	34	3	93	47	46	3	98	44	54	5	26
	浜川小学校	25	641	4	108	52	56	3	97	49	48	4	119	65	54	4	119	59	60	3	101	45	56	3	97	48	49	4	22
	北谷第二小学校	23	574	3	95	61	34	3	90	44	46	3	105	52	53	3	93	58	35	3	98	47	51	3	93	53	40	5	31
令和2年度	計	91	2,090	11	341	170	171	11	332	185	147	11	334	166	168	13	381	202	179	10	335	181	154	11	367	187	180	24	125
	北谷小学校	18	411	2	59	30	29	2	65	37	28	3	75	36	39	2	68	39	29	2	68	38	30	2	76	36	40	5	27
	北玉小学校	22	459	3	83	40	43	2	66	34	32	2	76	42	34	3	82	44	38	2	58	26	32	3	94	48	46	7	31
	浜川小学校	25	633	3	101	46	55	4	106	52	54	3	94	44	50	4	120	65	55	3	114	57	57	3	98	56	42	5	24
	北谷第二小学校	26	587	3	98	54	44	3	95	62	33	3	89	44	45	4	111	54	57	3	95	60	35	3	99	47	52	7	43
令和3年度	計	91	2,076	11	327	176	151	12	353	177	176	10	329	182	147	12	342	169	173	13	388	209	179	11	337	181	156	22	117
	北谷小学校	17	402	2	66	36	30	2	59	30	29	2	65	37	28	3	76	36	40	2	68	40	28	2	68	38	30	4	20
	北玉小学校	23	456	3	73	40	33	3	85	43	42	2	70	36	34	3	81	43	38	3	84	45	39	2	63	27	36	7	30
	浜川小学校	26	641	3	94	47	47	4	110	49	61	3	104	50	54	3	96	46	50	4	123	68	55	4	114	57	57	5	25
	北谷第二小学校	25	577	3	94	53	41	3	99	55	44	3	90	59	31	3	89	44	45	4	113	56	57	3	92	59	33	6	42
令和4年度	計	93	2,113	13	365	197	168	10	327	177	150	11	355	178	177	10	328	181	147	12	351	170	181	12	387	209	178	25	126
	北谷小学校	18	404	3	71	34	37	2	68	38	30	2	57	30	27	2	67	37	30	3	75	35	40	2	66	39	27	4	19
	北玉小学校	23	468	2	76	46	30	2	72	40	32	3	87	44	43	2	65	33	32	3	83	43	40	3	85	46	39	8	36
	浜川小学校	25	641	4	106	60	46	3	93	45	48	3	112	48	64	3	104	51	53	3	103	48	55	4	123	69	54	5	26
	北谷第二小学校	27	600	4	112	57	55	3	94	54	40	3	99	56	43	3	92	60	32	3	90	44	46	3	113	55	58	8	45

資料:学校教育課

4. 中学校の概況

各年5月1日現在

年度	区分	学級数	生徒数			教員数			職員数			1学級当り 生徒数	校地面積(m ²)	校舎延面積 (m ²)	生徒1人当り 校地面積(m ²)	生徒1人当り 校舎延面積(m ²)
			計	男	女	計	男	女	計	男	女					
平成29年度	計	28 (6)	987 (22)	510 (13)	477 (9)	68	35	33	6	2	4	35	62,276	11,419	63	11
	北谷中学校	16 (3)	595 (18)	299 (11)	296 (7)	40	20	20	3	1	2	37	22,668	6,033	38	8
	桑江中学校	12 (3)	392 (4)	211 (2)	181 (2)	28	15	13	3	1	2	33	39,608	5,386	101	11
平成30年度	計	29 (6)	945 (26)	485 (16)	460 (10)	70	36	34	19	8	11	33	62,276	11,419	66	10
	北谷中学校	16 (4)	546 (22)	275 (13)	271 (9)	43	21	22	9	4	5	34	22,668	6,033	42	10
	桑江中学校	13 (2)	399 (4)	210 (3)	189 (1)	27	15	12	10	4	6	31	39,608	5,386	99	12
令和元年度	計	27 (7)	910 (31)	454 (21)	456 (10)	68	34	34	10	2	8	34	62,265	11,419	68	10
	北谷中学校	15 (5)	510 (28)	240 (18)	270 (10)	39	19	20	5	1	4	34	22,657	6,033	44	9
	桑江中学校	12 (2)	400 (3)	214 (3)	186 -	29	15	14	5	1	4	33	39,608	5,386	99	12
令和2年度	計	28 (5)	937 (24)	450 (16)	487 (8)	67	31	36	9	3	6	33	62,265	11,419	66	12
	北谷中学校	15 (3)	527 (19)	249 (12)	278 (7)	37	16	21	1	0	1	35	22,657	6,033	43	11
	桑江中学校	13 (2)	410 (5)	201 (4)	209 (1)	30	15	15	8	3	5	32	39,608	5,386	97	13
令和3年度	計	28 (6)	930 (32)	444 (23)	486 (9)	69	33	36	10	5	5	33	62,265	11,419	67	12
	北谷中学校	16 (4)	523 (24)	240 (17)	283 (7)	41	19	22	1	0	1	33	22,657	6,033	43	12
	桑江中学校	12 (2)	407 (8)	204 (6)	203 (2)	28	14	14	9	5	4	34	39,608	5,386	97	13
令和4年度	計	30 (7)	953 (38)	487 (28)	466 (10)	67	30	37	9	5	4	32	62,265	11,419	65	12
	北谷中学校	17 (5)	538 (25)	281 (18)	257 (7)	39	17	22	1	1	0	32	22,657	6,033	42	11
	桑江中学校	13 (2)	415 (13)	206 (10)	209 (3)	28	13	15	8	4	4	32	39,608	5,386	95	13

注1)は特殊学級の児童生徒及び学級数で外数

資料:学校教育課教育総務課

5. 中学校学年別生徒数の推移

各年5月1日現在

年度	区分	総数				1学年				2学年				3学年				特殊学級(再掲)	
		学級数	計	男	女	学級数	計	男	女	学級数	計	男	女	学級数	計	男	女	学級数	生徒数
平成29年度	計	34	1009	523	486	9	322	176	146	9	319	154	165	10	368	193	175	6	22
	北谷中学校	19	613	310	303	5	184	95	89	5	195	96	99	6	234	119	115	3	18
	桑江中学校	15	396	213	183	4	138	81	57	4	124	58	66	4	134	74	60	3	4
平成30年度	計	35	971	501	470	11	336	173	163	9	313	172	141	11	322	156	166	6	26
	北谷中学校	20	568	288	280	6	193	99	94	5	179	92	87	5	196	97	99	4	22
	桑江中学校	15	403	213	190	5	143	74	69	4	134	80	54	6	126	59	67	2	4
令和元年度	計	34	941	475	466	9	304	135	169	9	336	174	162	9	301	166	135	7	31
	北谷中学校	20	538	258	280	5	167	69	98	5	197	100	97	5	174	89	85	5	28
	桑江中学校	14	403	217	186	4	137	66	71	4	139	74	65	4	127	77	50	2	3
令和2年度	計	33	961	466	495	11	323	160	163	8	303	134	169	9	335	172	163	5	24
	北谷中学校	18	546	261	285	6	178	90	88	4	169	70	99	5	199	101	98	3	19
	桑江中学校	15	415	205	210	5	145	70	75	4	134	64	70	4	136	71	65	2	5
令和3年度	計	34	962	467	495	10	341	174	167	9	318	160	158	9	303	133	170	6	32
	北谷中学校	20	547	257	290	6	202	98	104	5	176	90	86	5	169	69	100	4	24
	桑江中学校	14	415	210	205	4	139	76	63	4	142	70	72	4	134	64	70	2	8
令和4年度	計	37	991	515	476	10	330	177	153	10	341	175	166	10	320	163	157	7	38
	北谷中学校	22	563	299	264	5	182	108	74	6	203	99	104	6	178	92	86	5	25
	桑江中学校	15	428	216	212	5	148	69	79	4	138	76	62	4	142	71	71	2	13

資料:学校教育課

6. 中学校進路別卒業生数(北谷中・桑江中)

各年5月1日現在

年度	卒業生			高等学校進学者 (就職進学者を含む)			専修学校等入学者 (就職して入学したものを含む)			公共職業能力開 発施設等入学者			就職者			左記以外の者			死亡・不詳			高等学 校進学 率(%)
	計	男	女	計	男	女	計	男	女	計	男	女	計	男	女	計	男	女	計	男	女	
平成28年度	351	174	177	341	168	173	-	-	-	-	-	-	1	1	-	9	5	4	-	-	-	97.2
平成29年度	366	206	160	354	195	159	-	-	-	-	-	-	4	4	-	8	7	1	-	-	-	96.7
平成30年度	369	193	176	357	184	173	-	-	-	-	-	-	10	9	1	2	-	2	-	-	-	97.0
令和元年度	320	154	166	310	150	160	-	-	-	1	1	-	2	2	-	7	1	6	-	-	-	96.9
令和2年度	304	167	137	286	157	129	1	-	1	-	-	-	4	4	-	13	6	7	-	-	-	94.1
令和3年度	333	172	161	321	168	153	-	-	-	-	-	-	-	-	-	12	4	8	-	-	-	96.4
令和4年度	303	134	169	296	129	167	1	-	1	-	-	-	1	1	1	4	4	-	-	-	-	97.7

資料:学校基本調査

7. 高等学校の概況(沖縄県立北谷高等学校)

各年5月1日現在

年度	学級数	生徒数			教員数			職員数			1学級 当たり 生徒数	校地面積(m ²)	校舎延面積(m ²)	生徒1人当り 校地面積(m ²)	生徒1人当り 校舎延面積(m ²)
		計	男	女	計	男	女	計	男	女					
平成29年度	21	778	414	364	48	27	21	13	6	7	37	33,202	13,706	42.7	17.6
平成30年度	21	771	415	356	47	29	18	11	5	6	37	33,202	13,706	43.1	17.8
令和元年度	21	761	410	351	48	25	23	11	4	7	36	33,202	13,706	43.6	18.0
令和2年度	21	764	408	356	49	26	23	11	4	7	36	33,202	13,706	43.5	17.9
令和3年度	21	756	398	358	48	27	21	12	3	9	36	33,202	13,706	43.9	18.1
令和4年度	21	771	402	369	50	28	22	13	5	8	37	33,202	13,706	43.1	17.8

資料:沖縄県立北谷高等学校「学校基本調査」

8. 高等学校学年別生徒数の推移(沖縄県立北谷高等学校)

各年5月1日現在

年度	総数				1学年				2学年				3学年			
	学級数	計	男	女	学級数	計	男	女	学級数	計	男	女	学級数	計	男	女
平成29年度	21	778	414	364	7	266	149	117	7	266	133	133	7	246	132	114
平成30年度	21	771	415	356	7	251	141	110	7	258	143	115	7	262	131	131
令和元年度	21	761	410	351	7	274	140	134	7	242	137	105	7	245	133	112
令和2年度	21	764	408	356	7	272	142	130	7	262	137	125	7	230	129	101
令和3年度	21	756	398	358	7	238	127	111	7	263	136	127	7	255	135	120
令和4年度	21	771	402	369	7	282	149	133	7	230	121	109	7	259	132	127

資料:沖縄県立北谷高等学校「学校基本調査」

9. 生涯学習プラザ利用状況

令和3年度		施設別										利用形態別							
		一階			二階		地下一階					合計	a	b	c	d	e	f	合計
		カナイホール	練習室 ギャラリー北谷	会議室 託児室	セミナー室 (3を除く)	セミナー室 3	講座室 1・2・3	和室 1・2	調理室	工作室 工芸室	マルチメディア 工房学習室		講座・ 学級等 活	サークル 活動	社会教育 団体	学び 校 教 員 委 員 会	及 町 主 催 業	その他	
4月	利用回数	10	0	1	80	54	31	9	0	29	22	236	4	100	56	2	35	39	236
	参加人数	828	0	7	643	434	216	47	0	87	54	2,316	33	729	375	12	291	876	2,316
5月	利用回数	12	0	2	48	36	19	8	0	20	17	162	2	54	33	5	46	22	162
	参加人数	2,027	0	17	410	309	179	39	0	49	39	3,069	14	426	328	55	1,967	279	3,069
6月	利用回数	11	0	0	0	0	0	0	0	22	22	55	0	0	4	0	51	0	55
	参加人数	2,841	0	0	0	0	0	0	0	40	42	2,923	0	0	7	0	2,916	0	2,923
7月	利用回数	9	0	0	0	0	0	0	0	19	19	47	0	0	0	0	47	0	47
	参加人数	3,383	0	0	0	0	0	0	0	35	39	3,457	0	0	0	0	3,457	0	3,457
8月	利用回数	12	0	0	20	0	4	0	0	17	17	70	0	0	6	24	40	0	70
	参加人数	4,188	0	0	80	0	43	0	0	48	54	4,413	0	0	15	123	4,275	0	4,413
9月	利用回数	11	0	0	0	0	0	0	0	12	12	35	0	0	0	0	35	0	35
	参加人数	3,421	0	0	0	0	0	0	0	19	24	3,464	0	0	0	0	3,464	0	3,464
10月	利用回数	7	0	4	79	62	59	8	0	29	25	273	16	103	26	17	82	29	273
	参加人数	2,096	0	38	624	484	549	46	0	75	110	4,022	257	708	229	136	2,458	234	4,022
11月	利用回数	3	4	4	87	63	69	7	0	27	20	284	2	114	20	9	106	33	284
	参加人数	319	66	35	754	515	465	44	0	79	55	2,332	13	851	250	73	860	285	2,332
12月	利用回数	2	6	2	86	63	72	8	3	33	20	295	9	117	25	12	106	26	295
	参加人数	14	19	12	715	505	513	48	28	121	54	2,029	88	851	265	89	518	218	2,029
1月	利用回数	5	1	0	54	25	30	5	0	22	19	161	2	45	21	1	73	19	161
	参加人数	105	27	0	421	148	168	46	0	57	50	1,022	9	234	217	10	416	136	1,022
2月	利用回数	14	0	1	66	48	27	2	0	18	17	193	2	63	23	5	69	31	193
	参加人数	1,827	0	8	501	350	209	11	0	37	50	2,993	20	429	239	33	2,011	261	2,993
3月	利用回数	17	1	1	89	62	74	9	0	31	23	307	0	153	42	7	78	27	307
	参加人数	1,648	5	20	645	537	541	49	0	77	69	3,591	0	1,097	340	68	1,868	218	3,591
合計	利用回数	113	12	15	609	413	385	56	3	279	233	2,118	37	749	256	82	768	226	2,118
	参加人数	22,697	117	137	4,793	3,282	2,883	330	28	724	640	35,631	434	5,325	2,265	599	24,501	2,507	35,631

資料:生涯学習プラザ

10. 図書館利用状況(令和3年度)

	開館日数	入館者数	レファレンス等利用統計					貸出冊数(資料区分別)					貸出人数(利用者区分別)					登録者人数					
			レファレンス	予約(web)	AVブース	パソコン	コピー	図書(付属)	雑誌	AV	合計	1日平均	児童	学生	一般	団体・相互	合計	1日平均	児童	学生	一般	(団体)	合計
令和元年度	259	81,523	3,081	1,659 (1,737)	4,387	1,534	402	94,833 (370)	8,324	11,354	114,881	444	4,566	3,826	20,259	646	29,297	113	3,609	3,431	13,749	181	20,970
令和2年度	219	42,402	2,066	1,340 (1,853)	111	862	284	74,379 (148)	5,952	5,293	85,772	392	3,269	887	14,847	515	19,518	89	3,838	3,531	13,981	153	21,503
令和3年度	187	32,754	2,037	1,149 (2,180)	452	801	215	64,926 (88)	4,743	3,968	73,725	394	2,852	942	12,635	457	16,886	90	3,023	4,443	14,342	161	21,969
前年度比較	△32	△9,648	△29	△191 327	341	△61	△69	△9,453 (△60)	△1,209	△1,325	△12,047	2	△417	55	△2,212	△58	△2,632	1	△815	912	361	8	466

年齢区分利用者人数 注1) 団体・相互は含まない

年齢	0～6	7～12	児童計	13～15	16～18	19～22	学生計	23～29	30～39	40～49	50～59	60～99	一般計	合計
人数	1,437	1,415	2,852	415	196	331	942	1,700	2,693	2,932	791	4,519	12,635	16,429
平均(日)	7.7	7.6	15.3	2.2	1.0	1.8	5.0	9.1	14.4	15.7	4.2	24.2	67.6	88
平均(月)	119.8	117.9	237.7	34.6	16.3	27.6	78.5	141.7	224.4	244.3	65.9	376.6	1,052.9	1,369

貸出冊数(内訳)

	児童	学生	一般	個人計	団体・相互	合計
令和3年度	18,113	2,613	48,490	69,216	4,509	73,725

蔵書冊数(点) 注) 計及び合計に雑誌は含まない

一般図書	ヤングアダルト	児童図書	計	AV資料	合計
108,320	7,119	41,853	157,292	7,411	164,703
雑誌(タイトル)	逐次刊行物(タイトル)	新聞(種)			
124	51	10			

登録者利用状況の比較

	1人当たり貸出(冊・点数)	1人当たり利用回数	蔵書回転率
令和元年度	5.4	1.3	0.7
令和2年度	3.9	0.9	0.5
令和3年度	3.3	0.7	0.4

《算出方法》
 1人当たり貸出(冊・点数) = 登録者人数 ÷ 貸出冊数 × 100
 1人当たり利用回数 = 貸出人数 ÷ 登録者人数
 蔵書回転率 = 蔵書冊数 ÷ 貸出冊数

町民人口との比較(各年度末時点)

	町民1人当たり貸出	町民1人当たり利用回数	町民登録率	町民1人当たり蔵書数
令和元年度	3.9	1.0	72.73	5.4
令和2年度	2.9	0.67	74.33	5.5
令和3年度	2.5	0.58	75.96	5.6

《算出方法》
 町民1人当たり貸出 = 貸出冊数 ÷ 人口
 町民1人当たり利用回数 = 貸出人数 ÷ 人口
 町民登録率 = 登録者人数 ÷ 人口 × 100
 町民1人当たり蔵書数 = 蔵書冊数 ÷ 人口

受入冊数 注) 雑誌含む

	購入	寄贈	合計
令和元年度	5,565	510	6,075
令和2年度	4,576	707	5,283
令和3年度	5,093	345	5,438

11. 学校体育施設使用状況

施設別	区分	平成22年度	平成23年度	平成24年度	平成25年度	平成26年度	平成27年度	平成28年度	平成29年度	平成30年度	令和元年度	令和2年度	令和3年度
総数	利用回数	1,432	1,587	1,724	1,575	1,479	1,348	1,446	1,379	1,404	1,348	267	131
	利用人数	24,451	27,558	28,786	24,804	22,667	20,899	21,529	19,832	20,061	18,607	3,183	1,412
北谷中学校 体育館	利用回数	222	270	285	268	237	258	279	277	277	258	51	16
	利用人数	5,681	7,700	7,555	6,514	6,208	6,450	6,850	5,346	5,346	4,362	437	200
桑江中学校 体育館	利用回数	174	178	187	181	197	205	130	194	194	220	46	12
	利用人数	1,660	3,122	3,459	2,843	3,457	4,011	2,578	3,639	3,639	3,287	649	120
北谷小学校 体育館	利用回数	168	202	218	194	126	153	196	112	124	124	15	13
	利用人数	2,750	2,652	2,772	2,102	1,389	1,508	1,656	941	1,035	1,263	152	124
北谷第二 小学校 体育館	利用回数	223	261	282	283	261	82	228	190	203	178	34	21
	利用人数	2,982	3,693	3,567	3,459	2,888	876	2,521	1,924	2,059	1,865	498	340
北玉小学校 体育館	利用回数	135	201	194	213	205	185	144	155	155	144	32	19
	利用人数	1,429	2,540	2,200	2,543	1,991	1,650	1,296	1,372	1,372	1,590	321	157
浜川小学校 体育館	利用回数	161	186	184	152	166	175	195	213	213	212	40	32
	利用人数	2,623	2,347	2,758	2,292	2,304	1,829	2,407	2,656	2,656	2,586	383	299
北谷中学校 運動場	利用回数	131	149	171	128	100	93	115	108	108	123	30	4
	利用人数	3,067	3,216	3,574	2,702	1,903	1,912	2,198	2,323	2,323	2,362	496	40
桑江中学校 運動場	利用回数	194	140	145	142	124	127	133	92	92	67	13	7
	利用人数	3,704	2,288	2,107	2,192	1,747	1,735	1,659	1,121	1,121	966	179	70
浜川小学校 運動場	利用回数	24	-	58	14	63	70	26	38	38	22	6	7
	利用人数	555	-	794	157	780	928	364	510	510	326	68	62

注1) 利用者は、会場申込時の予定人数

資料: 社会教育課

12. 北谷公園等施設使用状況

単位:人

	北谷公園		安良波公園		アラハビーチ	庭球場		陸上競技場		ソフトボール場		野球場		屋内運動場		サブグラウンド		健康トレーニングセンター		桑江総合運動場		あしびな公園庭球場		砂辺馬場公園ソフトボール場		合計	
	使用者人数		使用者人数		使用者人数	使用者人数		使用者人数		使用者人数		使用者人数		使用者人数		使用者人数		使用者人数		使用者人数		使用者人数		使用者人数			
	昼	夜	昼	夜		町内	町外	町内	町外	町内	町外	町内	町外	町内	町外	町内	町外	町内	町外	町内	町外	町内	町外	町内	町外		
令和2年度	118,516	41,954	144,914	60,733	115,237	16,342	6,897	3,021	2,643	2,525	1,884	3,385	9,629	10,393	6,137	3,243	6,335	19,325	4,122	11,338	3,554	1,210	87	1,395	508		
計	160,470		205,647		115,237	23,239		5,664		4,409		13,014		16,530		9,578		23,447		14,892		1,297		1,903		595,327	
令和3年度	4月	12,270	3,964	29,995	3,671	12,680	1,656	757	297	429	231	194	620	1,040	975	317	314	694	2,269	408	1,338	344	86	4	113	107	74,773
	5月	13,030	3,986	29,230	6,298	17,590	1,396	596	213	100	183	212	360	807	783	439	210	571	1,770	397	1,484	219	139	2	113	36	80,164
	6月	6,260	1,968	4,300	3,120	6,080	0	400	0	0	0	0	0	480	0	0	0	480	0	0	0	0	0	0	0	0	23,088
	7月	7,410	2,291	11,520	5,115	8,300	274	105	97	43	55	25	40	360	0	0	0	240	0	0	288	125	3	0	18	7	36,316
	8月	5,870	1,658	8,260	3,807	7,330	0	0	0	0	0	0	40	120	0	0	0	0	0	0	0	0	0	0	0	0	27,085
	9月	4,900	1,398	8,750	3,293	5,570	0	0	0	0	0	0	0	0	0	0	0	0	0	0	0	0	0	0	0	0	23,911
	10月	10,120	3,223	36,940	6,390	7,765	965	288	459	507	246	201	400	1,426	1,628	930	184	686	1,690	368	1,147	516	361	8	166	69	76,683
	11月	10,110	2,241	26,810	3,856	8,440	0	0	451	393	165	448	240	90	1,104	2,969	285	389	1,932	389	1,047	388	516	56	509	68	62,896
	12月	11,510	37,250	10,410	2,197	6,905	0	0	488	282	256	352	150	625	2,420	694	0	0	1,584	328	1,196	703	466	46	361	169	78,392
	1月	9,025	2,258	12,450	1,914	5,565	0	0	163	55	85	86	0	550	400	822	0	550	1,338	270	805	119	261	37	7	3	36,763
	2月	15,290	3,415	7,350	1,367	4,195	0	0	87	2,520	40	335	1,668	3,306	0	2,400	0	2,400	1,744	373	784	190	386	70	144	67	48,131
	3月	14,290	4,027	32,050	2,685	6,970	132	43	596	283	147	273	343	2,002	1,543	1,178	184	2,068	2,081	472	920	504	546	70	240	80	73,727
	小計	120,085	67,679	218,065	43,713	97,390	4,423	2,189	2,851	4,612	1,408	2,126	3,861	10,806	8,853	9,749	1,177	8,078	14,408	3,005	9,009	3,108	2,764	293	1,671	606	641,929
合計	187,764		261,778		97,390	6,612		7,463		3,534		14,667		18,602		9,255		17,413		12,117		3,057		2,277		641,929	

資料:土木課、社会教育課

注1)アラハビーチ・・・ライフガードが4月の第2木曜日及び12月から2月は不在のため、当該日の利用人数は計測をしていない。なお、平成26年度のライフガード不在時の利用者数は、安良波公園(昼)の人数を挿入している(平成27年度は未挿入)

注2)庭球場・・・6月は中体連(ソフトテニス大会)があり町外400人となっている。10/18～3/24までの期間は照明工事

注3)野球場・・・6月は中体連(軟式野球大会)があり町外480人、8月は高校野球新人大会(中部南地区大会)があり、160人となっている。1月は中日ドラゴンズ春季キャンプにより町外550人となっている。

注4)屋内運動場・・・2月は中日ドラゴンズ春季キャンプにより町外2400人となっている。

注5)サブグラウンド・・・6月は中体連(軟式野球大会練習場)があり町外480人、7月は中学野球選手権大会があり町外240人となっている。

12月は中日ドラゴンズ春季キャンプの準備のため使用停止。1月～2月は中日ドラゴンズ春季キャンプにより1月が町外550人、2月が町外2400人となっている。

★5/25～7/11、7/22～9/30までの期間は、新型コロナにより利用停止:庭球場、陸上競技場、ソフトボール場、野球場、サブグラウンド、あしびな公園、ソフトボール場(馬場)

★5/25～9/30までの期間は、新型コロナにより利用停止:屋内運動場

★5/26～10/4までの期間は、新型コロナにより利用停止:北谷町トレーニングセンター

★5/24～7/11、7/22～9/30までの期間は、新型コロナにより利用停止:桑江総合運動場