

図2-1 住民登録人口の推移

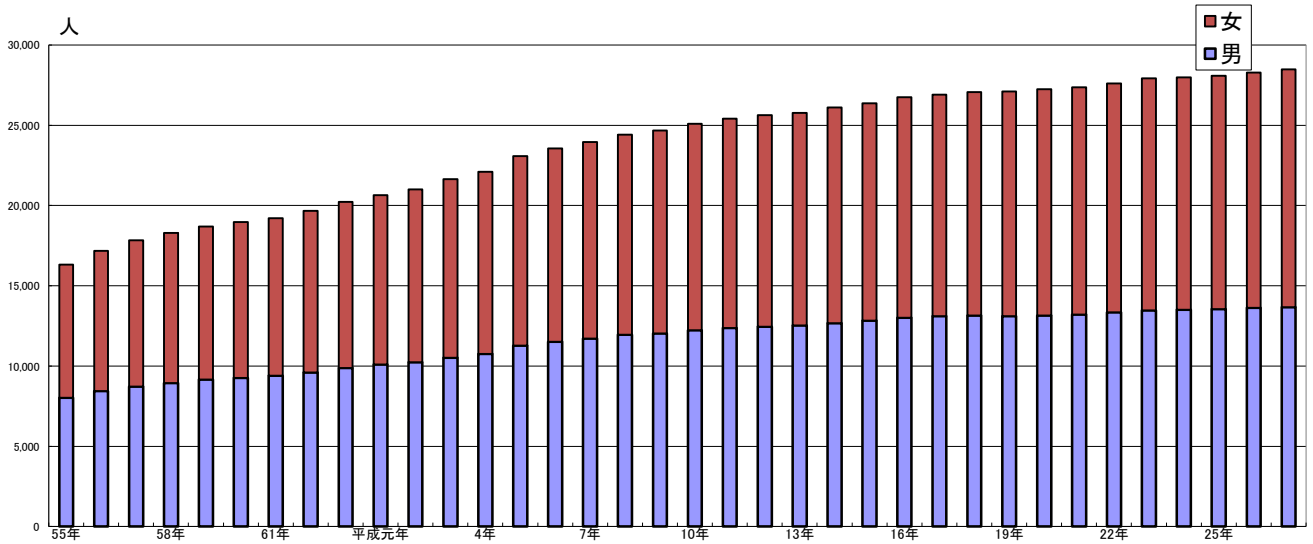


図2-2 住民登録世帯数の推移

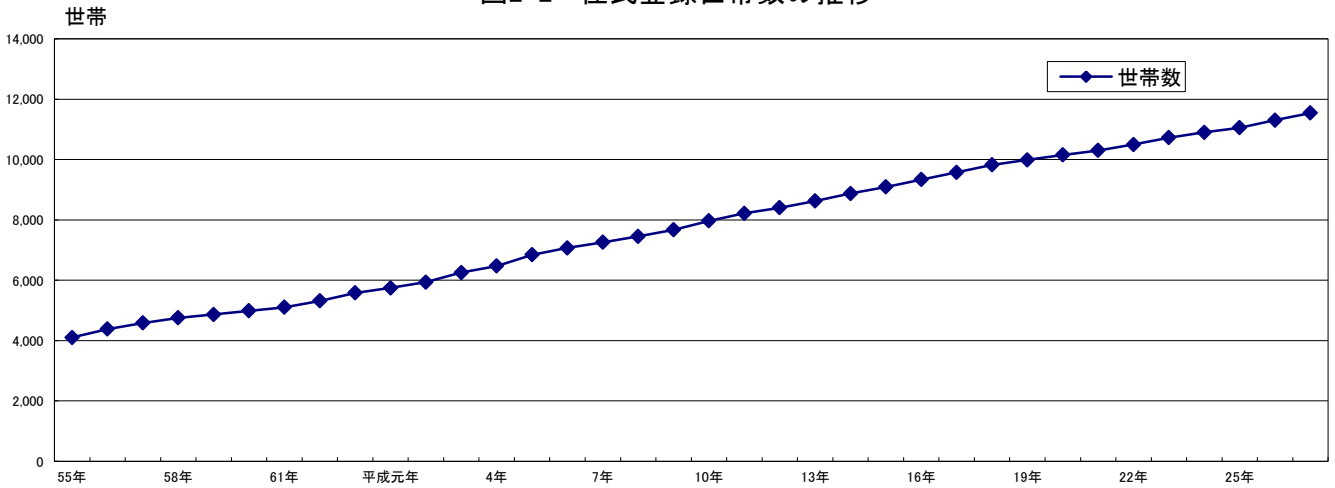


図2-3 人口動態の推移

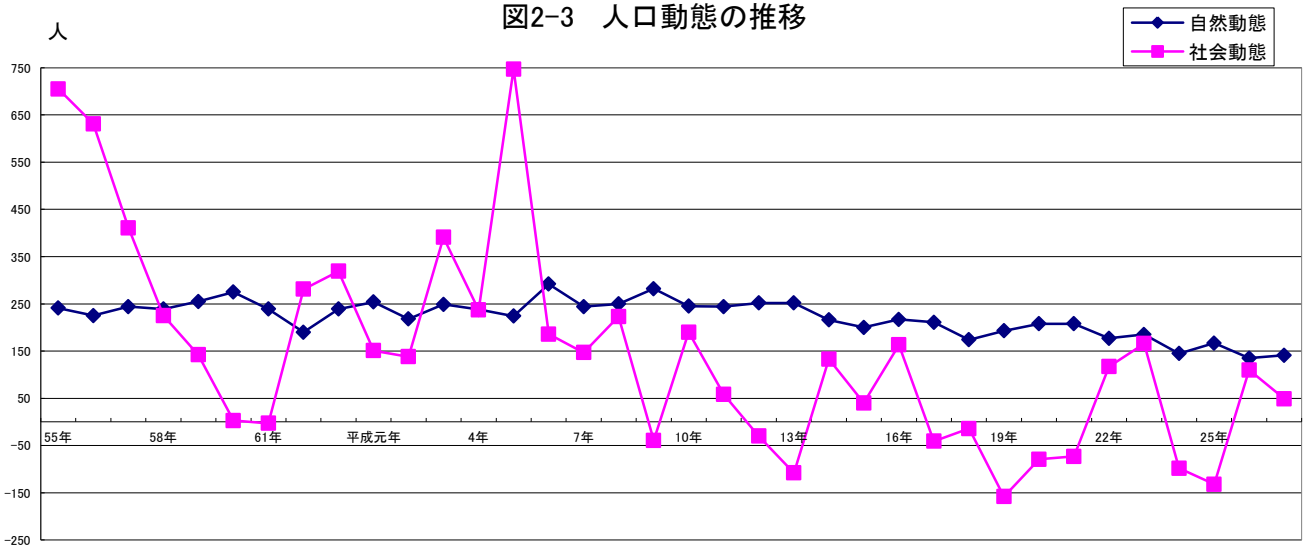


図2-4 行政区別人口の推移

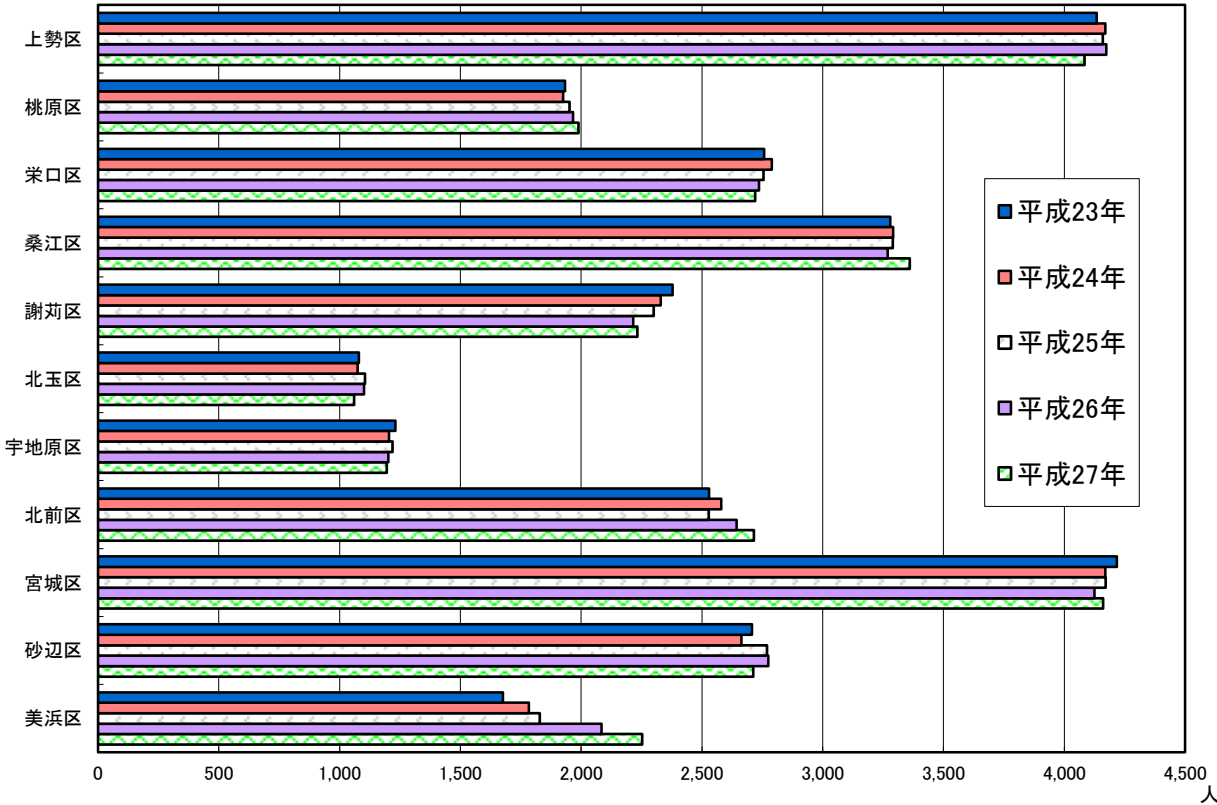


図2-5 行政区別年齢（10歳階級）別構成比（平成27年）

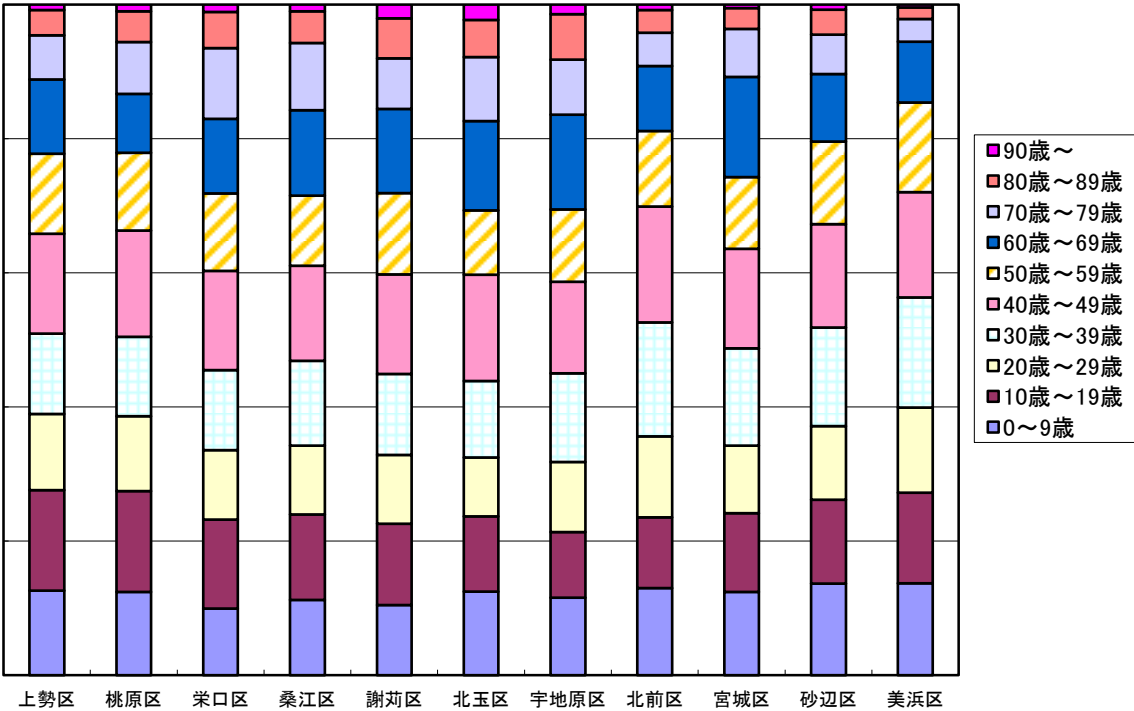


図2-6 年齢（5歳階級）別人口のコーホート（平成27年）

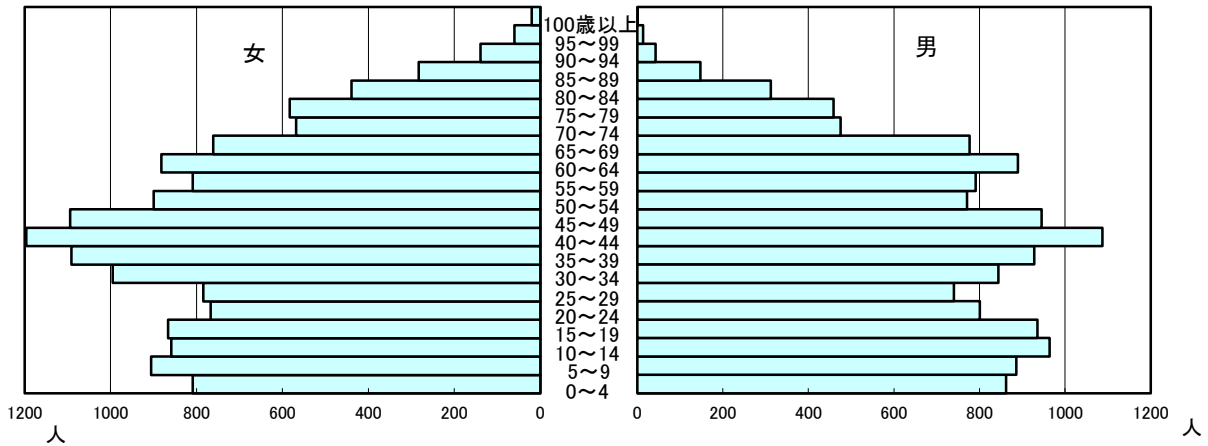


図2-7 婚姻・離婚件数の推移

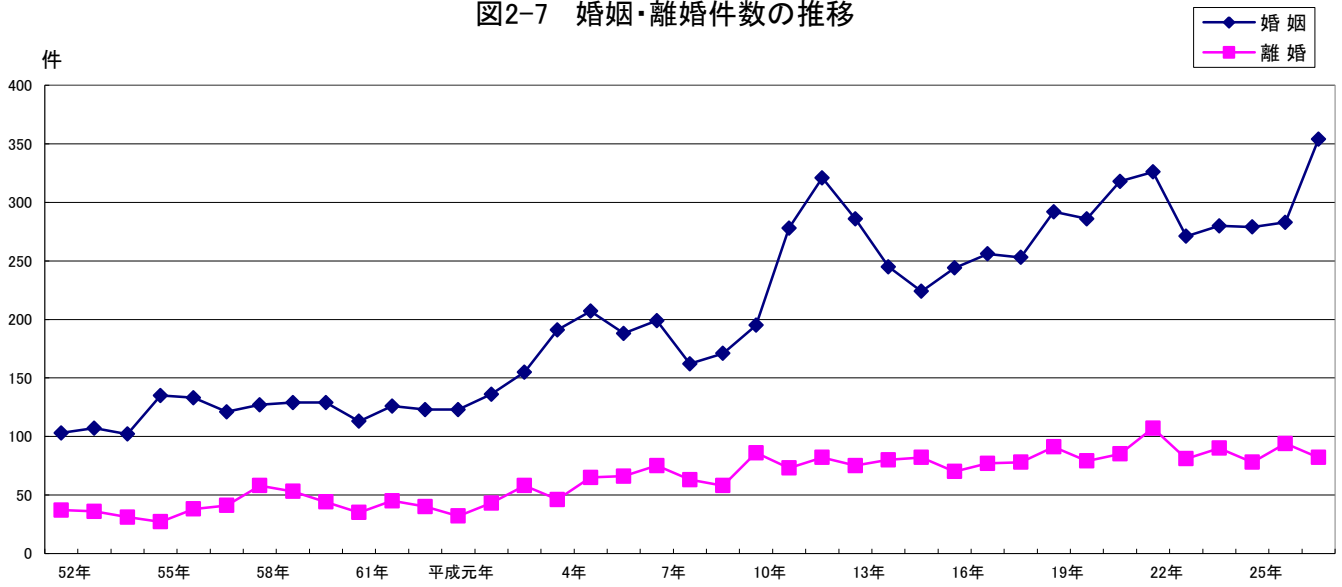


図2-8 年齢3区分別人口の推移(国勢調査)

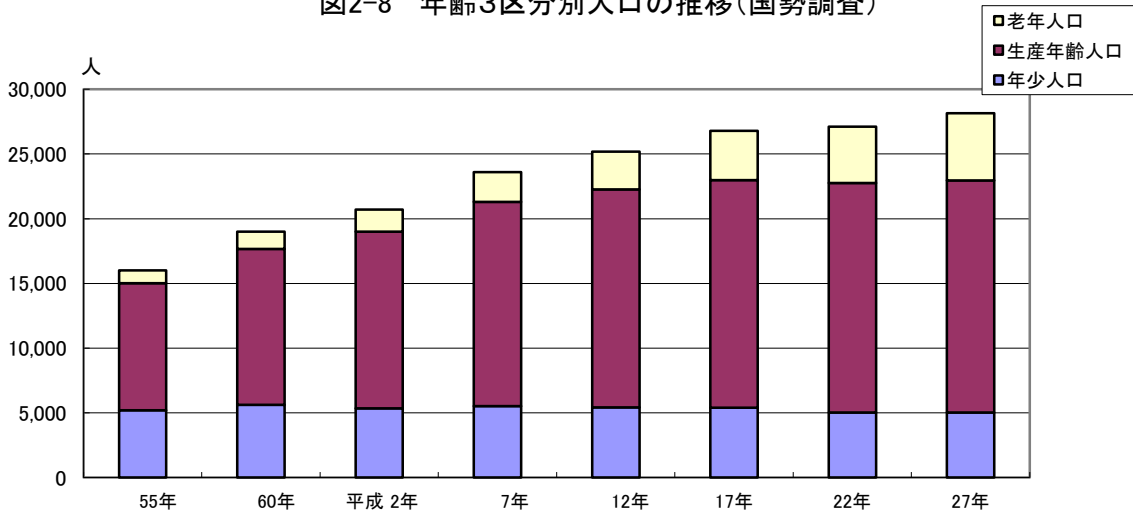


図2-9 本町と他市町村間の人口移動状況(平成27年4月～平成28年3月)

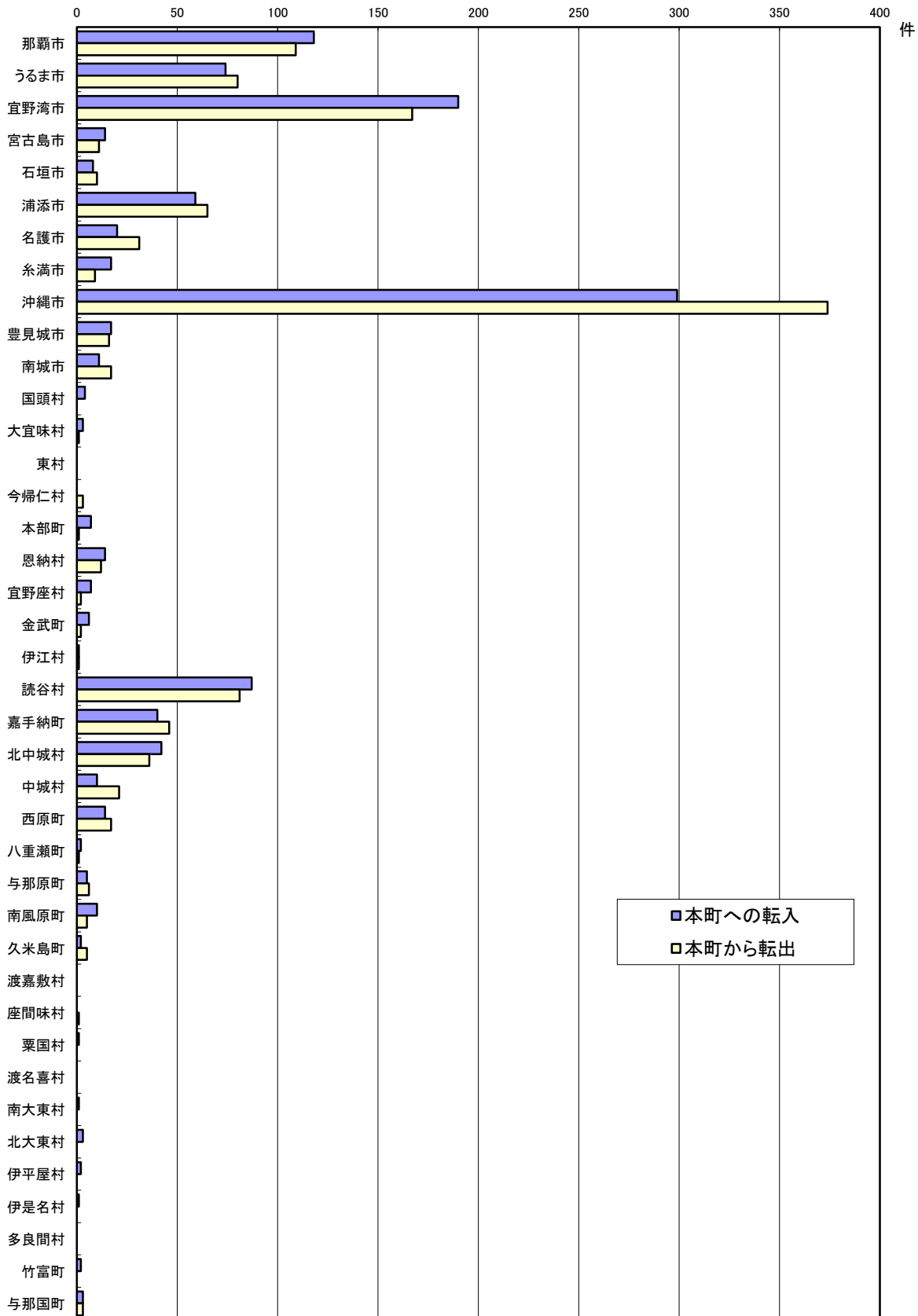


図2-10 国勢調査人口及び世帯数の推移

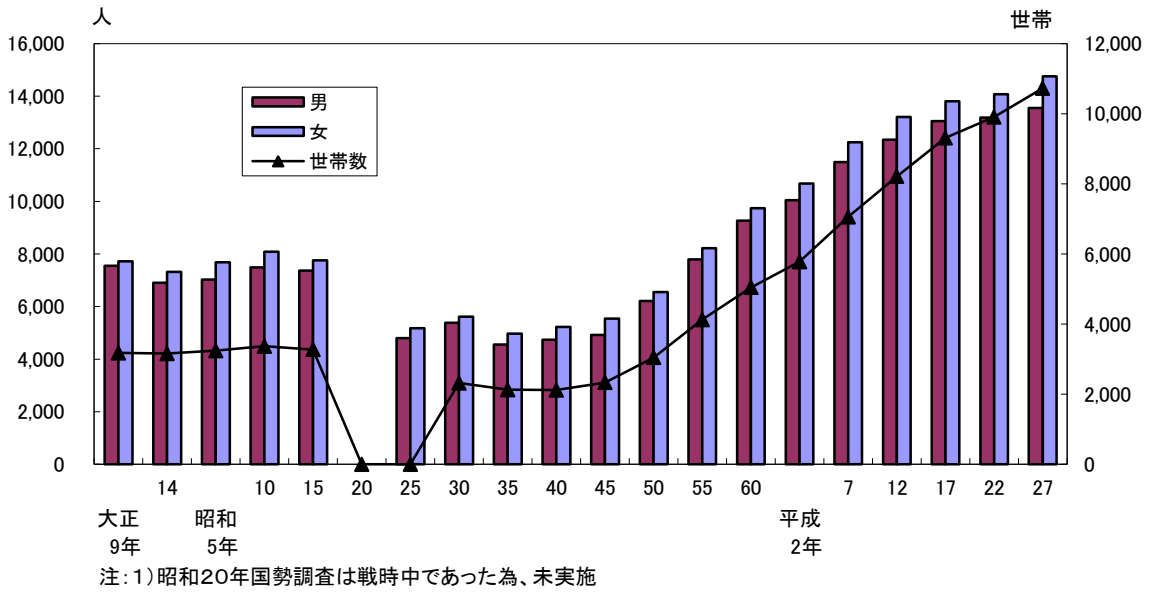


図2-11 人口集中地区(DIDs)・人口・面積の推移

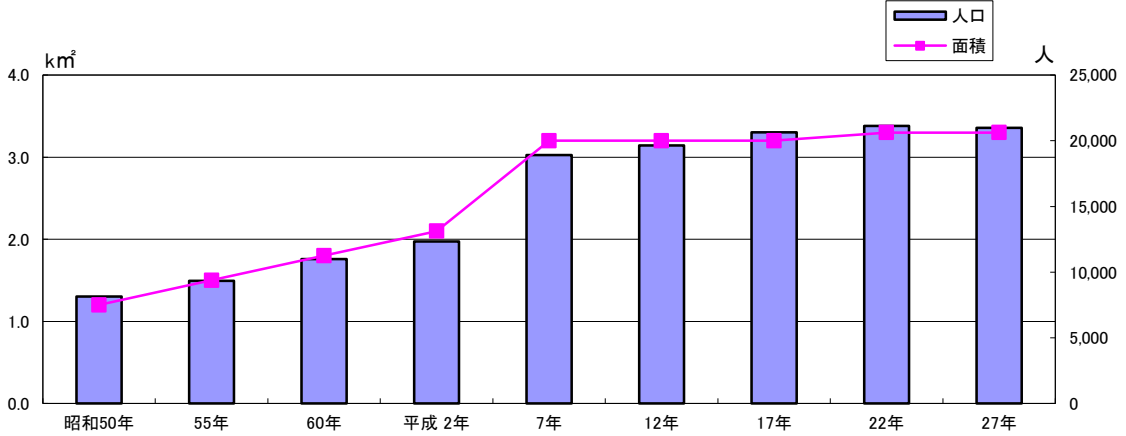
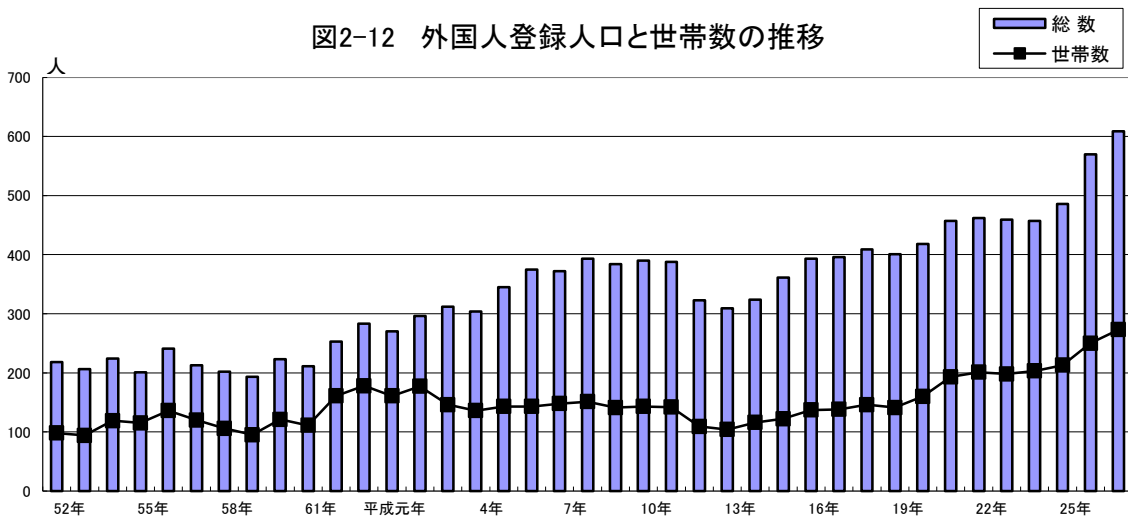


図2-12 外国人登録人口と世帯数の推移



1. 住民登録人口の推移

各年12月31日 現在

年次	世帯数	人口			対前年 増減数	対前年人口 増加率(%)	女100人 に対し男	一世帯当 たり人員	人口密度 (人/km ²)
		総数	男	女					
昭和55年	4,104	16,319	8,017	8,302	946	6.15	96.6	4.0	1235.4
56年	4,385	17,175	8,442	8,733	856	5.25	96.7	3.9	1300.2
57年	4,583	17,830	8,716	9,114	655	3.81	95.6	3.9	1349.7
58年	4,753	18,294	8,946	9,348	464	2.60	95.7	3.8	1384.9
59年	4,865	18,691	9,151	9,540	397	2.17	95.9	3.8	1414.9
60年	4,989	18,969	9,269	9,700	278	1.49	95.6	3.8	1436.0
61年	5,106	19,205	9,405	9,800	236	1.24	96.0	3.8	1453.8
62年	5,319	19,676	9,603	10,073	471	2.45	95.3	3.7	1489.5
63年	5,579	20,234	9,877	10,357	558	2.84	95.4	3.6	1485.6
平成元年	5,748	20,639	10,091	10,548	405	2.00	95.7	3.6	1515.3
2年	5,935	20,995	10,235	10,760	356	1.72	95.1	3.5	1541.5
3年	6,254	21,635	10,526	11,109	640	3.05	94.8	3.5	1588.5
4年	6,472	22,110	10,754	11,356	475	2.20	94.7	3.4	1623.3
5年	6,841	23,081	11,270	11,811	971	4.39	95.4	3.4	1694.6
6年	7,072	23,559	11,511	12,048	478	2.07	95.5	3.3	1729.7
7年	7,259	23,950	11,710	12,240	391	1.66	95.7	3.3	1758.4
8年	7,452	24,423	11,945	12,478	473	1.97	95.7	3.3	1793.2
9年	7,672	24,666	12,039	12,627	243	0.99	95.3	3.2	1811.0
10年	7,966	25,101	12,225	12,876	435	1.76	94.9	3.2	1843.0
11年	8,219	25,403	12,379	13,024	302	1.20	95.0	3.1	1865.1
12年	8,403	25,625	12,456	13,169	222	0.87	94.6	3.0	1881.4
13年	8,623	25,769	12,531	13,238	144	0.56	94.7	3.0	1892.0
14年	8,874	26,118	12,676	13,442	349	1.35	94.3	2.9	1917.6
15年	9,092	26,358	12,835	13,523	240	0.92	94.9	2.9	1935.2
16年	9,338	26,738	13,013	13,725	380	1.44	94.8	2.9	1961.7
17年	9,576	26,906	13,099	13,807	168	0.63	94.9	2.8	1974.0
18年	9,826	27,066	13,148	13,918	160	0.59	94.5	2.8	1985.8
19年	9,987	27,101	13,111	13,990	35	0.13	93.7	2.7	1968.1
20年	10,150	27,237	13,145	14,092	136	0.50	93.3	2.7	1976.6
21年	10,303	27,366	13,203	14,163	129	0.47	93.2	2.7	1985.9
22年	10,498	27,601	13,343	14,258	235	0.86	93.6	2.6	2003.0
23年	10,724	27,926	13,473	14,453	325	1.18	93.2	2.6	2026.6
24年	10,898	27,982	13,515	14,467	56	0.20	93.4	2.6	2030.6
25年	11,054	28,080	13,550	14,530	98	0.35	93.3	2.5	2037.7
26年	11,304	28,292	13,621	14,671	212	0.75	92.8	2.5	2031.0
27年	11,542	28,484	13,673	14,811	192	0.68	92.3	2.5	2044.7

注:1) 外国人は含まない

資料:住民課

注:2) 人口密度は、昭和55年～62年は13.21km²、昭和63年～平成15年は13.62km²、平成16年～18年は13.63km²、平成19年は13.77km²、平成20年～25年は13.78km²、平成26～27年は13.93km²で算出

2. 人口動態の推移

各年1月1日～12月31日

年次	動態増減	自然動態									社会動態								
		出生			死亡			増減			転入			転出			増減		
		総数	男	女	総数	男	女	総数	男	女	総数	男	女	総数	男	女	総数	男	女
昭和60年	278	326	161	165	51	28	23	275	133	142	1,155	570	585	1,152	585	567	3	△15	18
61年	236	319	153	166	80	36	44	239	117	122	1,209	575	634	1,212	556	656	△3	19	△22
62年	471	274	148	126	84	46	38	190	102	88	1,335	631	704	1,054	535	519	281	96	185
63年	558	314	153	161	75	42	33	239	111	128	1,453	694	759	1,134	531	603	319	163	156
平成元年	405	337	180	157	83	48	35	254	132	122	1,389	680	709	1,238	598	640	151	82	69
2年	356	313	155	158	95	49	46	218	106	112	1,374	643	731	1,236	605	631	138	38	100
3年	640	348	155	193	99	50	49	249	105	144	1,739	856	883	1,348	670	678	391	186	205
4年	475	342	174	168	104	47	57	238	127	111	1,760	809	951	1,523	708	815	237	101	136
5年	971	344	187	157	120	65	55	224	122	102	2,257	1,095	1,162	1,510	701	809	747	394	353
6年	478	387	199	188	95	46	49	292	153	139	1,794	822	972	1,608	734	874	186	88	98
7年	391	349	174	175	105	45	60	244	129	115	1,761	843	918	1,614	772	842	147	71	76
8年	473	365	189	176	115	56	59	250	133	117	1,820	841	979	1,597	739	858	223	102	121
9年	243	387	201	186	105	60	45	282	141	141	1,758	804	954	1,797	851	946	△39	△47	8
10年	435	386	199	187	141	67	74	245	132	113	1,984	926	1,058	1,794	872	922	190	54	136
11年	302	359	180	179	115	53	62	244	127	117	1,782	822	960	1,724	795	929	58	27	31
12年	222	385	204	181	133	67	66	252	137	115	1,750	783	967	1,780	843	937	△30	△60	30
13年	144	386	207	179	134	71	63	252	136	116	1,663	750	913	1,771	811	960	△108	△61	△47
14年	349	350	159	191	134	75	59	216	84	132	1,777	804	973	1,644	743	901	133	61	72
15年	240	348	176	172	148	82	66	200	94	106	1,814	867	947	1,774	801	973	40	66	△26
16年	380	340	184	156	123	61	62	217	123	94	1,743	834	909	1,580	779	801	163	55	108
17年	170	347	185	162	136	70	66	211	115	96	1,698	818	880	1,739	845	894	△41	△27	△14
18年	160	316	140	176	142	76	66	174	64	110	1,678	782	896	1,692	797	895	△14	△15	1
19年	35	335	166	169	142	72	70	193	94	99	1,634	766	868	1,792	896	896	△158	△130	△28
20年	129	339	177	162	131	71	60	208	106	102	1,561	712	849	1,640	760	880	△79	△48	△31
21年	135	339	177	162	131	71	60	208	106	102	1,549	703	846	1,622	748	874	△73	△45	△28
22年	294	347	191	156	170	92	78	177	99	78	2,057	983	1,074	1,940	918	1,022	117	65	52
23年	351	340	166	174	155	78	77	185	88	97	1,915	855	1,060	1,749	805	944	166	50	116
24年	47	323	167	156	178	99	79	145	68	77	1,611	761	850	1,709	783	926	△98	△22	△76
25年	35	340	181	159	173	98	75	167	83	84	1,713	788	925	1,845	868	977	△132	△80	△52
26年	245	314	154	160	179	95	84	135	59	76	1,841	835	1,006	1,731	788	943	110	47	63
27年	190	331	170	161	190	108	82	141	62	79	1,758	784	974	1,709	791	918	49	△7	56

注:1)外国人は含まない

資料:住民課「住民基本台帳年報」

3. 年 齢 (5 歳 階 級) 別 人 口 の 推 移

各年12月31日現在

年次	区分	総数	0歳 ～ 4歳	5歳 ～ 9歳	10歳 ～ 14歳	15歳 ～ 19歳	20歳 ～ 24歳	25歳 ～ 29歳	30歳 ～ 34歳	35歳 ～ 39歳	40歳 ～ 44歳	45歳 ～ 49歳	50歳 ～ 54歳	55歳 ～ 59歳	60歳 ～ 64歳	65歳 ～ 69歳	70歳 ～ 74歳	75歳 ～ 79歳	80歳 ～ 84歳	85歳 ～ 89歳	90歳 ～ 94歳	95歳 ～ 99歳	100歳 以上
平成 22年	総数	27,601	1,641	1,768	1,894	1,820	1,565	1,757	2,001	2,247	2,021	1,713	1,607	1,812	1,587	1,084	1,124	874	562	296	142	68	18
	男	13,343	838	930	994	943	783	823	920	1,087	929	792	794	921	812	506	514	393	230	85	36	9	4
	女	14,258	803	838	900	877	782	934	1,081	1,160	1,092	921	813	891	775	578	610	481	332	211	106	59	14
	構成比(%)	100	6	6	7	7	6	6	7	8	7	6	6	7	6	4	4	3	2	1	1	0	0
平成 23年	総数	27,926	1,676	1,747	1,912	1,828	1,554	1,752	1,940	2,264	2,119	1,713	1,644	1,777	1,764	1,007	1,157	930	592	305	169	60	16
	男	13,473	862	886	1,006	963	770	813	909	1,072	982	800	795	899	909	461	539	422	243	83	48	9	2
	女	14,453	814	861	906	865	784	939	1,031	1,192	1,137	913	849	878	855	546	618	508	349	222	121	51	14
	構成比(%)	100	6	6	7	7	6	6	7	8	8	6	6	6	6	4	4	3	2	1	1	0	0
平成 24年	総数	27,982	1,664	1,749	1,866	1,844	1,535	1,735	1,855	2,228	2,193	1,780	1,640	1,708	1,800	1,060	1,152	993	632	299	178	56	15
	男	13,515	871	888	986	966	780	817	858	1,053	1,027	817	789	855	948	477	553	439	253	83	46	9	0
	女	14,467	793	861	880	878	755	918	997	1,175	1,166	963	851	853	852	583	599	554	379	216	132	47	15
	構成比(%)	100	6	6	7	7	5	6	7	8	8	6	6	6	6	4	4	4	2	1	1	0	0
平成 25年	総数	28,080	1,718	1,754	1,850	1,802	1,571	1,633	1,831	2,156	2,246	1,808	1,644	1,654	1,847	1,134	1,132	1,032	689	331	165	71	12
	男	13,550	904	891	951	959	797	784	848	1,017	1,040	852	770	807	955	552	528	464	285	92	43	11	0
	女	14,530	814	863	899	843	774	849	983	1,139	1,206	956	874	847	892	582	604	568	404	239	122	60	12
	構成比(%)	100	6	6	7	6	6	6	7	8	8	6	6	6	7	4	4	4	2	1	1	0	0
平成 26年	総数	28,292	1,713	1,752	1,848	1,796	1,541	1,601	1,838	2,042	2,321	1,931	1,646	1,612	1,852	1,290	1,123	1,017	730	368	183	68	20
	男	13,621	896	863	969	948	766	793	842	945	1,095	909	750	799	945	637	528	453	307	118	47	10	1
	女	14,671	817	889	879	848	775	808	996	1,097	1,226	1,022	896	813	907	653	595	564	423	250	136	58	19
	構成比(%)	100	6	6	7	6	5	6	6	7	8	7	6	6	7	5	4	4	3	1	1	0	0
平成 27年	総数	28,484	1,671	1,792	1,823	1,801	1,568	1,524	1,839	2,019	2,283	2,039	1,671	1,600	1,772	1,538	1,043	1,042	751	431	182	74	21
	男	13,673	862	886	964	935	801	740	844	928	1,087	945	771	791	890	777	475	459	312	148	43	14	1
	女	14,811	809	906	859	866	767	784	995	1,091	1,196	1,094	900	809	882	761	568	583	439	283	139	60	20
	構成比(%)	100	6	6	6	6	6	5	6	7	8	7	6	6	6	5	4	4	3	2	1	0	0

注:1)外国人は含まない

資料:住民課

4. 行政区別人口の推移

各年12月31日現在

区分		平成10年	平成11年	平成12年	平成13年	平成14年	平成15年	平成16年	平成17年	平成18年	平成19年	平成20年	平成21年	平成22年	平成23年	平成24年	平成25年	平成26年	平成27年
総数	世帯数	7,966	8,219	8,403	8,623	8,874	9,092	9,338	9,576	9,826	9,987	10,150	10,303	10,498	10,724	10,898	11,054	11,304	11,542
	人口	25,101	25,403	25,625	25,769	26,118	26,358	26,738	26,906	27,066	27,101	27,237	27,366	27,601	27,926	27,982	28,080	28,292	28,484
	男	12,225	12,379	12,456	12,531	12,676	12,835	13,013	13,099	13,148	13,111	13,145	13,203	13,343	13,473	13,515	13,550	13,621	13,673
	女	12,876	13,024	13,169	13,238	13,442	13,523	13,725	13,807	13,918	13,990	14,092	14,163	14,258	14,453	14,467	14,530	14,671	14,811
上勢区	世帯数	1,075	1,101	1,125	1,150	1,181	1,225	1,289	1,324	1,350	1,373	1,397	1,421	1,455	1,453	1,485	1,498	1,514	1,517
	人口	3,457	3,546	3,569	3,637	3,713	3,803	3,932	3,950	4,003	4,017	4,026	4,093	4,156	4,134	4,170	4,160	4,174	4,084
	男	1,684	1,719	1,730	1,783	1,821	1,862	1,928	1,947	1,964	1,956	1,947	1,982	2,007	1,994	2,009	2,018	2,010	1,967
	女	1,773	1,827	1,839	1,854	1,892	1,941	2,004	2,003	2,039	2,061	2,079	2,111	2,149	2,140	2,161	2,142	2,164	2,117
桃原区	世帯数	521	557	573	578	599	614	621	639	654	667	680	693	691	710	712	734	744	754
	人口	1,691	1,753	1,802	1,826	1,836	1,853	1,889	1,909	1,905	1,935	1,940	1,960	1,930	1,933	1,925	1,952	1,966	1,989
	男	842	876	896	901	904	915	938	942	924	946	942	960	940	940	934	942	946	960
	女	849	877	906	925	932	938	951	967	981	989	998	1,000	990	993	991	1,010	1,020	1,029
栄口区	世帯数	841	834	839	857	876	890	915	939	982	1,021	1,016	1,027	1,032	1,049	1,059	1,055	1,079	1,068
	人口	2,651	2,613	2,603	2,588	2,614	2,620	2,650	2,684	2,715	2,760	2,753	2,720	2,717	2,757	2,790	2,755	2,736	2,721
	男	1,302	1,291	1,286	1,268	1,277	1,292	1,297	1,309	1,328	1,331	1,335	1,318	1,316	1,337	1,362	1,348	1,337	1,324
	女	1,349	1,322	1,317	1,320	1,337	1,328	1,353	1,375	1,387	1,429	1,418	1,402	1,401	1,420	1,428	1,407	1,399	1,397
桑江区	世帯数	813	840	877	900	946	962	991	1,011	1,038	1,074	1,100	1,114	1,140	1,159	1,198	1,196	1,192	1,258
	人口	2,883	2,918	3,017	3,026	3,108	3,129	3,137	3,136	3,176	3,174	3,219	3,225	3,229	3,280	3,291	3,290	3,269	3,360
	男	1,410	1,434	1,466	1,474	1,507	1,525	1,527	1,522	1,548	1,550	1,581	1,586	1,603	1,624	1,624	1,633	1,630	1,671
	女	1,473	1,484	1,551	1,552	1,601	1,604	1,610	1,614	1,628	1,624	1,638	1,639	1,626	1,656	1,667	1,657	1,639	1,689
謝苅区	世帯数	833	854	857	873	886	911	920	954	964	921	923	926	905	935	930	925	904	924
	人口	2,482	2,495	2,486	2,469	2,484	2,494	2,491	2,526	2,523	2,401	2,373	2,371	2,322	2,379	2,329	2,300	2,216	2,233
	男	1,229	1,221	1,218	1,209	1,215	1,223	1,218	1,239	1,235	1,176	1,164	1,155	1,133	1,161	1,131	1,112	1,076	1,088
	女	1,253	1,274	1,268	1,260	1,269	1,271	1,273	1,287	1,288	1,225	1,209	1,216	1,189	1,218	1,198	1,188	1,140	1,145
北玉区	世帯数	318	329	348	358	368	373	380	381	396	406	407	417	416	422	432	440	445	431
	人口	1,033	1,028	1,049	1,055	1,055	1,060	1,076	1,071	1,083	1,089	1,084	1,086	1,090	1,080	1,075	1,105	1,101	1,060
	男	503	498	506	517	512	515	519	519	528	540	533	534	539	536	524	526	522	502
	女	530	530	543	538	543	545	557	552	555	549	551	552	551	544	551	579	579	558
宇地原区	世帯数	607	645	648	677	709	514	524	513	530	531	523	538	539	516	520	529	534	527
	人口	1,664	1,708	1,724	1,766	1,807	1,312	1,314	1,272	1,286	1,278	1,256	1,276	1,275	1,231	1,205	1,219	1,202	1,195
	男	804	827	829	849	882	638	639	622	630	615	596	609	625	597	590	591	573	576
	女	860	881	895	917	925	674	675	650	656	663	660	667	650	634	615	628	629	619
北前区	世帯数	807	840	861	896	920	946	988	1,012	1,043	1,098	1,102	1,107	1,106	1,138	1,179	1,180	1,231	1,291
	人口	2,132	2,167	2,170	2,204	2,252	2,240	2,337	2,359	2,352	2,461	2,500	2,493	2,503	2,530	2,580	2,529	2,644	2,715
	男	990	1,033	1,044	1,060	1,068	1,074	1,125	1,139	1,131	1,181	1,190	1,183	1,188	1,201	1,246	1,213	1,256	1,277
	女	1,142	1,134	1,126	1,144	1,184	1,166	1,212	1,220	1,221	1,280	1,310	1,310	1,315	1,329	1,334	1,316	1,388	1,438
宮城区	世帯数	1,407	1,439	1,472	1,498	1,519	1,248	1,261	1,311	1,345	1,354	1,406	1,406	1,517	1,619	1,616	1,633	1,640	1,670
	人口	4,848	4,862	4,865	4,845	4,821	3,815	3,854	3,911	3,933	3,888	3,921	3,876	4,049	4,218	4,170	4,172	4,125	4,161
	男	2,349	2,341	2,327	2,320	2,302	1,821	1,852	1,875	1,895	1,863	1,883	1,854	1,938	2,000	1,977	1,975	1,952	1,953
	女	2,499	2,521	2,538	2,525	2,519	1,994	2,002	2,036	2,038	2,025	2,038	2,022	2,111	2,218	2,193	2,197	2,173	2,208
砂辺区	世帯数	744	780	803	836	870	904	930	955	974	998	1,013	1,053	1,083	1,073	1,052	1,114	1,130	1,127
	人口	2,260	2,313	2,340	2,353	2,428	2,498	2,511	2,523	2,536	2,570	2,592	2,654	2,724	2,707	2,663	2,769	2,775	2,713
	男	1,112	1,139	1,154	1,150	1,188	1,220	1,216	1,234	1,229	1,228	1,239	1,273	1,300	1,296	1,285	1,350	1,357	1,324
	女	1,148	1,174	1,186	1,203	1,240	1,278	1,295	1,289	1,307	1,342	1,353	1,381	1,424	1,411	1,378	1,419	1,418	1,389
美浜区	世帯数						505	519	537	550	544	583	601	614	650	715	750	891	975
	人口						1,534	1,547	1,565	1,554	1,528	1,573	1,612	1,606	1,677	1,784	1,829	2,084	2,253
	男						750	754	751	736	725	735	749	754	787	833	842	962	1,031
	女						784	793	814	818	803	838	863	852	890	951	987	1,122	1,222

注:1)外国人は含まない

資料:住民課

注:2)美浜区は平成15年設置

5. 行政区別年齢（5歳階級別人口）

平成27年12月31日現在

行政区	区分	総数	0歳 4歳	5歳 9歳	10歳 14歳	15歳 19歳	20歳 24歳	25歳 29歳	30歳 34歳	35歳 39歳	40歳 44歳	45歳 49歳	50歳 54歳	55歳 59歳	60歳 64歳	65歳 69歳	70歳 74歳	75歳 79歳	80歳 84歳	85歳 89歳	90歳 94歳	95歳 99歳	100歳 以上
上勢区	総数	4,084	227	288	314	298	252	212	231	258	313	296	233	253	240	213	129	140	98	56	25	8	0
	男	1,967	114	143	167	154	132	109	103	121	140	128	107	118	132	107	61	58	48	19	5	1	0
	女	2,117	113	145	147	144	120	103	128	137	173	168	126	135	108	106	68	82	50	37	20	7	0
	構成比(%)	100	6	7	8	7	6	5	6	6	8	7	6	6	6	5	3	3	2	1	1	0	0
桃原区	総数	1,989	132	115	164	135	107	115	116	120	160	155	129	102	92	82	69	85	62	29	10	8	2
	男	960	71	50	72	68	61	50	59	53	74	78	71	57	44	47	29	32	32	6	4	2	0
	女	1,029	61	65	92	67	46	65	57	67	86	77	58	45	48	35	40	53	30	23	6	6	2
	構成比(%)	100	7	6	8	7	5	6	6	6	8	8	6	5	5	4	3	4	3	1	1	0	0
栄口区	総数	2,721	119	151	184	177	151	131	146	179	200	202	171	144	157	145	126	162	88	59	20	6	3
	男	1,324	66	86	102	85	84	67	66	77	106	107	70	75	82	67	55	61	38	22	6	2	0
	女	1,397	53	65	82	92	67	64	80	102	94	95	101	69	75	78	71	101	50	37	14	4	3
	構成比(%)	100	4	6	7	7	6	5	5	7	7	7	6	5	6	5	5	6	3	2	1	0	0
桑江区	総数	3,360	187	191	204	223	185	161	177	248	265	211	172	179	204	224	182	155	101	57	21	10	3
	男	1,671	107	100	104	116	91	86	90	128	132	98	82	89	94	114	76	89	42	27	6	0	0
	女	1,689	80	91	100	107	94	75	87	120	133	113	90	90	110	110	106	66	59	30	15	10	3
	構成比(%)	100	6	6	6	7	6	5	5	7	8	6	5	5	6	7	5	5	3	2	1	0	0
謝苅区	総数	2,233	112	122	132	138	116	113	137	133	176	156	130	140	175	106	74	94	73	60	25	16	5
	男	1,088	60	58	72	69	52	58	69	67	81	85	61	75	89	61	34	40	35	17	4	1	0
	女	1,145	52	64	60	69	64	55	68	66	95	71	69	65	86	45	40	54	38	43	21	15	5
	構成比(%)	100	5	5	6	6	5	5	6	6	8	7	6	6	8	5	3	4	3	3	1	1	0
北玉区	総数	1,060	66	66	57	62	47	46	64	57	94	74	58	44	79	62	46	55	37	22	20	2	2
	男	502	34	30	24	27	31	17	35	27	41	36	30	23	38	27	26	22	16	11	7	0	0
	女	558	32	36	33	35	16	29	29	30	53	38	28	21	41	35	20	33	21	11	13	2	2
	構成比(%)	100	6	6	5	6	4	4	6	5	9	7	5	4	7	6	4	5	3	2	2	0	0
宇地原区	総数	1,195	68	70	65	52	52	73	70	88	92	71	67	62	88	81	46	52	47	34	14	3	0
	男	576	35	31	31	34	25	33	39	43	46	37	30	32	44	42	20	23	16	10	3	2	0
	女	619	33	39	34	18	27	40	31	45	46	34	37	30	44	39	26	29	31	24	11	1	0
	構成比(%)	100	6	6	5	4	4	6	6	7	8	6	6	5	7	7	4	4	4	3	1	0	0
北前区	総数	2,715	202	151	146	140	159	169	237	225	233	235	158	148	151	112	73	62	55	37	14	4	4
	男	1,277	99	62	76	73	79	74	104	98	116	107	69	75	92	57	33	28	15	15	2	2	1
	女	1,438	103	89	70	67	80	95	133	127	117	128	89	73	59	55	40	34	40	22	12	2	3
	構成比(%)	100	7	6	5	5	6	6	9	8	9	9	6	5	6	4	3	2	2	1	1	0	0
宮城区	総数	4,161	246	271	244	245	201	218	276	328	343	273	221	225	312	310	182	116	95	33	14	8	0
	男	1,953	119	131	127	127	104	115	122	143	168	111	99	99	138	151	89	58	40	9	2	1	0
	女	2,208	127	140	117	118	97	103	154	185	175	162	122	126	174	159	93	58	55	24	12	7	0
	構成比(%)	100	6	7	6	6	5	5	7	8	8	7	5	5	7	7	4	3	2	1	0	0	0
砂辺区	総数	2,713	152	218	182	158	143	155	198	200	221	198	179	155	163	110	83	77	66	35	15	4	1
	男	1,324	87	126	110	90	74	70	76	85	101	90	82	85	83	59	38	30	22	10	4	2	0
	女	1,389	65	92	72	68	69	85	122	115	120	108	97	70	80	51	45	47	44	25	11	2	1
	構成比(%)	100	6	8	7	6	5	6	7	7	8	7	7	6	6	4	3	3	2	1	1	0	0
美浜区	総数	2,253	160	149	131	173	155	131	187	183	186	168	153	148	111	93	33	44	29	9	4	5	1
	男	1,031	70	69	79	92	68	61	81	86	82	68	70	63	54	45	14	18	8	2	0	1	0
	女	1,222	90	80	52	81	87	70	106	97	104	100	83	85	57	48	19	26	21	7	4	4	1
	構成比(%)	100	7	7	6	8	7	6	8	8	8	8	7	7	5	4	1	2	1	0	0	0	0

注:1)外国人は含まない

資料:住民課

6. 字 別 人 口 の 推 移

各年12月31日現在

年次	区 分	総 数	北 前	北前一丁目	北 谷	北谷一丁目	北谷二丁目	大 村	玉 上	吉 原	桃 原	桑 江	伊 平	上勢頭	下勢頭	浜 川	砂 辺	宮 城	港	美 浜	美浜一丁目	美浜二丁目	美浜三丁目
平成 22年	世帯数	10,498	292	305	5	256	248	14	163	3,166	221	1,729	65	817	12	439	494	1,486	179	348	82	123	54
	人 口	27,601	671	690	12	567	563	28	472	8,080	671	5,019	167	2,275	24	1,100	1,259	3,972	438	1,042	188	242	121
	男	13,343	316	332	3	278	259	8	235	3,969	311	2,463	74	1,102	9	524	624	1,874	215	485	89	118	55
	女	14,258	355	358	9	289	304	20	237	4,111	360	2,556	93	1,173	15	576	635	2,098	223	557	99	124	66
平成 23年	世帯数	10,724	291	319	2	263	263	12	162	3,202	233	1,736	80	822	9	457	501	1,550	181	347	88	137	69
	人 口	27,926	669	694	4	566	597	26	466	8,102	694	5,043	194	2,272	20	1,163	1,267	4,047	441	1,029	193	292	147
	男	13,473	319	323	2	271	286	8	229	3,987	318	2,468	86	1,094	9	552	627	1,899	216	481	90	144	64
	女	14,453	350	371	2	295	311	18	237	4,115	376	2,575	108	1,178	11	611	640	2,148	225	548	103	148	83
平成 24年	世帯数	10,898	305	323	2	268	281	13	167	3,221	226	1,805	108	845	8	451	501	1,529	184	337	84	141	99
	人 口	27,982	664	697	4	564	651	30	455	8,069	680	5,084	246	2,312	16	1,154	1,255	3,985	432	1,002	187	294	201
	男	13,515	321	325	2	277	321	7	220	3,973	316	2,484	106	1,110	6	551	626	1,876	207	458	85	147	97
	女	14,467	343	372	2	287	330	23	235	4,096	364	2,600	140	1,202	10	603	629	2,109	225	544	102	147	104
平成 25年	世帯数	11,054	304	310	2	271	293	19	166	3,238	231	1,846	114	867	12	469	497	1,593	186	331	80	132	93
	人 口	28,080	660	658	4	553	654	43	460	8,022	698	5,162	271	2,343	19	1,163	1,260	4,092	422	954	182	265	195
	男	13,550	316	314	2	268	313	7	225	3,932	322	2,531	115	1,138	4	557	635	1,921	211	433	81	133	92
	女	14,530	344	344	2	285	341	36	235	4,090	376	2,631	156	1,205	15	606	625	2,171	211	521	101	132	103
平成 26年	世帯数	11,304	312	317	6	275	321	20	174	3,238	240	1,918	153	879	12	484	501	1,604	177	332	85	163	93
	人 口	28,292	682	673	13	551	725	46	476	7,849	737	5,268	349	2,367	24	1,169	1,273	4,041	407	935	195	320	192
	男	13,621	329	311	4	268	344	9	225	3,846	344	2,585	145	1,137	6	568	634	1,907	198	430	87	152	92
	女	14,671	353	362	9	283	381	37	251	4,003	393	2,683	204	1,230	18	601	639	2,134	209	505	108	168	100
平成 27年	世帯数	11,542	318	330	9	291	343	18	174	3,229	252	2,007	210	888	12	484	501	1,619	187	330	87	154	99
	人 口	28,484	668	701	21	578	747	44	473	7,808	759	5,382	448	2,344	23	1,149	1,241	4,044	427	906	195	316	210
	男	13,673	316	335	8	278	340	10	223	3,820	357	2,648	190	1,131	4	566	610	1,892	206	413	84	142	100
	女	14,811	352	366	13	300	407	34	250	3,988	402	2,734	258	1,213	19	583	631	2,152	221	493	111	174	110

注:1) 外国人は含まない

資料:住民課

7. 婚姻・離婚
件数の推移

年次	婚姻	離婚
昭和52年	103	37
53年	107	36
54年	102	31
55年	135	27
56年	133	38
57年	121	41
58年	127	58
59年	129	53
60年	129	44
61年	113	35
62年	126	45
63年	123	40
平成元年	123	32
2年	136	43
3年	155	58
4年	191	46
5年	207	65
6年	188	66
7年	199	75
8年	162	63
9年	171	58
10年	195	86
11年	278	73
12年	321	82
13年	286	75
14年	245	80
15年	224	82
16年	244	70
17年	256	77
18年	253	78
19年	292	91
20年	286	79
21年	318	85
22年	326	107
23年	271	81
24年	280	90
25年	279	78
26年	283	94
27年	354	82

資料:住民課

8. 本籍数及び
本籍人口の推移

年次	本籍数	本籍人口
昭和52年	5,031	18,103
53年	5,118	18,293
54年	5,205	18,458
55年	5,358	18,830
56年	5,504	19,363
57年	5,708	19,386
58年	5,863	19,651
59年	6,018	19,989
60年	6,144	20,322
61年	6,257	20,511
62年	6,416	20,869
63年	6,548	21,124
平成元年	6,717	21,519
2年	6,862	21,762
3年	6,997	22,098
4年	7,145	22,382
5年	7,320	22,712
6年	7,482	23,037
7年	7,658	23,349
8年	7,825	23,509
9年	7,973	23,840
10年	8,167	24,183
11年	8,387	24,573
12年	8,597	24,901
13年	8,830	25,316
14年	9,019	25,645
15年	9,191	25,948
16年	9,377	26,277
17年	9,613	26,801
18年	9,798	27,111
19年	9,981	27,388
20年	10,170	27,737
21年	10,393	28,124
22年	10,596	28,493
23年	10,783	28,858
24年	10,926	29,062
25年	11,094	29,401
26年	11,259	26,612
27年	11,448	29,942

資料:住民課

9. 外国人登録人口及び
世帯数の推移

年次	世帯数	人口		
		総数	男	女
昭和52年	98	218	124	94
53年	94	206	118	88
54年	119	224	131	93
55年	115	201	117	84
56年	136	241	138	103
57年	120	213	121	92
58年	106	202	120	82
59年	95	193	106	87
60年	121	223	119	104
61年	111	211	116	95
62年	161	253	135	118
63年	178	283	138	145
平成元年	161	270	138	132
2年	177	296	150	146
3年	146	312	163	149
4年	136	304	157	147
5年	143	345	184	161
6年	143	375	195	180
7年	148	372	184	188
8年	151	393	207	186
9年	141	384	207	177
10年	143	390	209	181
11年	142	388	204	184
12年	109	323	171	152
13年	104	309	165	144
14年	116	324	170	154
15年	122	361	188	173
16年	137	393	198	195
17年	138	396	201	195
18年	146	409	217	192
19年	141	401	215	186
20年	160	418	220	198
21年	193	457	235	222
22年	201	462	255	207
23年	198	459	243	216
24年	203	457	235	222
25年	213	486	259	227
26年	250	570	290	280
27年	273	609	318	291

資料:住民課

注:1)他市町村からの送付
件数は含まない

10. 本町と他市町村間の人口移動状況

平成27年4月～平成28年3月

市町村	本町へ転入			本町から転出		
	男	女	計	男	女	計
那覇市	55	63	118	51	58	109
うるま市	32	42	74	39	41	80
宜野湾市	87	103	190	77	90	167
宮古島市	5	9	14	6	5	11
石垣市	4	4	8	6	4	10
浦添市	25	34	59	30	35	65
名護市	9	11	20	17	14	31
糸満市	7	10	17	4	5	9
沖縄市	137	162	299	178	190	374
豊見城市	7	10	17	10	6	16
南城市	7	4	11	9	8	17
国頭村	2	2	4	0	0	0
大宜味村	1	2	3	0	1	1
東村	0	0	0	0	0	0
今帰仁村	0	0	0	2	1	3
本部町	4	3	7	0	1	1
恩納村	6	8	14	6	6	12
宜野座村	1	6	7	1	1	2
金武町	1	5	6	1	1	2
伊江村	0	1	1	0	1	1
読谷村	45	42	87	30	51	81
嘉手納町	18	22	40	22	24	46
北中城村	20	22	42	23	13	36
中城村	4	6	10	4	17	21
西原町	8	6	14	8	9	17

市町村	本町へ転入			本町から転出		
	男	女	計	男	女	計
八重瀬町	1	1	2	0	1	1
与那原町	2	3	5	6	0	6
南風原町	2	8	10	3	2	5
久米島町	1	1	2	1	4	5
渡嘉敷村	0	0	0	0	0	0
座間味村	0	0	0	0	1	1
粟国村	0	1	1	0	0	0
渡名喜村	0	0	0	0	0	0
南大東村	0	1	1	0	0	0
北大東村	1	2	3	0	0	0
伊平屋村	2	0	2	0	0	0
伊是名村	0	1	1	0	0	0
多良間村	0	0	0	0	0	0
竹富町	1	1	2	0	0	0
与那国町	1	2	3	1	2	3
県内計	496	598	1,094	535	598	1,133
県外	246	335	581	245	199	444
国外	42	74	116	61	125	186
その他	0	1	1	1	0	1
小計	288	410	698	307	324	631

区分	本町へ転入			本町から転出		
	男	女	計	男	女	計
総数	784	1,008	1,792	842	922	1,764

資料:住民課

注:1)外国人は含まない

11. 国勢調査人口の推移

各年10月1日現在

年次	人口			世帯数	1世帯 当り人員	対前回人口 増加率(%)	人口密度 (1km ² 当り)
	総数	男	女				
大正14年	14,218	6,905	7,313	3,159	4.5	△ 6.8	1,081
昭和 5年	14,709	7,023	7,686	3,242	4.5	3.5	1,119
10年	15,580	7,489	8,091	3,369	4.6	5.9	1,185
15年	15,131	7,371	7,760	3,271	4.6	△ 2.9	1,151
20年
25年	9,974	4,801	5,173	758
30年	11,004	5,385	5,619	2,320	4.7	10.3	837
35年	9,532	4,558	4,974	2,128	4.5	△ 13.4	725
40年	9,957	4,734	5,223	2,117	4.7	4.5	757
45年	10,458	4,919	5,539	2,331	4.5	5.0	837
50年	12,765	6,210	6,555	3,046	4.2	22.1	973
55年	16,014	7,797	8,217	4,125	3.9	25.5	1,212
60年	19,008	9,269	9,739	5,046	3.8	18.7	1,439
平成 2年	20,730	10,048	10,682	5,778	3.6	9.1	1,522
7年	23,737	11,487	12,250	7,056	3.4	14.5	1,743
12年	25,554	12,340	13,214	8,213	3.1	7.7	1,876
17年	26,848	13,048	13,800	9,309	2.9	5.1	1,970
22年	27,264	13,185	14,079	9,903	2.8	1.5	1,979
27年	28,308	13,554	14,754	10,724	2.6	3.8	2,032

注:1)昭和20年国勢調査は戦時中であつた為、未実施

資料:国勢調査

12. 国籍別外国人の推移

各年10月1日現在

年次	区分	総数	韓国・朝鮮	中国	アメリカ	東南アジア・南アジア			その他
						総数	フィリピン	その他	
昭和60年	総数	284	8	54	165	-	-	-	48
	男	168	3	28	105	-	-	-	27
	女	116	5	26	60	-	-	-	21
平成 2年	総数	247	8	44	109	51	33	18	35
	男	140	3	19	81	21	11	10	16
	女	107	5	25	28	30	22	8	19
平成 7年	総数	335	6	43	198	46	34	12	39
	男	177	2	21	123	16	9	7	15
	女	158	4	22	75	30	25	5	24
平成12年	総数	314	9	33	200	48	34	14	23
	男	174	1	14	124	21	13	8	13
	女	140	8	19	76	27	21	6	10
平成17年	総数	253	13	27	117	47	44	3	49
	男	137	4	13	81	16	15	1	23
	女	116	9	14	36	31	29	2	26
平成22年	総数	322	16	19	148	36	32	4	103
	男	201	8	10	102	12	9	3	69
	女	121	8	9	46	24	23	1	34
平成27年	総数	564	33	41	203	149	121	28	138
	男	303	14	18	151	51	33	18	69
	女	261	19	23	52	98	88	10	69

注:1) 総数には国名「不詳」を含む

資料:国勢調査

注:2) 昭和60年は東南アジア、南アジア国籍は、その他に含む

13. 人口集中地区(DIDs)人口及び面積の推移

各年10月1日現在

年次	人口集中地区(DIDs) 人口	対前回人口 増加数	増加率 (%)	面積 (km ²)	人口密度 (1km ² 当り)
昭和60年	10,989	1,664	17.8	1.8	6,105.0
平成2年	12,341	1,352	12.3	2.1	5,876.7
7年	18,905	6,564	53.2	3.2	6,001.6
12年	19,650	745	3.9	3.2	6,140.6
17年	20,646	996	5.1	3.2	6,372.2
22年	21,137	491	2.4	3.3	6,405.2
27年	20,997	△140	△0.6	3.3	6,362.7

資料: 国勢調査

14. 年齢3区分別人口の推移

各年10月1日現在

年次	年少人口(0歳～14歳)			生産年齢人口(15歳～64歳)			老年人口(65歳以上)		
	総数	男	女	総数	男	女	総数	男	女
昭和60年	5,632	2,844	2,788	12,027	5,942	6,085	1,348	483	865
平成2年	5,340	2,669	2,671	13,666	6,742	6,924	1,709	625	1,084
7年	5,527	2,827	2,700	15,773	7,735	8,038	2,300	851	1,449
12年	5,434	2,825	2,609	16,835	8,145	8,690	2,909	1,191	1,718
17年	5,392	2,807	2,585	17,599	8,595	9,004	3,796	1,614	2,182
22年	5,034	2,596	2,438	17,717	8,644	9,073	4,360	1,866	2,494
27年	5,028	2,551	2,477	17,925	8,643	9,282	5,200	2,300	2,900

資料: 国勢調査

15. 年齢構成指数

各年10月1日現在

年次	年少人口指数	老年人口指数	従属人口指数	老年化指数
昭和60年	52.8	10.1	62.9	19.1
平成2年	46.8	11.2	58.0	23.9
7年	35.0	14.6	49.6	41.6
12年	32.3	17.3	49.6	53.5
17年	30.6	21.6	52.2	70.4
22年	28.4	24.6	53.0	86.6
27年	28.1	29.0	57.1	103.4

資料: 国勢調査

$$\text{注:1) 年少人口指数} = \frac{0\text{歳}\sim 14\text{歳人口}}{15\text{歳}\sim 64\text{歳人口}} \times 100$$

$$\text{老年人口指数} = \frac{65\text{歳以上人口}}{15\text{歳}\sim 64\text{歳人口}} \times 100$$

$$\text{従属人口指数} = \frac{0\sim 14\text{歳人口} + 65\text{歳以上人口}}{15\text{歳}\sim 64\text{歳人口}} \times 100$$

$$\text{老年化指数} = \frac{65\text{歳以上人口}}{0\sim 14\text{歳人口}} \times 100$$

16. 年 齢 (5 歳 階 級) 別 人 口 の 推 移

各年10月1日現在

年次	区分	総数	年少人口			生産年齢人口										老年人口										不詳
			0歳 4歳	5歳 9歳	10歳 14歳	15歳 19歳	20歳 24歳	25歳 29歳	30歳 34歳	35歳 39歳	40歳 44歳	45歳 49歳	50歳 54歳	55歳 59歳	60歳 64歳	65歳 69歳	70歳 74歳	75歳 79歳	80歳 84歳	85歳 89歳	90歳 94歳	95歳 99歳	100歳 以上			
昭和50年	総数	12,765	1,538	1,372	1,260	1,212	1,073	1,009	873	956	842	646	463	395	330	233	213	148	120	59	16	6	1	—		
	男	6,210	813	688	599	630	517	523	425	478	432	300	219	148	158	79	78	57	45	16	4	1	—	—		
	女	6,555	725	684	661	582	556	486	448	478	410	346	244	247	172	154	135	91	75	43	12	5	1	—		
	構成比(%)	100.0	12.0	10.7	9.9	9.5	8.4	7.9	6.8	7.5	6.6	5.1	3.6	3.1	2.6	1.8	1.7	1.2	0.9	0.5	0.1	0.0	0.0	—		
昭和55年	総数	16,014	1,658	1,938	1,594	1,250	1,061	1,446	1,327	1,093	1,105	939	718	491	402	317	224	201	125	87	30	5	3	—		
	男	7,797	819	1,021	802	602	541	711	668	523	554	489	330	219	157	137	80	64	43	31	5	1	—	—		
	女	8,217	839	917	792	648	520	735	659	570	551	450	388	272	245	180	144	137	82	56	25	4	3	—		
	構成比(%)	100.0	10.4	12.1	10.0	7.8	6.6	9.0	8.3	6.8	6.9	5.9	4.5	3.1	2.5	2.0	1.4	1.3	0.8	0.5	0.2	0.0	0.0	—		
昭和60年	総数	19,008	1,620	1,908	2,104	1,612	1,154	1,336	1,664	1,540	1,191	1,223	1,034	758	515	441	331	234	174	107	46	13	2	1		
	男	9,269	787	942	1,115	829	541	634	851	792	567	609	528	363	228	179	131	67	57	36	9	2	—	—		
	女	9,739	833	966	989	783	613	702	813	748	624	614	506	395	287	262	200	167	117	69	37	11	2	1		
	構成比(%)	100.0	8.5	10.0	11.1	8.5	6.1	7.0	8.8	8.1	6.3	6.4	5.4	4.0	2.7	2.3	1.7	1.2	0.9	0.6	0.2	0.1	0.0	0.0		
平成2年	総数	20,730	1,580	1,783	1,977	1,994	1,411	1,351	1,408	1,756	1,558	1,192	1,233	1,015	748	523	422	325	210	151	49	26	3	15		
	男	10,047	808	886	975	1,047	685	636	677	857	805	568	611	512	344	225	165	114	61	43	11	6	—	11		
	女	10,683	772	897	1,002	947	726	715	731	899	753	624	622	503	404	298	257	211	149	108	38	20	3	4		
	構成比(%)	100.0	7.6	8.6	9.5	9.6	6.8	6.5	6.8	8.5	7.5	5.8	5.9	4.9	3.6	2.5	2.0	1.6	1.0	0.7	0.2	0.1	0.0	0.1		
平成7年	総数	23,737	1,798	1,828	1,901	1,901	1,879	1,776	1,694	1,572	1,884	1,601	1,194	1,251	1,021	738	521	403	306	180	107	36	9	137		
	男	11,537	908	955	964	933	958	819	861	757	941	823	563	616	514	328	219	134	100	42	25	2	1	74		
	女	12,200	890	873	937	968	921	957	833	815	943	778	631	635	507	410	302	269	206	138	82	34	8	63		
	構成比(%)	100.0	7.6	7.7	8.0	8.0	7.9	7.5	7.1	6.6	7.9	6.7	5.0	5.3	4.3	3.1	2.2	1.7	1.3	0.8	0.5	0.2	0.0	0.6		
平成12年	総数	25,098	1,750	1,863	1,821	1,797	1,724	2,087	1,904	1,736	1,640	1,881	1,570	1,209	1,287	988	697	463	358	188	96	34	5	—		
	男	12,124	915	957	953	904	821	988	875	843	775	940	791	572	636	484	304	180	122	44	15	3	2	—		
	女	12,974	835	906	868	893	903	1,099	1,029	893	865	941	779	637	651	504	393	283	236	144	81	31	3	—		
	構成比(%)	100.0	7.0	7.4	7.3	7.2	6.9	8.3	7.6	6.9	6.5	7.5	6.3	4.8	5.1	3.9	2.8	1.8	1.4	0.7	0.4	0.1	0.0	—		
平成17年	総数	26,848	1,714	1,819	1,859	1,690	1,594	1,934	2,237	2,016	1,755	1,676	1,895	1,582	1,220	1,239	957	669	417	284	153	60	17	—		
	男	13,048	888	961	958	889	774	917	1,069	953	836	817	959	804	577	594	470	282	144	81	32	10	1	—		
	女	13,800	826	858	901	801	820	1,017	1,168	1,063	919	859	936	778	643	645	487	387	273	203	121	50	16	—		
	構成比(%)	100.0	6.4	6.8	6.9	6.3	5.9	7.2	8.3	7.5	6.5	6.2	7.1	5.9	4.5	4.6	3.6	2.5	1.6	1.1	0.6	0.2	0.1	—		
平成22年	総数	27,264	1,516	1,686	1,832	1,766	1,489	1,658	1,988	2,190	1,990	1,705	1,612	1,824	1,495	1,165	1,138	874	576	325	195	73	14	153		
	男	13,185	760	875	961	907	740	772	936	1,060	938	793	799	928	771	546	534	405	227	97	44	9	4	79		
	女	14,079	756	811	871	859	749	886	1,052	1,130	1,052	912	813	896	724	619	604	469	349	228	151	64	10	74		
	構成比(%)	100.0	5.6	6.2	6.7	6.5	5.5	6.1	7.3	8.0	7.3	6.3	5.9	6.7	5.5	4.3	4.2	3.2	2.1	1.2	0.7	0.3	0.1	0.6		
平成27年	総数	28,308	1,589	1,689	1,750	1,735	1,490	1,530	1,812	2,020	2,252	2,018	1,687	1,578	1,803	1,468	1,106	1,067	771	463	213	89	23	155		
	男	13,554	814	816	921	893	731	737	842	943	1,082	951	775	784	905	740	514	486	330	160	51	18	1	60		
	女	14,754	775	873	829	842	759	793	970	1,077	1,170	1,067	912	794	898	728	592	581	441	303	162	71	22	95		
	構成比(%)	100.0	5.6	6.0	6.2	6.1	5.3	5.4	6.4	7.1	8.0	7.1	6.0	5.6	6.4	5.2	3.9	3.8	2.7	1.6	0.8	0.3	0.1	0.5		

注:1) 昭和50年～平成17年の総数は年齢不詳を含む

資料: 国勢調査

注:2) 平成22年、平成27年の総数は年齢不詳を除いて算出

17. 中部市町村別人口

各年10月1日現在

市町村	人 口			世帯数	平成22年人口との比較		
	総 数	男	女		平成22年人口	増加数	増加率(%)
沖 縄 県	1,433,566	704,619	728,947	560,424	1,392,818	40,748	2.8
うるま市	118,898	59,409	59,489	42,378	116,979	1,919	1.6
宜野湾市	96,243	47,022	49,221	39,333	91,928	4,315	4.5
浦添市	114,232	55,471	58,761	44,041	110,351	3,881	3.4
沖 縄 市	139,279	67,522	71,757	53,325	130,249	9,030	6.5
読谷村	39,504	19,481	20,023	13,658	38,200	1,304	3.3
嘉手納町	13,685	6,668	7,017	5,069	13,827	△ 142	△ 1.0
北谷町	28,308	13,554	14,754	10,724	27,264	1,044	3.7
北中城村	16,148	7,780	8,368	5,541	15,951	197	1.2
中城村	19,454	9,730	9,724	7,209	17,680	1,774	9.1
西原町	34,508	17,280	17,228	12,641	34,766	△ 258	△ 0.7

資料：国勢調査

18. 中部市町村別年齢構成指数

各年10月1日現在

市町村	年少人口指数		老年人口指数		従属人口指数		老年化指数	
	平成22年	平成27年	平成22年	平成27年	平成22年	平成27年	平成22年	平成27年
沖 縄 県	27.4	27.7	26.7	31.1	54.2	58.9	97.6	112.5
うるま市	28.1	27.9	27.1	31.9	55.2	59.9	96.5	114.4
宜野湾市	27.1	27.4	22.0	25.8	49.2	53.3	81.1	94.3
浦添市	29.2	28.7	21.8	26.8	51.0	55.6	74.5	93.1
沖 縄 市	29.3	28.9	23.6	28.3	53.0	57.2	80.7	97.9
読谷村	29.3	29.1	25.8	29.3	55.2	58.4	88.2	100.7
嘉手納町	28.1	28.4	34.0	37.0	62.2	65.4	120.8	130.2
北谷町	28.4	28.1	24.6	29.0	53.0	57.1	86.6	103.4
北中城村	28.0	27.4	32.3	36.1	60.4	63.6	115.5	131.6
中城村	24.7	26.8	24.7	27.5	49.4	54.4	100.3	102.4
西原町	26.5	25.9	20.6	27.8	47.1	53.7	77.6	107.5

資料：国勢調査

19. 配偶者関係別15歳以上人口の推移

各年10月1日現在

年次	区分	総数	未婚	有配偶	死別	離別
昭和55年	総数	10,824	3,138	6,581	727	371
	男	5,155	1,735	3,244	82	92
	女	5,669	1,403	3,337	645	279
60年	総数	13,375	3,888	8,065	819	591
	男	6,425	2,173	3,981	103	162
	女	6,950	1,715	4,084	716	429
平成2年	総数	15,375	4,744	8,945	951	657
	男	7,367	2,638	4,386	135	177
	女	8,008	2,106	4,559	816	480
7年	総数	18,073	5,688	10,238	1,134	942
	男	8,586	3,101	5,022	169	265
	女	9,487	2,587	5,216	965	677
12年	総数	19,744	6,378	10,784	1,195	1,189
	男	9,336	3,408	5,334	207	327
	女	10,408	2,970	5,450	988	862
17年	総数	21,395	6,662	58,258	6,219	7,544
	男	10,209	3,611	5,658	209	379
	女	11,186	3,051	5,756	982	997
22年	総数	21,688	6,919	11,269	1,254	1,460
	男	10,298	3,727	5,577	234	468
	女	11,390	3,192	5,692	1,020	992
27年	総数	23,125	7,375	12,153	1,260	1,624
	男	10,943	3,995	5,937	228	501
	女	12,182	3,380	6,216	1,032	1,123

注:1)総数には配偶者関係「不詳」を含む

資料:国勢調査

20. 年齢(5歳階級)別・配偶者関係別15歳以上人口

平成27年10月1日現在

年齢区分	15歳以上人口			男				女			
	総数	男	女	未婚	有配偶	死別	離別	未婚	有配偶	死別	離別
総数	23,125	10,943	12,182	3,995	5,937	228	501	3,380	6,216	1,032	1,123
15歳～19歳	1,735	893	842	883	8	-	-	818	12	-	-
20歳～24歳	1,490	731	759	655	64	-	-	634	93	-	9
25歳～29歳	1,530	737	793	497	202	-	15	462	287	1	20
30歳～34歳	1,812	842	970	370	427	-	20	359	509	1	67
35歳～39歳	2,020	943	1,077	349	521	1	34	234	702	4	98
40歳～44歳	2,252	1,082	1,170	304	671	4	81	243	743	9	138
45歳～49歳	2,018	951	1,067	227	631	3	67	190	660	15	163
50歳～54歳	1,687	775	912	155	532	9	51	133	602	23	129
55歳～59歳	1,578	784	794	186	515	6	59	72	556	37	109
60歳～64歳	1,803	905	898	162	635	17	63	69	628	55	129
65歳～69歳	1,468	740	728	98	559	23	48	54	461	85	99
70歳～74歳	1,106	514	592	44	395	25	31	37	366	117	53
75歳～79歳	1,067	486	581	41	381	33	20	31	313	171	38
80歳～84歳	771	330	441	17	255	40	6	19	179	181	37
85歳以上	788	230	558	7	141	67	6	25	105	333	34

注:1)総数には配偶者関係「不詳」を含む

資料:国勢調査

21. 世帯の種類及び世帯人員別世帯数

各年10月1日現在

区 分		平成 2 年	平成 7 年	平成 12 年	平成 17 年	平成 22 年	平成 27 年
総 数	世 帯 数	5,767	7,056	8,213	9,309	9,903	10,724
	人 口	20,716	23,737	25,554	26,848	27,264	28,308
一 般 世 帯	総 数	5,762	6,970	7,977	9,238	9,896	10,707
	世帯人員	20,406	23,158	24,730	26,285	26,847	27,756
	1世帯当り人員	4	3	3	3	3	3
	1 人 世 帯	811	1,129	1,546	2,255	2,653	3,183
	2 人 世 帯	955	1,310	1,670	2,048	2,335	2,622
	3 人 世 帯	1,064	1,404	1,613	1,884	1,996	2,087
	4 人 世 帯	1,241	1,429	1,605	1,673	1,657	1,599
	5 人 世 帯	1,000	1,050	971	904	837	802
	6 人 世 帯	437	419	371	327	283	289
	7 人 世 帯	154	156	132	93	87	90
	8 人 世 帯	82	51	52	40	33	26
9 人 世 帯	10	12	10	7	7	3	
10 人 以 上 世 帯	8	10	7	7	8	6	
施設等 の世帯	世 帯 数	5	18	15	19	7	17
	世帯人員	309	442	448	502	417	552

注:1)総数には世帯の種類「不詳」を含む

資料:国勢調査

施設等の世帯

寮・寄宿舎の学生・生徒
 病院・療養所の入院者
 社会施設の入所者
 自衛隊の営舎内入居者
 矯正施設の入所者
 その他

22. 家族類型別一般世帯数及び世帯人員数

平成27年10月1日現在

区 分		一般世帯数	一般世帯人員	
一般世帯総数		10,707	27,756	
親 族 世 帯	総 数	7,391	24,188	
	核 家 族 世 帯	総 数	6,566	20,629
		夫婦のみの世帯	1,507	3,014
		夫婦と子供から成る世帯	3,438	13,397
		男親と子供から成る世帯	216	547
	女親と子供から成る世帯	1,405	3,671	
その他の親族世帯		825	3,559	
非親族を含む世帯		130	373	
単独世帯		3,183	3,183	

注:1)一般世帯総数には世帯の種類「不詳」を含む

資料:国勢調査

23. 年齢(5歳階級)別高齢単身者数

各年10月1日現在

年次	区 分	総数	65～ 74歳	75～ 84歳	85歳 以上
平成 12年	65歳以上の高齢単身者数	324	193	90	41
平成 17年	65歳以上の高齢単身者数	401	219	134	48
平成 22年	65歳以上の高齢単身者数	664	334	232	98
平成 27年	66歳以上の高齢単身者数	842	423	301	118

注:1)高齢単身世帯とは、65歳以上の者1人のみの一般世帯

資料:国勢調査

(他の世帯員がないもの)をいう

24. 昼間人口と流出入人口

各年10月1日現在

年次	夜間人口 (常住人口)	町外へ流出する人口			町外から流入する人口			昼間 人口	昼間 人口の 増加数	昼間 人口 指数
		総数	就業者	通学者	総数	就業者	通学者			
平成 2年	20,715	6,043	4,955	1,088	5,192	4,543	649	19,864	△851	96
平成 7年	23,600	6,783	5,931	852	5,937	5,472	465	22,409	△1191	95
平成12年	25,178	7,051	6,193	858	8,042	7,447	595	25,738	560	102
平成17年	26,787	7,145	6,274	871	8,535	8,001	534	27,976	1,189	104
平成22年	27,264	7,421	6,320	1,101	7,446	6,962	484	27,696	432	102

資料:国勢調査