

図17-1 選挙人名簿登録者数の推移(各年9月1日現在)

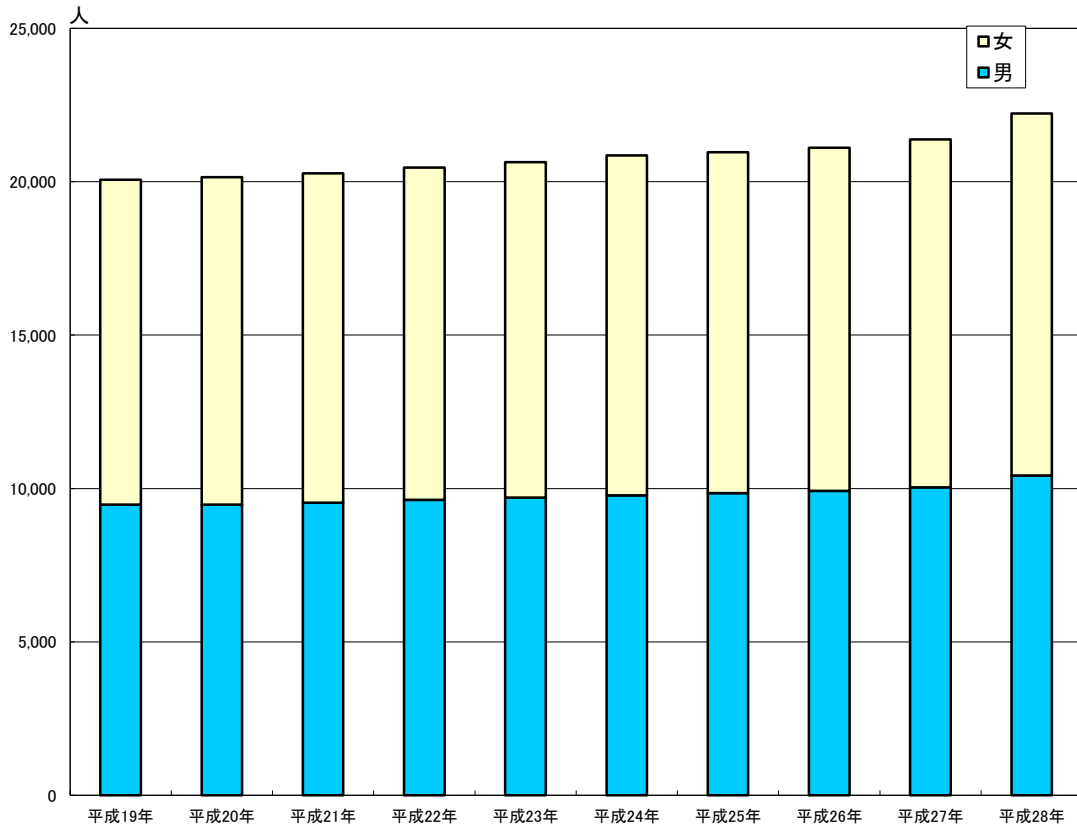


図17-2 投票区別選挙人名簿登録者数(平成28年9月1日現在)

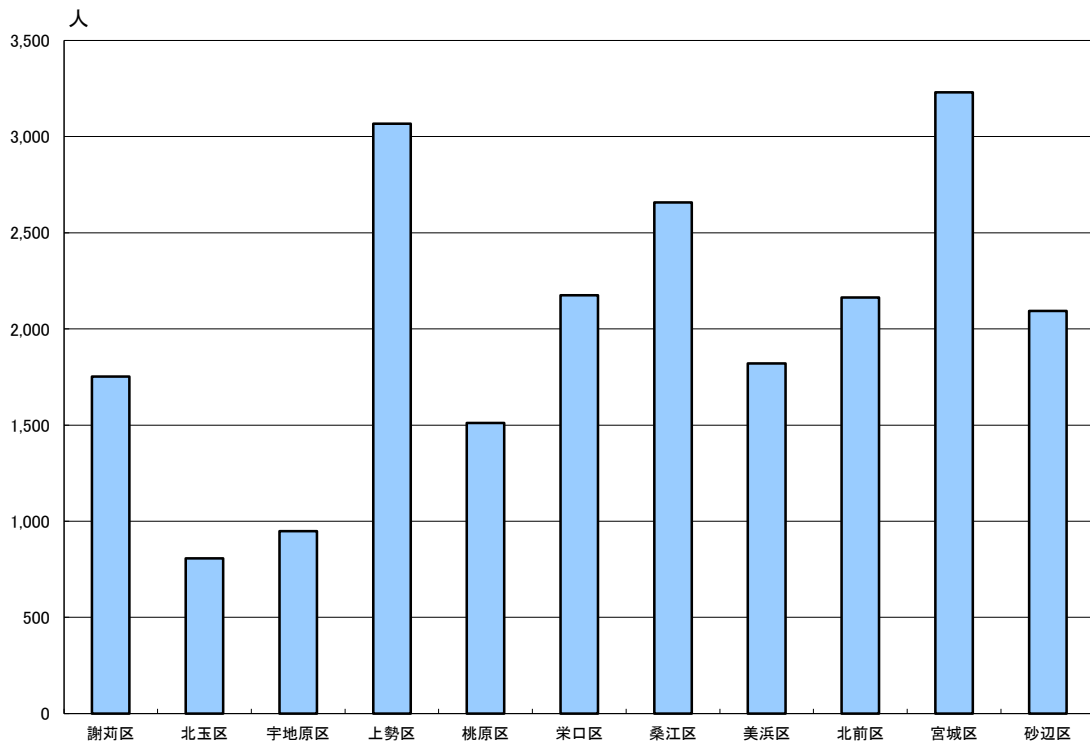


図17-3 町職員の推移

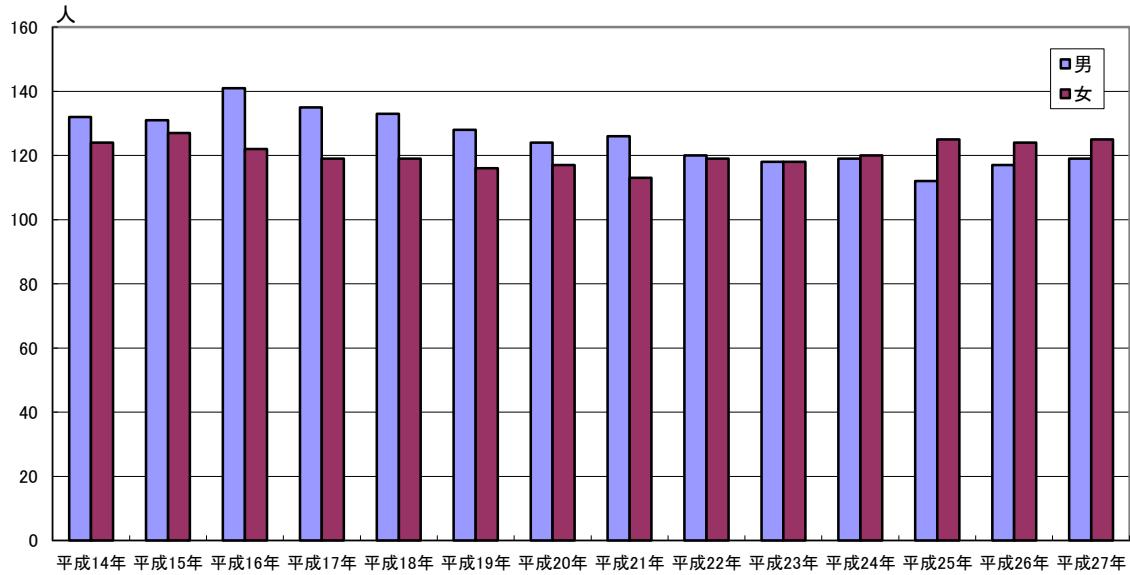


図17-4 年齢別職員数(平成28年4月1日現在)

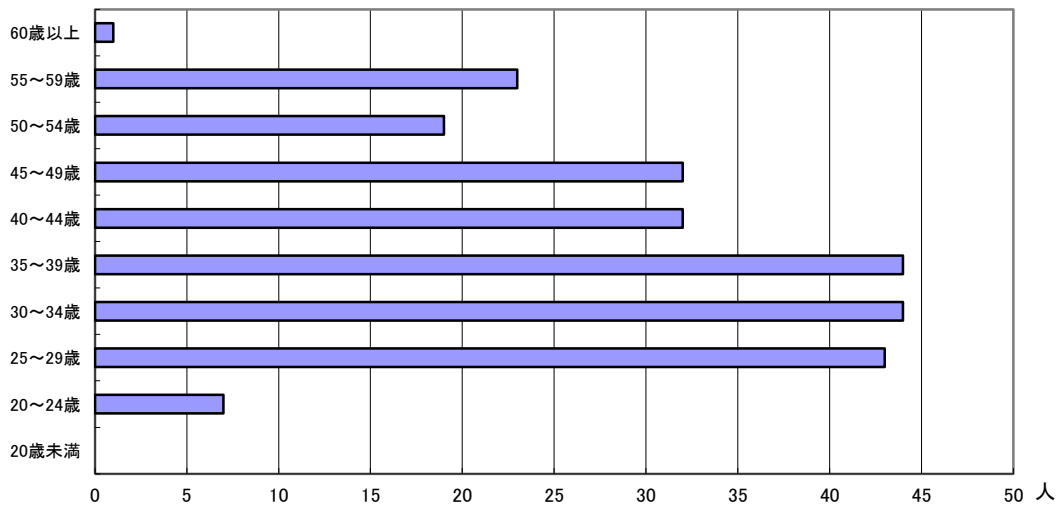


図17-5 町職員一人当たり人口の推移(2年おき)

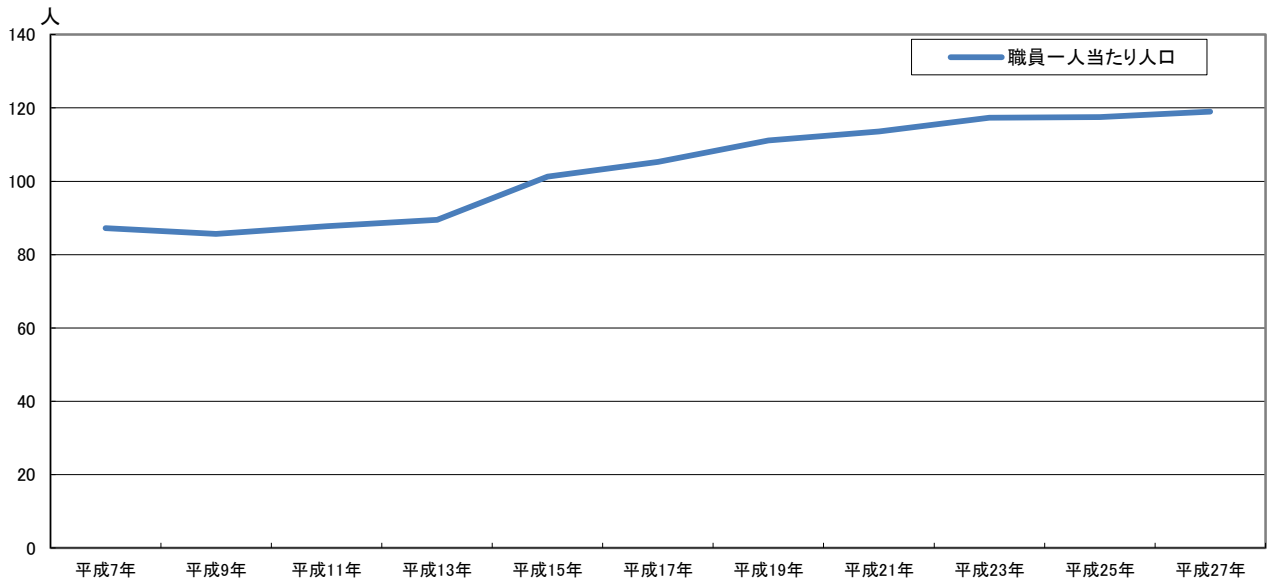
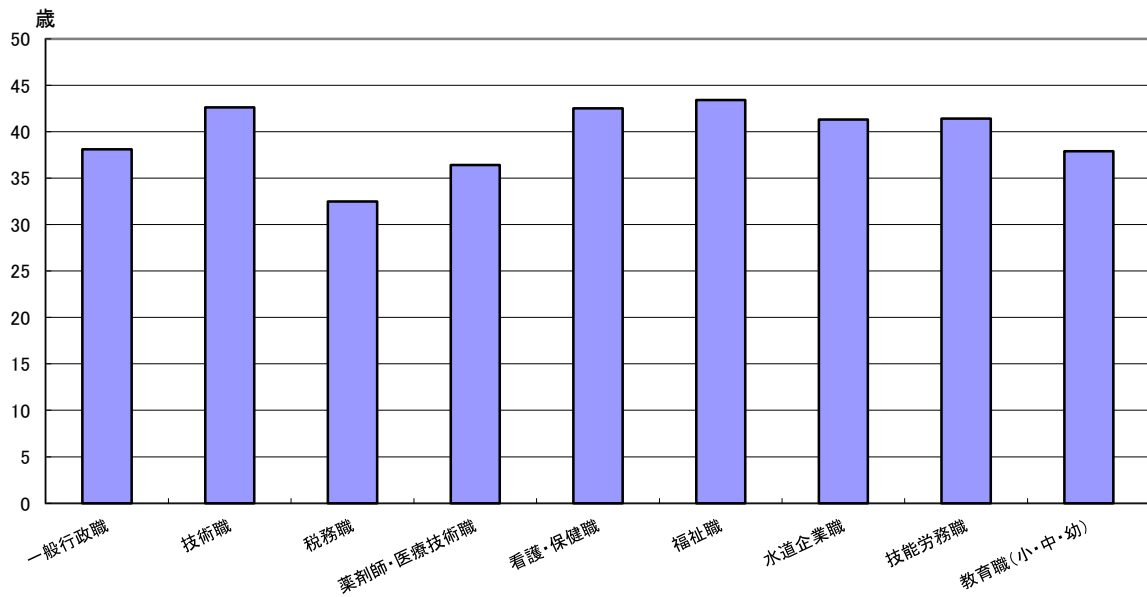


図17-6 職種別平均年齢



1. 選挙人名簿登録者数の推移

各年9月1日現在

年次	総数	男	女	対前年増加数	対前年増加率(%)
平成19年	20,061	9,476	10,585	191	0.96
20年	20,151	9,476	10,675	90	0.45
21年	20,269	9,540	10,729	118	0.59
22年	20,460	9,627	10,833	191	0.94
23年	20,642	9,707	10,935	182	0.89
24年	20,861	9,779	11,082	219	1.06
25年	20,963	9,854	11,109	102	0.49
26年	21,108	9,920	11,188	145	0.69
27年	21,378	10,037	11,341	270	1.28
28年	22,226	10,423	11,803	848	3.97

資料:選挙管理委員会

2. 投票区別選挙人名簿登録者数

区分	平成25年9月1日現在			平成26年9月1日現在			平成27年9月1日現在			平成28年9月1日現在		
	総数	男	女	総数	男	女	総数	男	女	総数	男	女
総数	20,963	9,854	11,109	21,108	9,920	11,188	21,378	10,037	11,341	22,226	10,423	11,803
第1投票区	3,574	1,722	1,852	3,548	1,702	1,846	3,503	1,675	1,828	3,509	1,689	1,820
謝苺区	1,765	853	912	1,732	829	903	1,709	821	888	1,753	840	913
北玉区	844	408	436	860	410	450	831	402	429	807	387	420
宇地原区	965	461	504	956	463	493	963	452	511	949	462	487
第2投票区	3,009	1,419	1,590	3,001	1,404	1,597	2,967	1,383	1,584	3,068	1,444	1,624
上勢区	3,009	1,419	1,590	3,001	1,404	1,597	2,967	1,383	1,584	3,068	1,444	1,624
第3投票区	3,526	1,669	1,857	3,540	1,685	1,855	3,554	1,700	1,854	3,686	1,744	1,942
桃原区	1,414	680	734	1,436	694	742	1,456	707	749	1,511	725	786
栄口区	2,112	989	1,123	2,104	991	1,113	2,098	993	1,105	2,175	1,019	1,156
第4投票区	2,505	1,219	1,286	2,487	1,211	1,276	2,518	1,231	1,287	2,657	1,299	1,358
桑江区	2,505	1,219	1,286	2,487	1,211	1,276	2,518	1,231	1,287	2,657	1,299	1,358
第5投票区	3,227	1,476	1,751	3,361	1,532	1,829	3,643	1,657	1,986	3,983	1,800	2,183
北前区	1,947	921	1,026	1,943	916	1,027	2,062	959	1,103	2,163	1,012	1,151
美浜区	1,280	555	725	1,418	616	802	1,581	698	883	1,820	788	1,032
第6投票区	3,156	1,450	1,706	3,131	1,449	1,682	3,166	1,467	1,699	3,230	1,495	1,735
宮城区	3,156	1,450	1,706	3,131	1,449	1,682	3,166	1,467	1,699	3,230	1,495	1,735
第7投票区	1,966	899	1,067	2,040	937	1,103	2,027	924	1,103	2,093	952	1,141
砂辺区	1,966	899	1,067	2,040	937	1,103	2,027	924	1,103	2,093	952	1,141

資料:選挙管理委員会

3. 各種選挙の執行状況

執行年月日	選挙の種類	当日有権者数			投票者数			投票率			定数	立候補者数
		総数	男	女	総数	男	女	総数	男	女		
平成22年7月11日	第22回参議院議員通常選挙 沖縄県選出議員選挙	20,339	9,568	10,771	10,553	5,004	5,549	51.89	52.30	51.52	1	4
	比例代表選出議員選挙	20,339	9,568	10,771	10,549	5,001	5,548	51.87	52.27	51.51	48	186
平成22年9月12日	北谷町議会議員選挙	20,092	9,468	10,624	11,750	5,462	6,288	58.48	57.69	59.19	19	21
平成22年11月28日	沖縄県知事選挙	20,301	9,565	10,736	12,113	5,668	6,445	59.67	59.26	60.03	1	3
平成24年6月10日	沖縄県議会議員一般選挙	20,604	9,675	10,929	10,012	4,718	5,294	48.59	48.76	48.44	5	6
平成24年12月16日	第46回衆議院議員総選挙 小選挙区選出議員選挙	20,952	9,824	11,128	11,679	5,554	6,125	55.74	56.54	55.04	1	4
	比例代表選出議員選挙	20,952	9,824	11,128	11,675	5,552	6,123	55.72	56.51	55.02	21	—
平成25年7月21日	第23回参議院議員通常選挙 沖縄県選出議員選挙	21,044	9,880	11,164	10,912	5,149	5,763	51.85	52.12	51.62	1	4
	比例代表選出議員選挙	21,044	9,880	11,164	10,910	5,148	5,762	51.84	52.11	51.61	48	162
平成25年11月17日	北谷町長選挙	20,636	9,713	10,923	11,959	5,563	6,396	57.95	57.27	58.56	1	2
平成25年11月17日	北谷町議会議員補欠選挙	20,636	9,713	10,923	11,947	5,555	6,392	57.89	57.19	58.52	1	3
平成26年9月7日	北谷町議会議員選挙	20,767	9,781	10,986	12,365	5,782	6,583	59.54	59.11	59.92	19	25
平成26年11月16日	沖縄県知事選挙	20,995	9,876	11,119	13,096	6,130	6,966	62.38	62.07	62.65	1	4
平成26年12月14日	第47回衆議院議員総選挙 小選挙区選出議員選挙	21,194	9,946	11,248	10,615	5,136	5,479	50.08	51.64	48.71	1	2
	比例代表選出議員選挙	21,194	9,946	11,248	10,606	5,132	5,474	50.04	51.60	48.67	21	—
平成28年6月5日	沖縄県議会議員一般選挙	21,277	9,959	11,318	10,344	4,888	5,456	48.62	49.08	48.21	5	6
平成28年7月10日	第24回参議院議員通常選挙 沖縄県選出議員選挙	22,149	10,380	11,769	12,031	5,693	6,338	54.32	54.85	53.85	1	3
	比例代表選出議員選挙	22,149	10,380	11,769	12,021	5,686	6,335	54.27	54.78	53.83	48	164

資料:選挙管理委員会

4. 議会の活動状況

各年1月1日～12月31日

区 分		平成13年	平成14年	平成15年	平成16年	平成17年	平成18年	平成19年	平成20年	平成21年	平成22年	平成23年	平成24年	平成25年	平成26年	平成27年	
開催回数	計	15	14	9	10	15	13	14	13	14	15	15	11	12	15	16	
	定例会	4	4	4	4	4	4	4	4	4	4	4	4	4	4	4	
	臨時会	11	10	5	6	11	9	10	9	10	11	11	7	8	11	12	
会期日数	計	66	63	59	64	67	66	66	61	71	66	67	62	66	74	76	
	定例会	55	53	54	58	56	55	56	52	60	55	54	55	58	63	65	
	臨時会	11	10	5	6	11	11	10	9	11	11	13	7	8	11	11	
本会議日数	計	36	35	27	28	33	33	34	31	33	33	36	42	44	34	53	
	定例会	25	25	22	22	22	23	24	22	22	22	23	35	36	23	42	
	臨時会	11	10	5	6	11	10	10	9	11	11	13	7	8	11	11	
議案提出件数	総数	126	145	120	76	114	121	113	111	116	126	118	114	112	124	105	
	町長提出議案	総数	97	107	97	49	87	83	66	61	79	88	74	73	83	79	61
		条例	18	22	26	10	34	11	22	24	23	17	15	18	29	24	16
		予算	23	23	22	15	19	17	19	18	23	20	19	20	19	22	23
		決算	6	6	6	5	5	5	5	5	6	6	6	5	5	5	5
		その他	50	56	43	19	29	50	20	14	27	45	34	30	30	28	17
	議員提出議案	総数	29	38	23	27	27	38	47	50	37	38	44	41	29	45	44
		条例	—	—	—	—	1	1	1	—	1	1	—	1	2	—	—
		意見書	13	17	12	13	13	16	24	21	18	18	21	19	13	22	26
		決議	15	12	8	8	9	12	16	18	10	12	14	13	7	14	17
その他		1	9	3	6	4	9	6	11	8	7	9	8	7	9	1	
議案審議結果	総数	126	107	120	76	114	121	113	111	116	126	118	114	112	124	105	
	原案可決	126	107	120	76	114	121	113	111	116	126	117	114	112	124	105	
	修正可決	—	—	—	—	—	—	—	—	—	—	—	—	—	—	—	
	否決	—	—	—	—	—	—	—	—	—	—	1	—	—	—	—	
	審議未了	—	—	—	—	—	—	—	—	—	—	—	—	—	—	—	
	原案撤回 翌年へ継続	—	—	—	—	—	—	—	—	—	—	—	—	—	—	—	
請願・陳情	受理件数	24	31	28	19	16	25	22	27	37	31	23	12	7	25	19	
	採択	11	17	13	8	9	9	15	12	13	7	1	12	7	14	8	
	不採択	—	—	—	—	—	—	—	—	—	—	1	—	—	—	—	
	審議未了 翌年への継続	2	2	1	1	1	5	1	—	1	—	1	—	—	—	3	
	その他	10	11	13	10	6	11	6	14	23	16	18	—	—	10	8	

資料：議会事務局「町村議会実態調査」

5. 年 齢 別 議 会 議 員 数 ※注：1)

歴 代	任 期	定 数	25～29歳	30～39歳	40～49歳	50～59歳	60～69歳	70歳以上
初代村議会	昭和23年～25年 <small>※注：2)</small>	33	2	10	11	8	2	-
2 代	25年～29年	21	4	8	3	5	1	-
3 代	29年～33年	20	-	2	7	6	5	-
4 代	33年～37年	20	2	7	5	3	3	-
5 代	37年～41年	16	1	7	6	-	1	1
6 代	41年～45年	16	2	5	7	1	-	1
7 代	45年～49年	16	-	4	8	4	-	-
8 代	49年～53年	20	-	8	6	6	-	-
9代 <small>※注：3)</small> 初代町議会	53年～57年	20	-	3	7	9	1	-
2 代	57年～61年	20	-	3	10	3	4	-
3 代	昭和61年～平成2年	20	-	3	8	7	2	-
4 代	平成 2年～6年	20	-	3	4	9	3	1
5 代	6年～10年	22	-	2	9	6	5	-
6 代	10年～14年	22	-	-	9	8	3	2
7 代	14年～18年	22	-	1	7	9	4	1
8 代	18年～22年	19	1	-	3	10	4	1
9 代	22年～26年	19	-	1	1	9	7	1
10 代	26年～30年	19	-	3	2	5	9	-

注：1) 年齢は就任（任期開始）年月日現在

資料：議会事務局

注：2) 初代村議会の定数は、昭和23年10月17日一般選挙時26名、同年12月4日嘉手納分村により10名辞職、昭和24年4月補充選挙7名当選し、同年同月21日就任定数23名となったため、33名は合計人数

注：3) 昭和55年4月1日町制施行で、9代村議会中途から初代町議会になる

6. 歴 代 正 副 議 長

議 長			副 議 長		
歴 代	氏 名	就 任 年 月	歴 代	氏 名	就 任 年 月
初代村議会	糸 数 保 撰	昭和23年10月	初代村議会	喜友名 朝 順 (嘉手納分村につき12月辞職)	昭和23年10月
2 代	真栄城 兼 良	昭和25年 9月	2 代	真栄城 兼 良	昭和24年 3月
3 代	伊 礼 正 幸	昭和29年 9月	3 代	喜 村 朝 教	昭和25年 9月
4 代	新 垣 実	昭和33年 9月	4 代	喜 村 朝 教	昭和29年 9月
5 代	新 垣 実	昭和37年 9月	5 代	崎 浜 盛 栄	昭和33年 9月
6 代	崎 浜 盛 栄	昭和41年 9月	6 代	崎 浜 盛 栄	昭和37年 9月
7 代	崎 浜 盛 栄	昭和45年 9月	7 代	幸 地 真 正	昭和41年 9月
8 代	高宮城 実 勝	昭和49年 9月	8 代	幸 地 真 正	昭和45年 9月
9 代	崎 浜 盛 栄	昭和52年11月	9 代	比 嘉 昌 信	昭和49年 9月
10代 初代町議会	花 城 可 金	昭和53年 9月	10代 初代町議会	辺土名 朝 一	昭和53年 9月
2 代	花 城 可 金	昭和57年 9月	2 代	辺土名 朝 一	昭和57年 9月
3 代	辺土名 朝 一	昭和61年 9月	3 代	宮 里 友 三	昭和61年 9月
4 代	崎 浜 盛 栄	平成 2年 9月	4 代	泉 朝 秀	平成 2年 9月
5 代	與 儀 朝 祺	平成 6年 9月	5 代	與那覇 政 保	平成 6年 9月
6 代	與那覇 政 保	平成10年 9月	6 代	松 島 良 光	平成10年 9月
7 代	與 儀 朝 祺	平成14年 9月	7 代	田 場 健 儀	平成14年 9月
8 代	宮 里 友 常	平成18年 9月	8 代	亀 谷 長 久	平成18年 9月
9 代	宮 里 友 常	平成22年 9月	9 代	中 村 重 一	平成22年 9月
10 代	田 場 健 儀	平成26年 9月	10 代	中 村 重 一	平成26年 9月

注：1) 昭和55年4月1日町制施行

資料：議会事務局

7. 町職員数の推移

各年4月1日現在

年次	職員数			人口 (各年3月31日)	職員一人当たり人口
	総数	男	女		
平成7年	271	160	111	23,633	87.2
8年	275	164	111	24,057	87.5
9年	285	170	115	24,400	85.6
10年	284	168	116	24,702	87.0
11年	287	164	123	25,159	87.7
12年	286	162	124	25,425	88.9
13年	287	162	125	25,680	89.5
14年	256	132	124	25,895	101.2
15年	258	131	127	26,140	101.3
16年	263	141	122	26,393	100.4
17年	254	135	119	26,752	105.3
18年	252	133	119	26,811	106.4
19年	244	128	116	27,101	111.1
20年	241	124	117	27,326	113.4
21年	239	126	113	27,146	113.6
22年	239	120	119	27,340	114.4
23年	236	118	118	27,676	117.3
24年	239	119	120	27,775	116.2
25年	237	112	125	27,839	117.5
26年	241	117	124	28,593	118.6
27年	244	119	125	29,034	119.0

注:1)派遣職員を除く

資料:総務課

8. 職種別・年齢別職員数

平成28年4月1日現在

職種	総数	20歳未満	20~24歳	25~30歳	31~34歳	35~39歳	40~44歳	45~49歳	50~54歳	55~59歳	60歳以上	平均年齢
総数	245	-	7	43	44	44	32	32	19	23	1	39.6
一 搬 行 政 職	129	-	4	26	24	19	19	19	11	6	1	38.1
技 術 職	33	-	1	3	1	10	5	3	4	6	-	42.6
税 務 職	14	-	1	7	2	1	2	1	-	-	-	32.5
薬剤師・医療技術職	5	-	-	1	2	-	1	1	-	-	-	36.4
看護・保健職	9	-	-	1	-	4	-	3	1	-	-	42.5
福 祉 職	22	-	-	1	5	6	1	2	-	7	-	43.4
水道企業職	10	-	-	2	3	-	1	1	1	2	-	41.3
技能労務職	6	-	-	-	2	1	1	-	2	-	-	41.4
教育職(小・中・幼)	17	-	1	2	5	3	2	2	-	2	-	37.9

注:1)派遣職員を含む

資料:総務課

9. 歴 代 三 役

歴 代	村・町 長		副 町 長(助 役)		収 入 役	
	氏 名	就任年月	氏 名	就任年月	氏 名	就任年月
初代村長	知 念 次 信	明41.				
2 代	伊 礼 肇	大 9.				
3 代	伊 礼 正 幸	大12.				
4 代	伊 礼 正 幸	昭 2.	奥 間 歳 雄		神 村 盛 宜	
5 代	伊 礼 正 幸	昭 6.	神 村 盛 宜		福 地 時 男	
6 代	神 村 盛 宜	昭10.	新 垣 実		福 地 時 男	
7 代	照 屋 唯 忠	昭14.	新 垣 実		福 地 時 男	
8 代	新 垣 実	昭18.	福 地 時 男		与那覇 政 徳	
	新 垣 実	昭21.4任命				
	稻 嶺 盛 昌	昭21.7任命	喜世川 可 誓	昭21.7	喜友名 朝 栄	昭21.7
9 代	稻 嶺 盛 昌	昭23.10	渡慶次 賀 善	昭24.1	新 垣 邦 二	昭24.4
10 代	渡慶次 賀 善	昭25.11	与 儀 兼 和	昭25.12	新 垣 邦 二	昭28.4
11 代	渡慶次 賀 善	昭29.11	喜友名 朝 栄	昭30.11	新 垣 邦 二	昭32.4
12 代	崎 浜 盛 永	昭33.11	比 嘉 正 章	昭33.12	新 垣 仁 義	昭33.9
13 代	崎 浜 盛 永	昭37.11	比 嘉 正 章	昭37.12	新 垣 仁 義	昭37.9
14 代	比 嘉 正 章	昭40.12	喜友名 朝 栄	昭41.1	新 垣 仁 義	昭41.9
15 代	比 嘉 正 章	昭44.12	喜友名 朝 栄	昭45.1	仲 本 朝 廣	昭45.9
16 代	比 嘉 正 章	昭48.12	座喜味 吉 信	昭49.11	仲 地 信 夫	昭49.7
初代町長	島 袋 雅 夫	昭52.12	仲 地 信 夫	昭53.7	仲 本 朝 廣	昭53.7
2 代	島 袋 雅 夫	昭56.12	仲 地 信 夫	昭57.7	仲 本 朝 廣	昭57.7
3 代	島 袋 雅 夫	昭60.12	仲 地 信 夫	昭61.7	比 嘉 吉 光	昭61.7
4 代	島 袋 雅 夫	平元.12	伊 禮 文 男	平 2.7	比 嘉 吉 光	平 2.7
5 代	辺土名 朝 一	平 5.12	比 嘉 吉 光	平 6.2	宮 里 友 三	平 6.2
6 代	辺土名 朝 一	平 9.12	比 嘉 吉 光	平10.2	宮 里 友 三	平10.2
7 代	辺土名 朝 一	平13.12	源 河 朝 明	平14.2	砂 辺 秀 雄	平14.2
8 代	野 国 昌 春	平17.12	源 河 朝 明	平18.2		
9 代	野 国 昌 春	平21.12	神 山 正 勝	平22.2		
10 代	野 国 昌 春	平25.12	神 山 正 勝	平26.2		