



桑江地区地区計画 位置図

【桑江伊平地区 地区計画】

- 桑江伊平土地区画整理事業
- 平成22年9月28日
 - ・用途地域の変更
 - ・地区計画の決定

【桑江地区 地区計画】

- 桑江土地区画整理事業
- 平成3年2月23日
 - ・用途地域の変更(準住居地域)
 - ・地区計画の決定

※ブースター地区

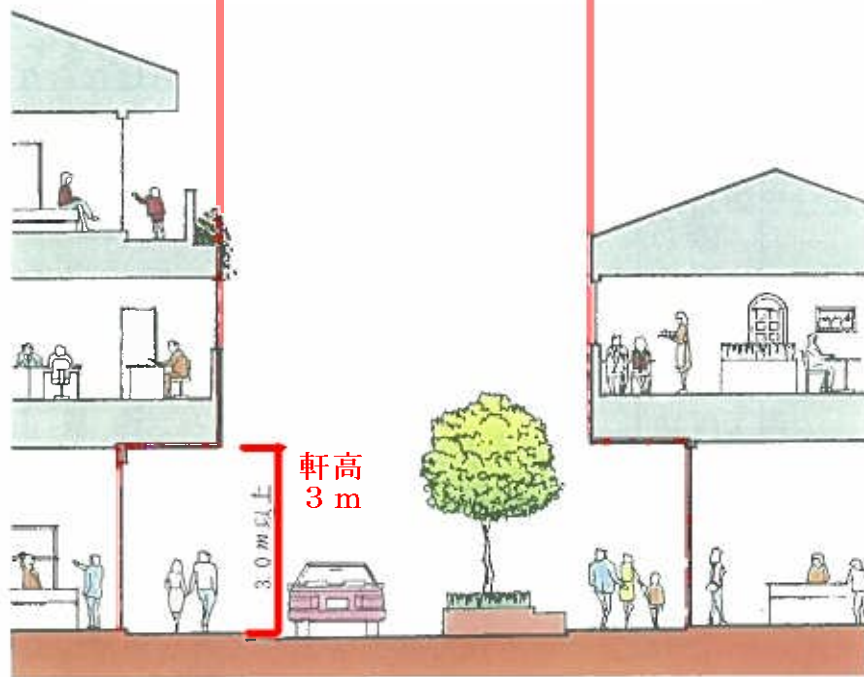
- 桑江伊平土地区画整理事業
- 桑江地区地区計画区域に該当
- 平成22年10月18日
 - ・地区計画の変更
(新設道路をコミュニティ道路とする。)

凡 例	
	桑江地区地区計画区域
	ブースター地区
	コミュニティ道路
	新設するコミュニティ道路

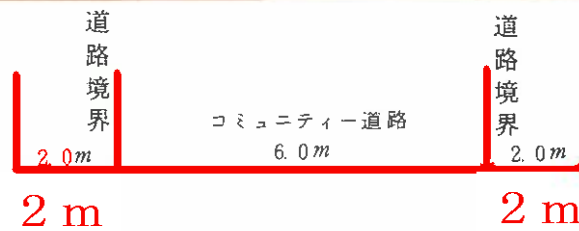
〔2〕 壁面の位置及び地盤高さの制限

壁面の位置 コミュニティー道路

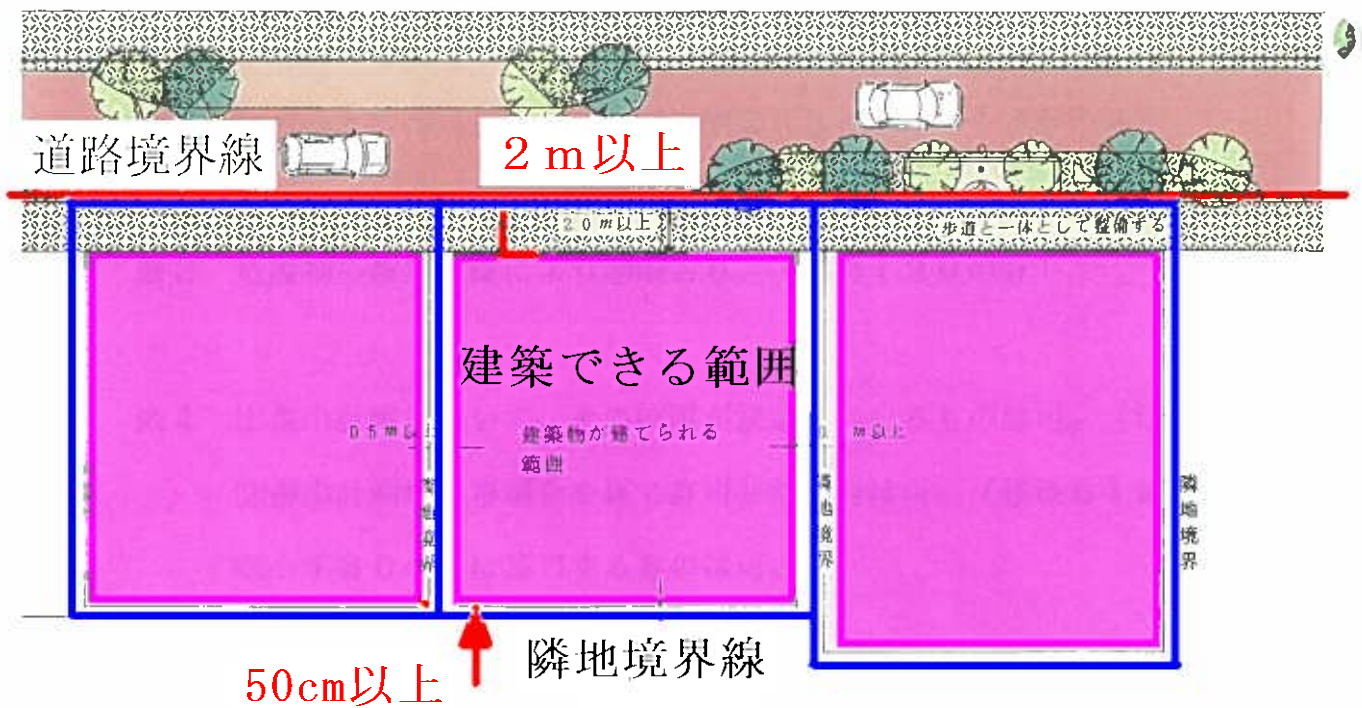
建築できる範囲



建築できる範囲



コミュニティ道路





後退部分
(2 m)

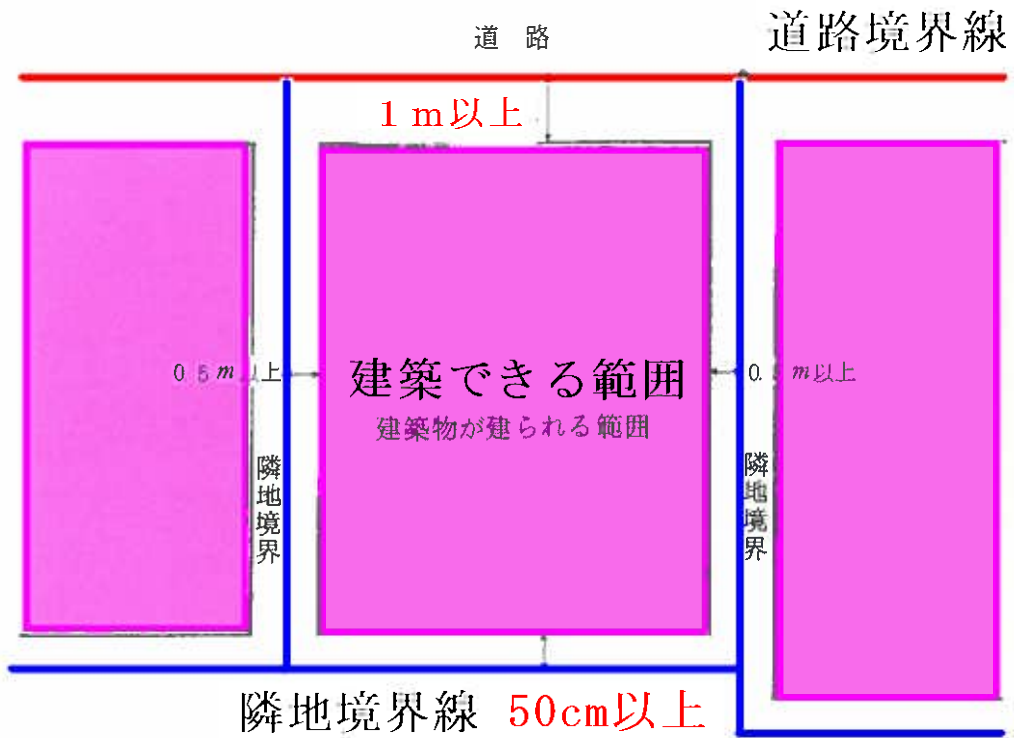
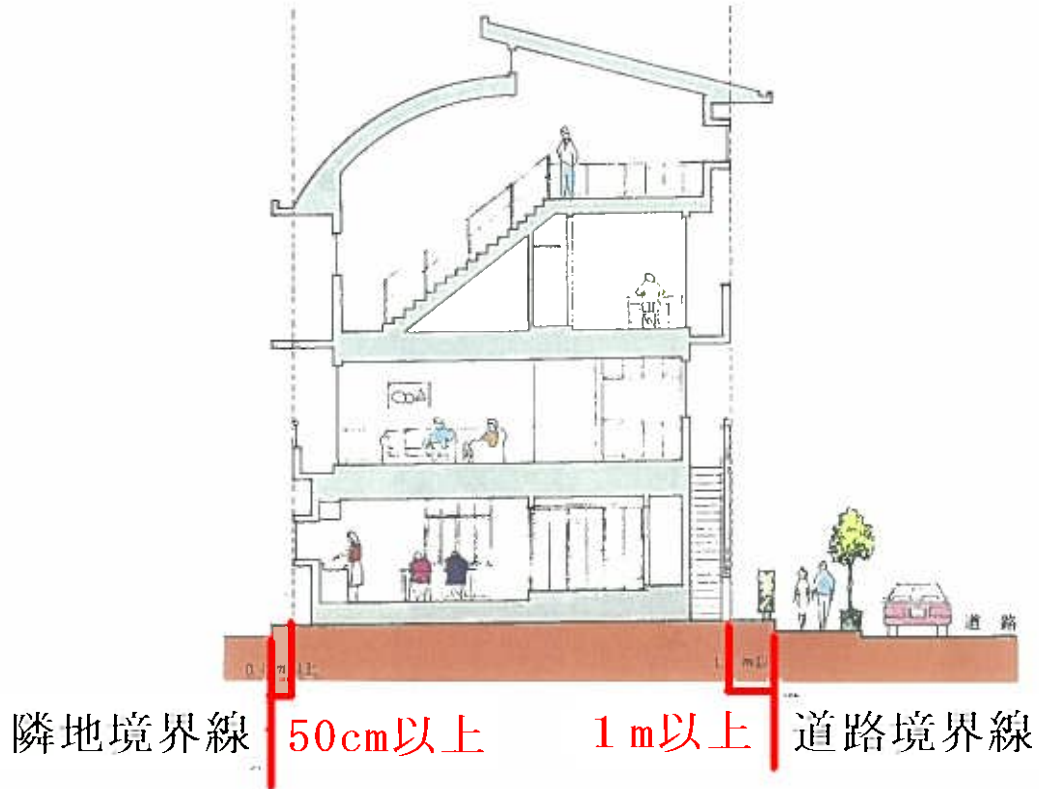
コミュニティー道路 (幅員 6 m)

後退部分
(2 m)

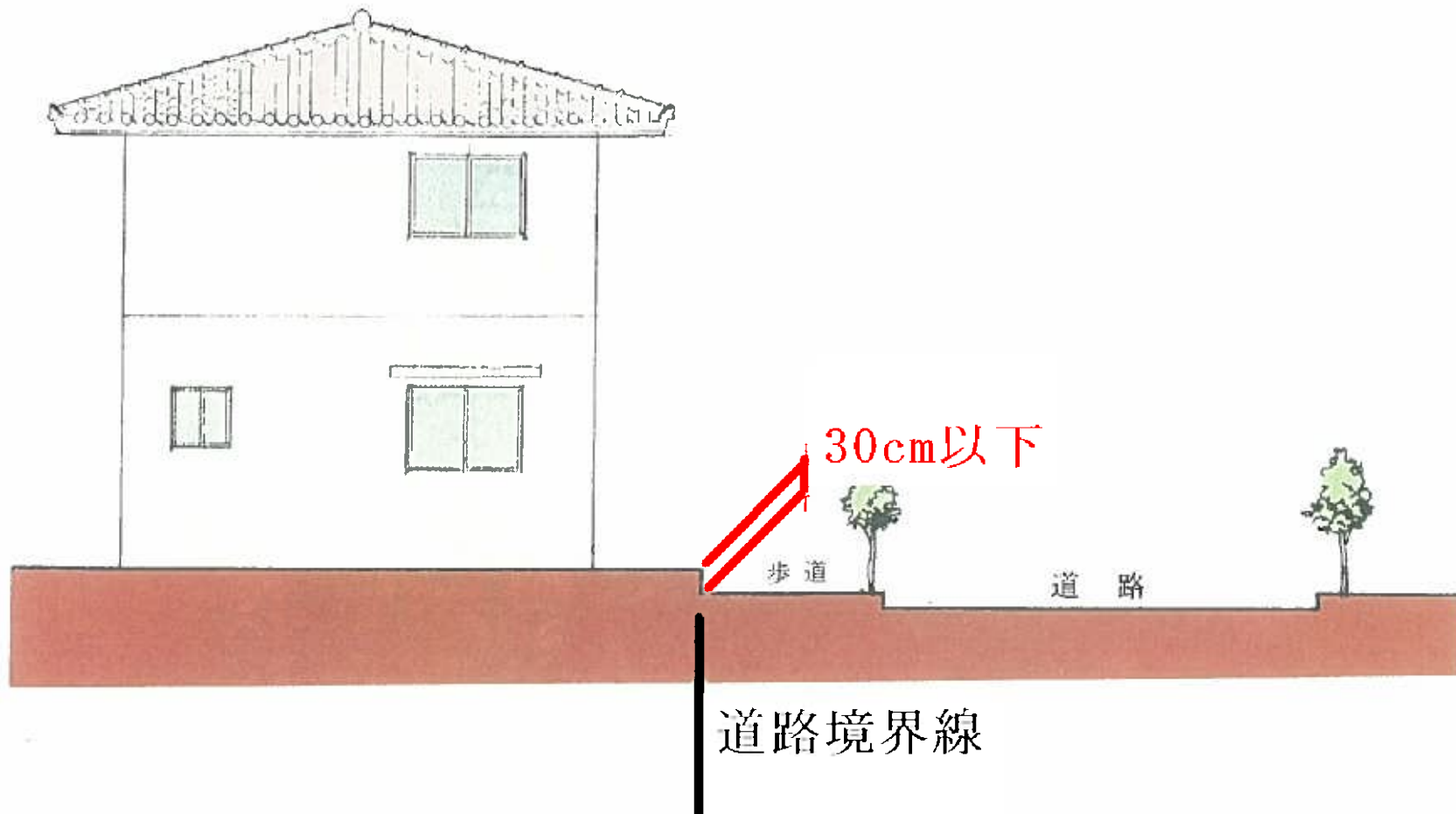


道路地盤から 3 m以上の部分は
敷地境界線まで建築可能

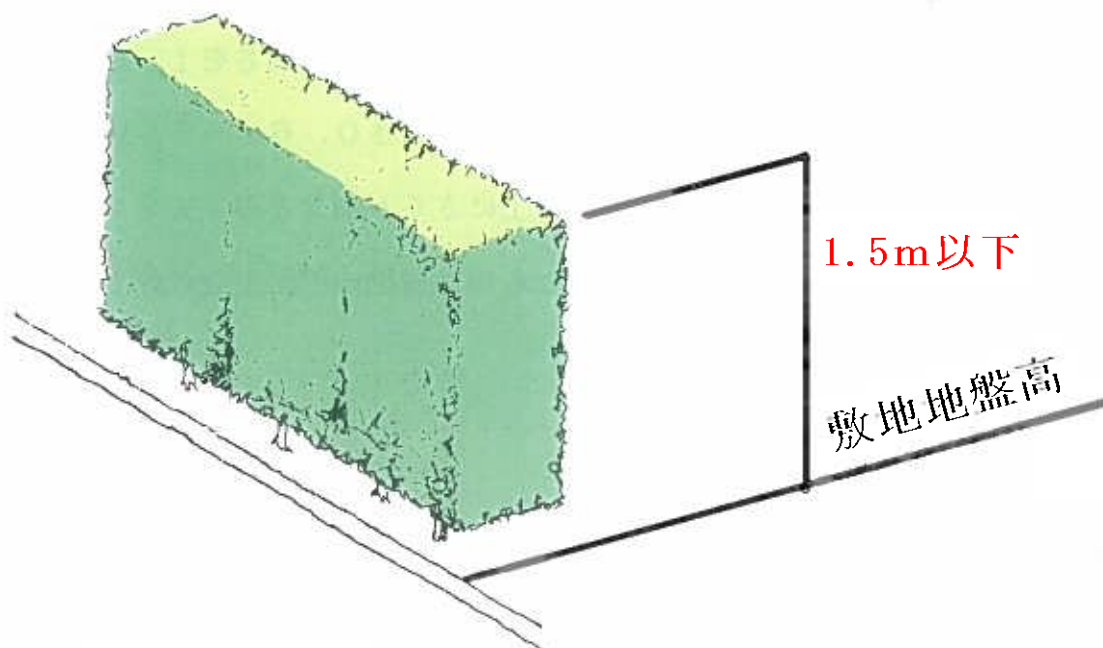
壁面の位置 一般道路（コミュニティー道路以外）



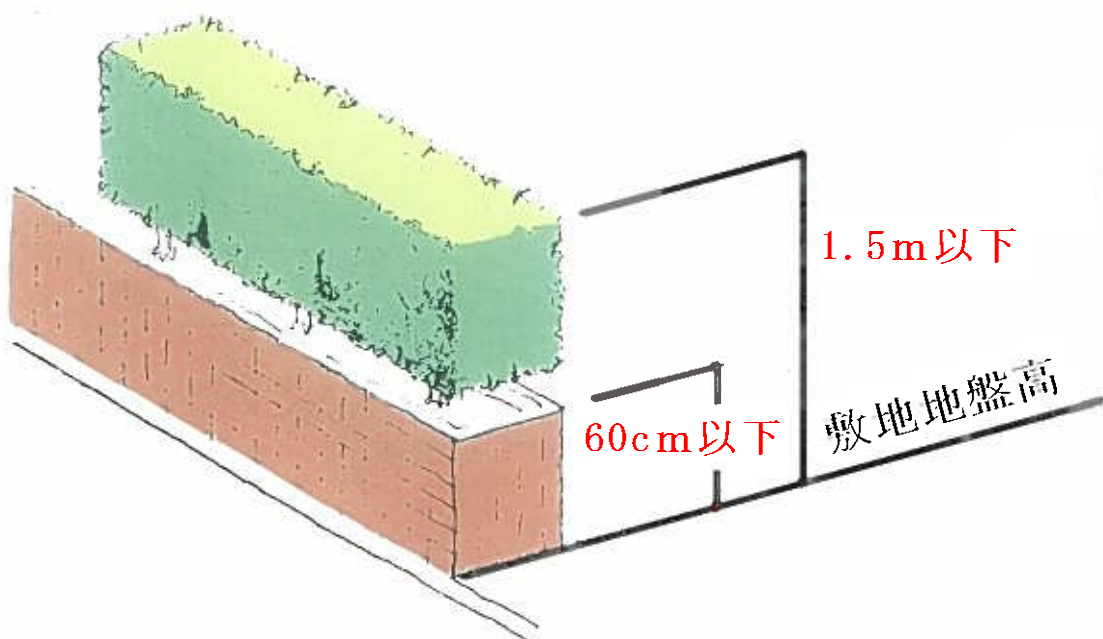
敷地の地盤高さの制限



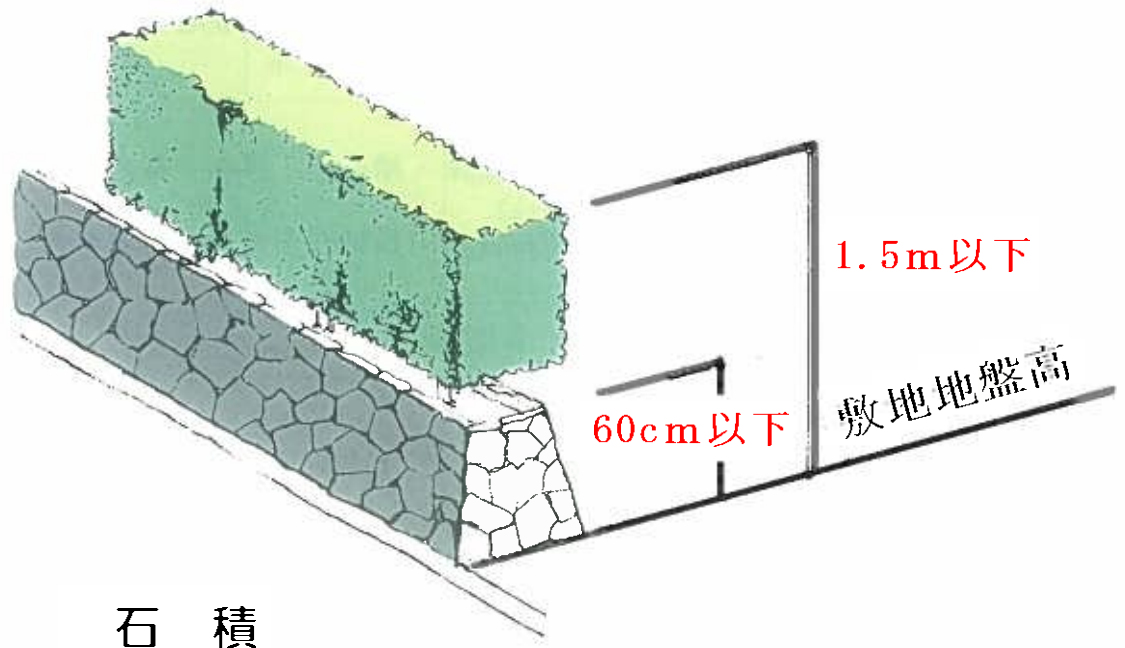
〔3〕 垣又はさく構造の制限



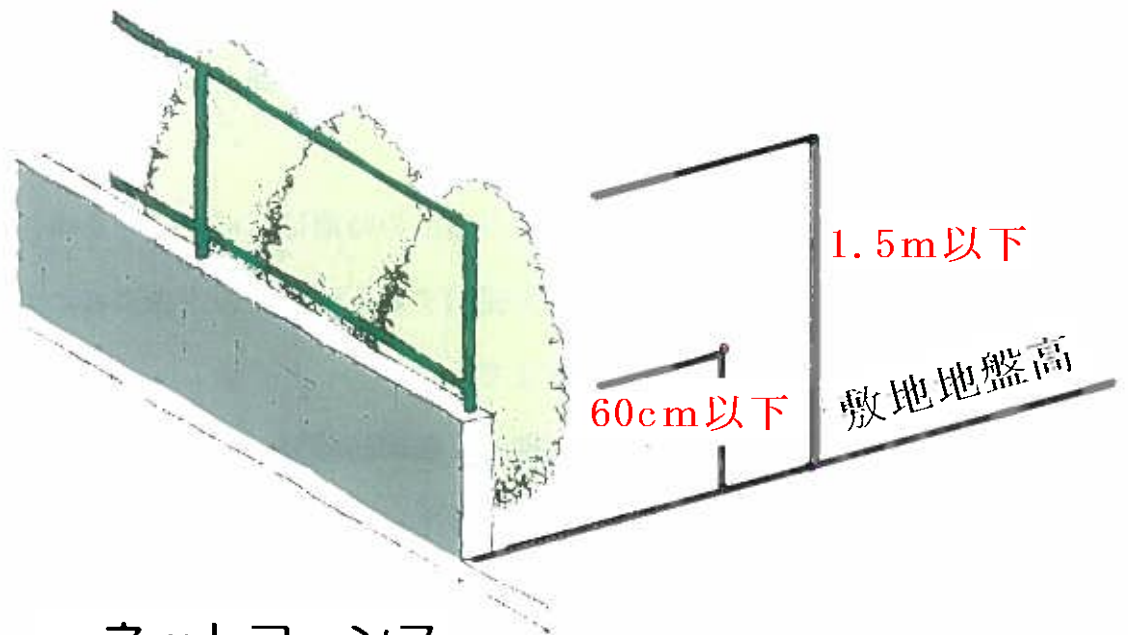
(1) 生 垣



(2) コンクリートブロック (レンガ、コンクリート)



石 積



ネットフェンス