

## 北谷町の給与・定員管理等について

## 1 総括

## (1) 人件費の状況(普通会計決算)

区分	住民基本台帳人口 (平成20年度末)	歳出額 A	実質収支	人件費 B	人件費率 B/A	(参考) 前年度の人件費率
20年度	27,239 人	9,818,927 千円	432,810 千円	2,149,450 千円	21.9 %	15.4 %

## (2) 職員給与費の状況(普通会計決算)

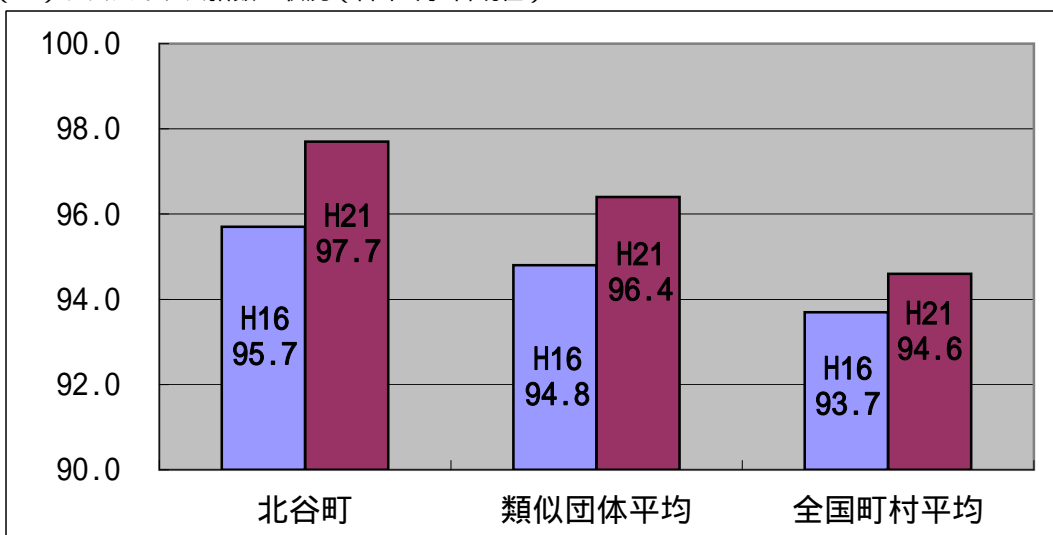
区分	職員数 A	給与費				1人当たり 給与費 B/A	類似団体平均 1人当たり給与費
		給料	職員手当	期末・勤勉手当	計 B		
20年度	222 人	787,468 千円	93,181 千円	322,145 千円	1,202,794 千円	5,418 千円	6,181 千円

- (注) 1 職員手当には退職手当を含まない。  
2 職員数は、平成20年4月1日現在の人数である。

## (3) 特記事項

平成19年4月1日に給与構造改革実施

## (4) ラスパイレス指数の状況(各年4月1日現在)



- (注) 1 ラスパイレス指数とは、国家公務員の給与水準を100とした場合の地方公務員の給与水準を示す指数である。  
2 類似団体平均とは、人口規模、産業構造が類似している団体のラスパイレス指数を単純平均したものである。

## (5) 給与改定の状況

## 月例給

区分	人事委員会の勧告				給与改定率	(参考) 国の改定率
	民間給与 A	公務員給与	較差 A - B	勧告(改定率)		
21年度	362,368 円	362,879 円	511(99.86%) 円	0.14 %	0.16 %	0.22 %

- (注) 「民間給与」、「公務員給与」は、人事委員会勧告において公民の4月分の給与額をラスパイレス比較した平均給与月額である。

## 特別給

区分	人事委員会の勧告				年間支給月数	(参考) 国の年間支給月数
	民間の支給割合 A	公務員の支給月数 B	較差 A - B	勧告(改定月数)		
21年度	4.13 月	4.35 月	0.22 月	4.15 月	4.15 月	4.15 月

- (注) 「民間の支給割合」は民間事業所で支払われた賞与等の特別給の年間支給割合、「公務員の支給月数」は、期末手当及び勤勉手当の年間支給月数である。

## 2 職員の平均給与月額、初任給等の状況

(1) 職員の平均年齢、平均給料月額及び平均給与月額の状況(平成21年4月1日現在)

一般行政職

区分	平均年齢	平均給料月額	平均給与月額	平均給与月額 (国ベース)
北谷町	41.3歳	318,800円	370,664円	342,053円
沖縄県	42.5歳	318,800円	367,066円	350,279円
国	41.5歳	325,521円	-	391,770円
類似団体	43.3歳	330,544円	391,662円	365,205円

技能労務職

区分	公務員					民間			参考 A/B
	平均年齢	職員数	平均給料月額	平均給与月額 A	平均給与月額 (国ベース)	対応する民間 の類似職種	平均年齢	平均給与月額 B	
北谷町	54.3歳	9人	377,800円	404,833円	401,322円	-	-	-	-
うち調理員	53.7歳	7人	375,300円	408,485円	403,971円	調理士	43.7歳	203,400円	2.0
うちバス運転手	*	*	*	*	*	営業用バス運転手	49.2歳	248,800円	*
沖縄県	49.3歳	380人	324,800円	371,354円	357,611円	-	-	-	-
国	49.2歳	4,429人	285,548円	-	322,737円	-	-	-	-
類似団体	48.5歳	18人	286,749円	313,671円	304,615円	-	-	-	-

区分	公務員		
	年収ベース(試算値)の比較		
	公務員 C	民間 D	C/D
北谷町	-	-	-
うち調理員	6,766,020円	2,440,800円	2.77
うちバス運転手	*	2,985,600円	*

民間データは、賃金構造基本統計調査において公表されているデータを使用している。(平成18年から平成20年の3カ年平均)  
 技能労務職の職種と民間の職種等の比較にあたり、年齢、業務内容、雇用形態等の点において完全に一致しているものではない。  
 年収ベースの「公務員C」及び「民間D」のデータは、それぞれ平均給与月額を12倍したものに、公務員においては前年度に支給された期末・勤勉手当、民間においては前年に支給された年間賞与の額を加えた試算値である。  
 個人情報保護の観点から、対象となる職員が2人以下の場合は、当該箇所を「\*(アスタリスク)」としている。  
 数値のない欄については、全て「-(ハイフン)」としている。

教育職(幼稚園)

区分	平均年齢	平均給料月額	平均給与月額
北谷町	大学卒	172,200円	167,034円
沖縄県	高校卒	140,100円	135,897円
類似団体	大学卒	137,200円	133,084円

(注) 1 「平均給料月額」とは、平成21年4月1日現在における各種ごとの職員の基本給の平均である。

2 「平均給与月額」とは、給料月額と毎月支払われる扶養手当、住居手当、時間外勤務手当などのすべての諸手当の額を合計したものであり、地方公務員給与実態調査において明らかにされているものである。

また、「平均給与月額(国ベース)」は、国家公務員の平均給与月額には時間外勤務手当、特殊勤務手当等の手当が含まれていないことから、比較のため国家公務員と同じベースで再計算したものである。

(2) 職員の初任給の状況(平成21年4月1日現在)

区分	区分	北谷町	沖縄県	国
一般行政職	大学卒	172,200円	167,034円	172,200円
	高校卒	140,100円	135,897円	140,100円
技能労務職	大学卒	137,200円	133,084円	-
	高校卒	129,200円	125,324円	-

(3) 職員の経験年数別・学歴別平均給料月額の状況(平成21年4月1日現在)

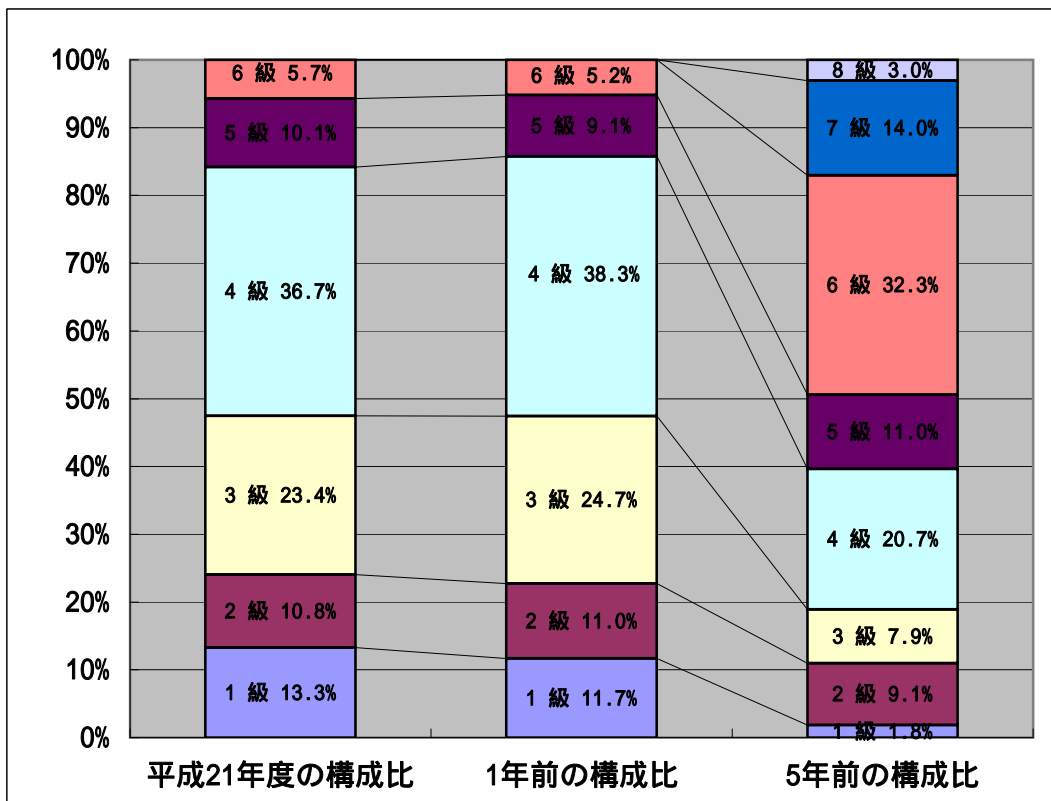
区分	区分	経験年数10年	経験年数15年	経験年数20年
一般行政職	大学卒	288,500円	332,100円	373,100円
	高校卒	215,900円	272,200円	326,500円
技能労務職	大学卒	-	-	-
	高校卒	-	-	-

### 3 一般行政職の級別職員数等の状況

(1) 一般行政職の級別職員数の状況(平成21年4月1日現在)

区分	標準的な職務内容	職員数	構成比
1 級	主事・技師等	21 人	13.3%
2 級	主事・技師等	17 人	10.8%
3 級	主任	37 人	23.4%
4 級	課長補佐・係長等	58 人	36.7%
5 級	課長等	16 人	10.1%
6 級	部長等	9 人	5.7%

(注) 1 北谷町職員の給与に関する条例に基づく給料表の級区分による職員数である。  
 2 標準的な職務内容とは、それぞれの級に該当する代表的な職務である。



(注) 平成19年度に8級制から6級制に変更している。(旧給料表の1級及び2級並びに4級及び5級をそれぞれ統合)

(2) 昇給への勤務成績の反映状況

#### 4 職員の手当の状況

##### (1) 期末手当・勤勉手当

北谷町	沖縄県	国
1人当たり平均支給額（平成20年度） 1,569,400円	1人当たり平均支給額（平成20年度） 1,592,000円	1人当たり平均支給額（平成20年度） -
（平成21年度支給割合） 期末手当 4.45 月分 （ ）月分	（平成21年度支給割合） 期末手当 3.00 月分 （ ）月分	（平成21年度支給割合） 期末手当 3.00 月分 （ ）月分
（加算措置の状況） 職務上の段階、職務の級等による加算措置 ・役職加算 5～10% ・管理職加算 なし	（加算措置の状況） 職務上の段階、職務の級等による加算措置 ・役職加算 5～20% ・管理職加算 10%	（加算措置の状況） 職務上の段階、職務の級等による加算措置 ・役職加算 5～10% ・管理職加算 10%～25%

（注）（ ）内は、再任用職員にかかる支給割合である。

【参考】勤勉手当への勤務実績の反映状況（一般行政職）

--

##### (2) 退職手当（平成21年4月1日現在）

北 谷 町			国		
（支給率）	自己都合	勸奨・定年	（支給率）	自己都合	勸奨・定年
勤続20年	23.50月分	30.55月分	勤続20年	23.50月分	30.55月分
勤続25年	33.50月分	41.34月分	勤続25年	33.50月分	41.34月分
勤続35年	47.50月分	59.28月分	勤続35年	47.50月分	59.28月分
最高限度額	59.28月分	59.28月分	最高限度額	59.28月分	59.28月分
その他の加算措置	2～20%		その他の加算措置	2～20%	
（退職時特別昇給	無し	）			
1人当たり平均支給額	7,300千円	24,701千円			

（注）退職手当の1人当たりの平均支給額は、平成20年度に退職した職員に支給された平均額である。

##### (3) 地域手当（平成21年4月1日現在） 該当無し

##### (4) 特殊勤務手当（平成21年4月1日現在）

支給実績（平成20年度決算）				426千円
支給職員1人当たり平均支給年額（平成20年度決算）				22,421円
職員全体に占める手当支給職員の割合（平成20年度決算）				9.00%
手当の種類（手当数）				5
手当の名称	主な支給対象職員	主な支給対象業務	左記職員に対する支給単価	
徴税手当	徴税に従事する職員	徴税	1月につき2,000円	
滞納整理手当	滞納整理に従事する職員	滞納整理	1月につき5,000円	
行旅病人取扱、伝染病防疫作業死体処置手当	行旅病人取扱、伝染病防疫作業、死体処置に従事する職員	行旅病人取扱、伝染病防疫作業、死体処置	1月につき2,000円	
暴風雨時手当	暴風雨警報発令時から解除されるまでの間において、特に勤務することを命ぜられた職員	-	1時間につき1,000円	
圧力容器管理手当	1種圧力容器の管理に従事する職員	1種圧力容器の管理	1月につき2,000円	

## ( 5 ) 時間外勤務手当

支給実績 (平成20年度決算)	38,645千円
職員1人当たり平均支給年額 (平成19年度決算)	297千円
支給実績 (平成19年度決算)	38,388千円
職員1人当たり平均支給年額 (平成19年度決算)	171千円

## ( 6 ) その他の手当 (平成21年4月1日現在)

手当名	内容及び支給単価	国の制度との異同	国の制度と異なる内容	支給実績 (平成20年度決算)	支給職員1人当たり 平均支給年額 (平成20年度決算)
扶養手当	配偶者13,500円 配偶者以外6,500円 (配偶者がいない場合そのうち1人については11,000円) 16歳～歳22歳の子1人につき5,000円加算	同	-	22,044千円	222,666円
住居手当	[借家・借間] 支給限度額 27,000円 [持家] 取得5年目まで 2,500円	同	-	12,457千円	188,742円
通勤手当	通勤距離が2km以上の者 交通機関利用者 1ヶ月の定期券又は回数券21回分相当額 運賃月額45,000円までは実費 支給限度額 50,000円 自動車等使用者 距離区分に応じて2,000円～20,900円 支給限度額 20,900円	同	-	5,415千円	35,625円
管理職手当	部長級 51,108円 6級課長 42,590円 5級課長 40,370円	異	-	12,960千円	480,000円

6 特別職の報酬等の状況（平成21年4月1日現在）

区分		給 料 月 額 等		
給 料 報 酬	町 長	773,000円 ( 円 )	(参考)類似団体における最高/最低額 920,000円 / 492,000円	
	副 町 長	634,000円 ( 円 )	760,000円 / 468,000円	
	議 長	321,000円 ( 円 )	499,000円 / 227,000円	
	副 議 長	266,000円 ( 円 )	430,000円 / 182,000円	
	議 員	246,000円 ( 円 )	400,000円 / 157,000円	
	期 末 手 当	町 長 副 町 長	(平成21年度支給割合) 3.35月分	
	議 長 副 議 長 議 員	(平成21年度支給割合) 3.35月分		
退 職 手 当	町 長	(算定方式)	(1期の手当額)	(支給時期)
	副 町 長	給料月額 × 在職年数 × 500/100	15,460,000円	任期毎
		給料月額 × 在職年数 × 300/100	7,608,000円	任期毎
	備 考			

(注) 1 給料及び報酬の( )内は、減額措置を行う前の金額である。

2 退職手当の「1期の手当額」は、4月1日現在の給料月額及び支給率に基づき、1期(4年=48月)勤めた場合における退職手当の見込額である。

6 職員数の状況

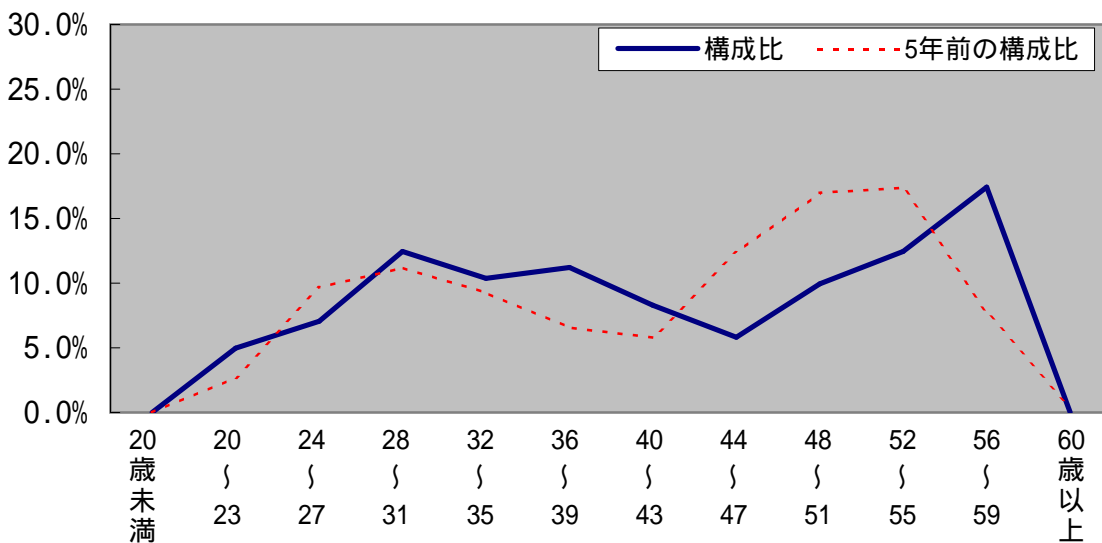
(1) 部門別職員数の状況と主な増減理由

(各年4月1日現在)

部 門	区 分	職 員 数		対前年 増減数	主 な 増 減 理 由	
		平成21年	平成20年			
普通会計部門	一般行政部門	議 会	4	4	0	退職者不補充による減
		総務・企画	47	46	1	
		税 務	14	14	0	
		民 生	48	50	2	
		衛 生	10	10	0	
		農 林 水 産	5	5	0	
		商 工	4	4	0	
		土 木	23	23	0	
	計	155	156	1	<参考> 人口1万人当たり職員数 56.9人 (類似団体の人口1万人あたりの職員数 68.8人)	
	教 育 部 門	65	66	1	退職者不補充による減	
小 計	220	222	2	<参考> 人口1万人当たり職員数 80.8人 (類似団体の人口1万人あたりの職員数 51.3人)		
公営企業等会計部門	水 道 部 門	10	11	1	退職者不補充による減	
	下 水 道 部 門	4	4	0		
	国 保 部 門	5	5	0		
	後期高齢者部門	1	1	0		
	小 計	20	21	1	<参考> 人口1万人当たり職員数 7.3人 (類似団体の人口1万人あたりの職員数 -)	
合 計		240 [256]	243 [256]	3 0	<参考> 人口1万人当たり職員数 88.1人	

(注) 1 職員数は一般職に属する職員数である。  
2 [ ]内は、条例定数の合計である。

(2) 年齢別職員構成の状況(平成21年4月1日現在)



区 分	20歳 未満	20歳 } 23歳	24歳 } 27歳	28歳 } 31歳	32歳 } 35歳	36歳 } 39歳	40歳 } 43歳	44歳 } 47歳	48歳 } 51歳	52歳 } 55歳	56歳 } 59歳	60歳 } 以上	計
職員数	0人	12人	17人	30人	25人	27人	20人	14人	24人	30人	42人	0人	241人

(3) 定員管理の数値目標及び進捗状況

平成17年4月1日～平成22年4月1日における定員管理の数値目標

平成17年4月1日 職員数	平成22年4月1日 職員数	純減数	純減率
人 257	人 249	人 8	% 3.1%

(参考) 北谷町における定員管理の目標(数・率)

計画期間		数値目標
始期	終期	
平成17年4月1日	平成27年3月31日	12人(4.6%)の削減

定員管理の数値目標の年次別進捗状況(実績)の概要

(各年4月1日現在)

部 門	区 分	平成17年	平成18年	平成19年	平成20年	平成21年	平成22年	平成17年～平成22年 計	(参考) 数値目標
		計画始期	1年目	2年目	3年目	4年目	5年目		
一般行政	職員数	256	254	246	243	241		256 - 241	249
	増 減		2	8	3	2		15(5.8%)	8

(注) 1 計画期間は、平成17年～平成22年の5年間である。

2 ( )内の数値は、数値目標に対する進捗率を表す。

3 増減は、各年の欄にあっては対前年比の職員増減数を、計の欄にあっては計画1年目以降現年までの職員増減数の累計を表す。



## 7 公営企業の状況

### (1) 水道事業

#### 職員給与費の状況

##### ア 決算

区分	総費用 (A)	純損益又は 実質収支	職員給与費 (B)	総費用に占める 職員給与費比率 B/A	(参考) 平成20年度の総費用に 占める職員給与費比率
	千円	千円	千円	%	%
20年度	705,030	87,523	70,509	10.0	8.2

区分	職員数 A	給 与 費				1人当たり 給与費 B/A	(参考) 全国市町村 平均1人当たり給与費
		給 料	職員手当	期末・勤勉手当	計 B		
	人	千円	千円	千円	千円	千円	千円
20年度	11	46,437	4,905	19,166	70,508	6,410	6,443

- (注) 1 職員手当には退職手当を含まない。  
2 職員数は、平成20年4月1日現在の人数である。

##### イ 特記事項 該当無し

#### 職員の基本給、平均月収額及び平均年齢の状況(平成21年4月1日現在)

区分	平均年齢	基本給	平均月収額
北 谷 町 水 道 課	43.1歳	325,400円	482,864円
全 国 市 町 村 平 均	41.3歳	318,800円	370,664円
事 業 者	-	-	-

(注) 平均月収額には、期末・勤勉手当等を含む

#### 職員の手当の状況

##### ア 期末手当・勤勉手当

北谷町水道課				北谷町(一般行政職)			
1人当たり平均支給額(平成20年度)				1人当たり平均支給額(平成20年度)			
1,742,363円				1,569,400円			
(平成20年度支給割合)				(平成20年度支給割合)			
期末手当	期末手当	期末手当	期末手当	期末手当	期末手当	期末手当	期末手当
4.45 月分	0.00 月分	4.45 月分	0.00 月分	4.45 月分	0.00 月分	4.45 月分	0.00 月分
( ) 月分	( ) 月分	( ) 月分	( ) 月分	( ) 月分	( ) 月分	( ) 月分	( ) 月分
(加算措置の状況)				(加算措置の状況)			
職務上の段階、職務の級等による加算措置				職務上の段階、職務の級等による加算措置			

(注) ( ) 内は、再任用職員にかかる支給割合である。

##### イ 退職手当(平成21年4月1日現在)

北谷町水道課			北谷町(一般行政職)		
(支給率)	自己都合	勸奨・定年	(支給率)	自己都合	勸奨・定年
勤続20年	23.50月分	30.55月分	勤続20年	23.50月分	30.55月分
勤続25年	33.50月分	41.34月分	勤続25年	33.50月分	41.34月分
勤続35年	47.50月分	59.28月分	勤続35年	47.50月分	59.28月分
最高限度額	59.28月分	59.28月分	最高限度額	59.28月分	59.28月分
その他の加算措置	2~20%		その他の加算措置	2~20%	
(退職時特別昇給)	無し	)	(退職時特別昇給)	無し	)
1人当たり平均支給額	千円	千円	1人当たり平均支給額	7,300千円	24,701千円

(注) 退職手当の1人当たりの平均支給額は、平成20年度に退職した職員に支給された平均額である。

ウ 地域手当（平成21年4月1日現在） 該当無し

エ 特殊勤務手当（平成21年4月1日現在）

支給実績（平成20年度決算）			120千円
支給職員1人当たり平均支給年額（平成20年度決算）			60,000円
職員全体に占める手当支給職員の割合（平成20年度決算）			18.18%
手当の種類（手当数）			3
手当の名称	主な支給対象職員	主な支給対象業務	左記職員に対する支給単価
滞納整理手当	滞納整理に従事する職員	滞納整理	1月につき5,000円
暴風雨時手当	暴風雨警報発令時から解除されるまでの間において、特に勤務することを命ぜられた職員	-	1時間につき1,000円
水道技術管理者手当	水道法第19条の規定に基づく職員	-	1月につき5,000円

オ 時間外勤務手当

支給実績（平成20年度決算）	860千円
職員1人当たり平均支給年額（平成20年度決算）	78千円
支給実績（平成19年度決算）	780千円
職員1人当たり平均支給年額（平成19年度決算）	71千円

（注）時間外勤務手当には、休日勤務手当を含む。

カ その他の手当（平成21年4月1日現在）

手当名	内容及び支給単価	一般行政職の制度との異同	一般行政職の制度と異なる内容	支給実績（平成20年度決算）	支給職員1人当たり平均支給年額（平成20年度決算）
扶養手当	配偶者13,500円 配偶者以外6,500円（配偶者がいない場合そのうち1人については11,000円）16歳～歳22歳の子1人につき5,000円加算	同	-	1,722千円	215,250円
住居手当	[借家・借間] 支給限度額 27,000円 [持家] 取得5年目まで 2,500円	同	-	678千円	226,000円
通勤手当	通勤距離が2km以上の者 交通機関利用者 1ヶ月の定期券又は回数券21回分相当額 運賃月額45,000円までは実費 支給限度額 50,000円 自動車等使用者 距離区分に応じて2,000円～20,900円 支給限度額 20,900円	同	-	120千円	24,000円
管理職手当	部長級 51,108円 6級課長 42,590円 5級課長 40,370円	同	-	484千円	484,000円

定員管理の数値目標及び進捗状況

ア 平成17年4月1日～平成22年4月1日における定員管理の数値目標

6(3) を参照

イ 定員管理の数値目標の年次別進捗状況（実績）の概要

6(3) を参照